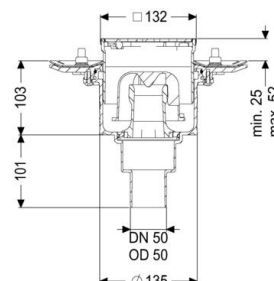


Datenblatt

Bodenablauf Practicus Pressfl. DN 50, senkrecht, Designrost



Artikelinformationen

Artikelnummer: 45259.63

GTIN: 4026092052563

Preisgruppe: 10

Produktvorteile

- Hygiene: hygienisches absolut korrosionsfreies und langlebiges Material
- Brandschutz: kombinierbar mit dem Brand- und Rauchgasschutz Fire-Kit
- Schallschutz: hervorragende Schallschutzwirkung bestätigt durch das Fraunhofer-Institut

Beschreibung

Der Boden-/Deckenablauf Practicus aus Kunststoff dient der Punktentwässerung und ist mit einem Pressdichtungsflansch sowie einem herausnehmbaren Geruchsverschluss, einer Lippendichtung und einer Bauzeitschutzabdeckung ausgestattet. Inklusive teleskopisch höhenverstellbarem Aufsatzstück aus ABS. Der Ablauf erfüllt besondere Schallschutzanforderungen gemäß den Messungen des Fraunhofer Instituts Stuttgart. Der Pressdichtungsflansch mit Bolzen und Schrauben aus Edelstahl dient dem Einklemmen oder Aufschweißen von Bitumen- und Polymerbitumenbahnen sowie Kunststoff- und Elastomer-Dichtungsbahnen. Für wasserdichte Abdichtungen dürfen nur vom Hersteller geprüfte Dichtungsbahnen verwendet werden.

Allgemeine Merkmale

Norm

EN 1253-1

Nennweite (DN)

50

Außendurchmesser (DA)

50 mm

Zulassung

Z-19.53-2414,Z-19.53-2414_V,Z-19.17-1719,Z-19.17-1719_V

Geruchsverschluss

inklusive

Ausführung

System

125

Abdichtung am Aufsatzstück

Anschlussrand

Abdichtung am Grundkörper

Pressdichtungsflansch (geeignet zur Ausbildung von wasserdichten Abdichtungen)

Sperrwasserhöhe

50 mm

Ablaufleistung (l/s) mit 20 mm Aufstau

1,9

Abmessungen

Höhenverstellbarkeit

|

Gewicht netto

2,33 kg

Gewicht brutto

2,97 kg

Art der Höhenverstellbarkeit

teleskopisches Aufsatzstück

Länge

273 mm

Breite

273 mm

Verpackungsmaß Länge

400 mm

Verpackungsmaß Breite

300 mm

Verpackungsmaß Höhe

400 mm

Behälter/Grundkörper

Auslauf Anzahl	1
Material Grundkörper	PP
Stutzen Ausführung	senkrecht

Abdeckungsmerkmale

Abdeckungsart	Designrost
Abdeckung Material	Edelstahl 1.4301 (V2A)
Abdeckung Farbe	silber
Abdeckung Breite	120 mm
Abdeckung Höhe	16 mm
Abdeckung Länge	120 mm
Oberfläche	geschliffen
Rahmen Material	Edelstahl 1.4301 (V2A)
Verriegelung	Lock & Lift
Belastungsklasse	L 15 (EN 1253-1)
Rost Design	Kessel
Rutschhemmklasse	R9 nach DIN 51130; C nach DIN 51097
Rahmen Breite	132 mm
Rahmen Länge	132 mm
Aufsatzstück	höhenverstellbar
Form Aufsatzstück	eckig
Aufsatzstück Material	ABS

Pumpenkennlinie