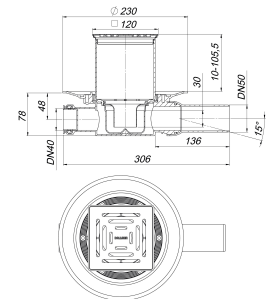


Bodenablauf 42 SE 12, Zulauf DN 40, DN 50, 120 x 120 mm

Artikelnummer: 420220
GTIN: 4001636420220
Rabattgruppe: 3



Beschreibung:

Bodenablauf 42 SE 12, Zulauf DN 40, DN 50, 120 x 120 mm
Ablaufstutzen DN 50 seitlich, mit Kugelgelenk, verstellbar von 0 - 15 Grad

- Ausführung:
- Zulauf DN 40
 - höhenverstellbarer Aufsatz E 12
 - Geruchs- und Reinigungsverschluss, Sperrwasserhöhe 30 mm
 - Bauschutzdeckel

Material:
Polypropylen, hochschlagfest
Rahmen Edelstahl 1.4301, 120 x 120 mm, Rost Edelstahl 1.4301, Belastungsklasse K 3 (300 kg)

Die meisten Ablaufgehäuse sind auch lieferbar mit Verbindern für den Anschluss an PVC-Rohre nach BSI sowie PE-HD-Rohre nach DIN EN 1519. Bitte fragen Sie bei Bedarf an.

Ablaufleistungen nach DIN EN 1253:

Nennweite	Produktnorm	Min. Ablaufleistung nach Norm	Anstauhöhe nach Norm	Ablaufleistung
DN 50	DIN EN 1253	0,80 l/s	20,00 mm	0,62 l/s

Ersatzteile:

420022	Ablaufgehäuse 42 S, Zulauf DN	501080	Rost E 115,
495044	Geruchsverschlusseinsatz	495341	Aufsatzrahmen ECS 12, 120 x 120