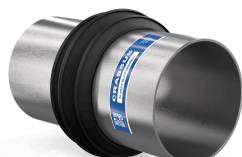




## PRODUKTDATENBLATT

### Produktansicht



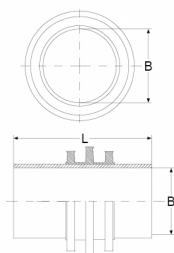
### Produktinformationen

|               |   |
|---------------|---|
| Artikelgruppe | Futterrohr FE/Edelstahl                 |
| Artikelnummer | <b>CRA22637</b>                         |
| EAN / GTIN    | 4260391379123                           |
| Bezeichnung   | Futterrohr FE/Edelstahl DN 125, L: 20cm |

### Produktbeschreibung

Edelstahl-Futterrohr (Echtmaß, V2A) zum Einbetonieren in WU-Beton; als Aussparung zum nachträglichen Einbau von Rohren und Kabeln mittels Crassus Pressdichtungen; druckwasserdichte, umlaufende Crassus 3-Stepdichtung zur Verhinderung von eindringendem Geruch, Gas oder Wasser; 2 Deckel als Einbauhilfen.

### Technische Abbildung



### Bemaßung

|                      |        |
|----------------------|--------|
| B   Innendurchmesser | 125 mm |
| L   Länge            | 200 mm |

### Spezifikation

|             |                                |
|-------------|--------------------------------|
| Druckdichte | 2.5 bar                        |
| Gewicht     | 1.5 kg                         |
| Material    | Rostfreier Edelstahl V2A, EPDM |

### Prüfung / Zulassung

MPA

### Beständigkeit

|                   |   |
|-------------------|---|
| UV-beständig      | ✓ |
| Erdreichgeeignet  | ✓ |
| Unterputzgeeignet | ✓ |

