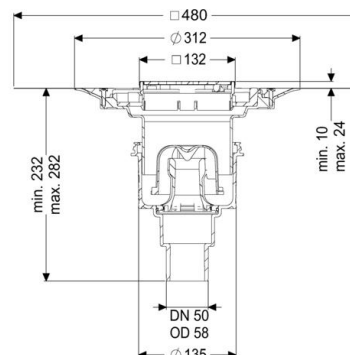
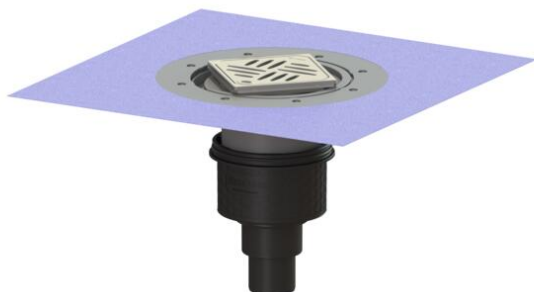


Datenblatt

Boden-/Deckenablauf Ecoguss DN 50, senkr., Variofix, Designrost



Artikelinformationen

Artikelnummer: 48458.53

GTIN: 4026092052877

Preisgruppe: 40

Produktvorteile

- High-Tech-Verbundwerkstoff Ecoguss
- Höchste Brandschutzstandards
- Wissenschaftlich bestätigte Schallschutzwirkung

Beschreibung

Der Boden-/Deckenablauf Ecoguss mit Anschlussrand dient der Punktentwässerung und ist mit einem herausnehmbaren Geruchsverschluss sowie einer Lippendichtung und einer Bauzeitschutzabdeckung ausgestattet. Der recyclingfähige Verbundwerkstoff Ecoguss erfüllt höchste Schallschutzanforderungen, ist beständig gegenüber aggressiven Medien, temperaturbeständig und besitzt eine dauerhaft korrosionsfreie Oberfläche. Er ist kurzfristig brennbar von 100 bis zu 400 Grad Celsius. Der Auslaufstutzen ist für den Anschluss an SML-Rohre geeignet. Ein Potentialausgleich ist nicht erforderlich.

Allgemeine Merkmale

Norm

EN 1253-1

Nennweite (DN)

50

Außendurchmesser (DA)

58 mm

Zulassung

Z-19.53-2414,Z-19.53-2414_V,Z-19.17-1719,Z-19.17-1719_V

Geruchsverschluss

inklusive

Ausführung

System

125

Abdichtung am Aufsatzstück

zu verklebende beiliegende Dichtmanschette (bd) nach DIN 18534

Abdichtung am Grundkörper

Anschlussrand

Sperrwasserhöhe

50 mm

Abmessungen

Höhenverstellbarkeit

|

Gewicht netto

2,79 kg

Gewicht brutto

3,55 kg

Durchmesser

135 mm

Art der Höhenverstellbarkeit

teleskopisches Aufsatzstück

Länge

135 mm

Breite

135 mm

Verpackungsmaß Länge

490 mm

Verpackungsmaß Breite

275 mm

Verpackungsmaß Höhe

495 mm

Behälter/Grundkörper

Auslauf Anzahl

1

Material Grundkörper

Ecoguss resistent

Stutzen Ausführung

senkrecht

Abdeckungsmerkmale

Abdeckungsart	Designrost
Abdeckung Material	Edelstahl 1.4301 (V2A)
Abdeckung Farbe	silber
Abdeckung Breite	120 mm
Abdeckung Länge	120 mm
Bodenbelaghöhe min.	10 mm
Oberfläche	geschliffen
Rahmen Material	Edelstahl 1.4301 (V2A)
Verriegelung	Lock & Lift
Belastungsklasse	L 15 (EN 1253-1)
Rost Design	Kessel
Rutschhemmklasse	R9 nach DIN 51130; C nach DIN 51097
Rahmen Breite	132 mm
Rahmen Länge	132 mm
Bodenbelaghöhe max.	24 mm
Aufsatzstück	dreidimensional verstellbar
Form Aufsatzstück	eckig
Aufsatzstück Material	ABS

Pumpenkennlinie