



PRODUKTDATENBLATT

Produktansicht



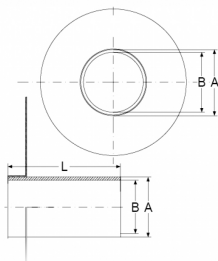
Produktinformationen

Artikelgruppe	Futterrohr FE mit Flansch
Artikelnummer	CRA22453
EAN / GTIN	4260182348277
Bezeichnung	Futterrohr FE mit Flansch DN 300, L: 50cm

Produktbeschreibung

Druckstabiles Kunststoff-Futterrohr (Echtmaß) zum Einbetonieren in WU-Beton; als Aussparung zum nachträglichen Einbau von Rohren und Kabeln mittels Crassus Pressdichtungen; mit öl- und bitumenbeständigem Folienflansch (umlaufend ca. 15cm); nach DIN 18533 W1-E und W2.1-E; 2 Deckel als Einbauhilfen.

Technische Abbildung



Bemaßung

A Außendurchmesser	314 mm
B Innendurchmesser	300 mm
L Länge	500 mm

Spezifikation

Druckdichte	1,5 bar
Gewicht	4.4 kg
Material	PVC (grau), PVC (Schwarz)

Prüfung / Zulassung	MPA
----------------------------	-----

Beständigkeit

UV-beständig	✓
Erdreichgeeignet	✓
Unterputzgeeignet	✓

