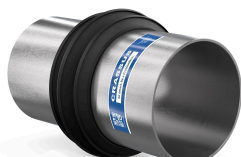




PRODUKTDATENBLATT

Produktansicht



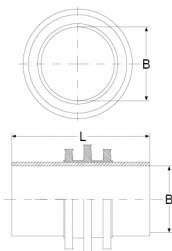
Produktinformationen

Artikelgruppe	Futterrohr FE/Edelstahl
Artikelnummer	CRA22614
EAN / GTIN	4260431850407
Bezeichnung	Futterrohr FE/Edelstahl DN 150, L: 45cm

Produktbeschreibung

Edelstahl-Futterrohr (Echtmaß, V2A) zum Einbetonieren in WU-Beton; als Aussparung zum nachträglichen Einbau von Rohren und Kabeln mittels Crassus Pressdichtungen; druckwasserdichte, umlaufende Crassus 3-Stepdichtung zur Verhinderung von eindringendem Geruch, Gas oder Wasser; 2 Deckel als Einbauhilfen.

Technische Abbildung



Bemaßung

B Innendurchmesser	150 mm
L Länge	450 mm

Spezifikation

Druckdichte	2.5 bar
Gewicht	3.69 kg
Material	Rostfreier Edelstahl V2A, EPDM

Prüfung / Zulassung

MPA

Beständigkeit

UV-beständig	✓
Erdreichgeeignet	✓
Unterputzgeeignet	✓

