

Artikelnummer: 10 318 06 99

Flexibler Schlauch Clean-Flex S

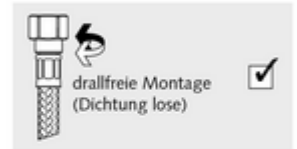
Mit Edelstahl-Drahtumflechtung und einer drehbaren Anschluss-Verbindung.

Technische Daten

- Oberfläche: Anschluss chrom
- Länge: 300 mm
- Nenndurchmesser: DN 8
- Anschluss: Überwurfmutter G 1/2 IG mit vormontierter Dichtung, Überwurfmutter G 3/8 IG mit vormontierter Dichtung

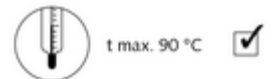
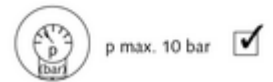
Lieferdaten

- Gewicht: 0,10 kg/Stück
 - Verpackungseinheit: 20
-



Zulassungen:

- KTW-A
- W 270
- W 543



Inliner HD-PE



Umflechtung Edelstahl

