

Croma Select S
Showerpipe 180 2jet mit Einhebelmischer
 Oberfläche: **Weiß/Chrom** Artikelnummer: **27255400**



Beschreibung

Merkmale

- besteht aus: Kopfbrause, Handbrause, Einhebel-Brausemischer, Brauseschlauch, Handbrausehalterung, Brausestange
- Kopfbrause Croma Select S 180 2jet
- Brausekopfgröße Kopfbrause: 180 mm
- Strahlart Kopfbrause: Rain, IntenseRain
- Verbrauchersteuerung durch Select-Taste
- Durchflussmenge IntenseRain Strahl bei 3 bar: 15 l/min
- Durchflussmenge Rain Strahl bei 3 bar: 15 l/min
- Strahlart Handbrause: Massagestrahl, IntenseRain, SoftRain
- Durchfluss für Handbrause bei 3 bar: 15 l/min
- maximale Durchflussmenge für Showerpipe bei 3 bar: 15 l/min
- Mindestfließdruck: 1 bar
- min. Betriebsdruck: 1 bar
- max. Betriebsdruck: 10 bar
- Kugelgelenk: Kopfbrause im Winkel verstellbar
- Brausestangendurchmesser: 22 mm
- höhenverstellbare Handbrausehalterung
- Brausearmlänge Kopfbrause: 400 mm
- schwenkbarer Brausearm
- für Durchlauferhitzer mit einer Leistung von 18 kW geeignet
- Montageart: Aufputzinstallation
- Anschlussgröße: DN15
- Anschlussgewinde: G ½
- Stichmaß: 150 ± 12 mm
- Keramikmischsystem
- Temperaturbegrenzung einstellbar
- 3 Verbraucher

Technologie



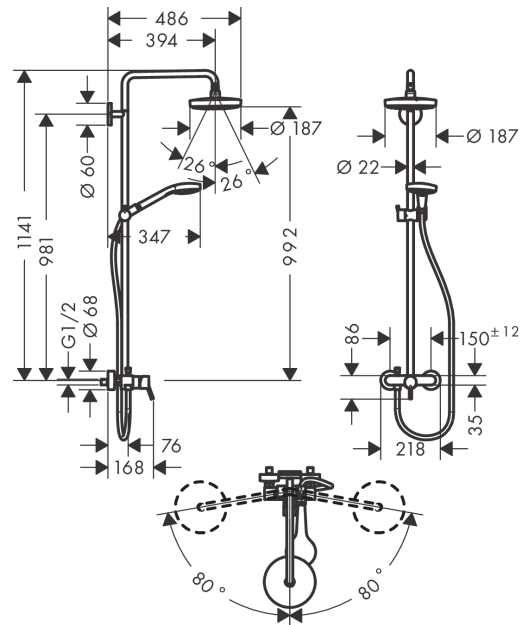
Croma Select S
Showerpipe 180 2jet mit Einhebelmischer
 Oberfläche: **Weiß/Chrom** Artikelnummer: **27255400**



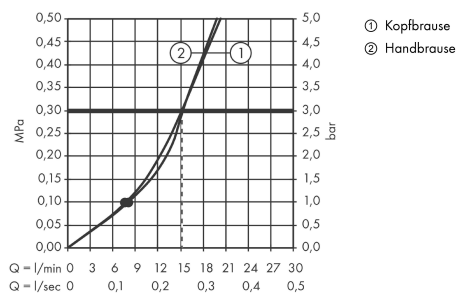
Produktabbildung



Maßzeichnung

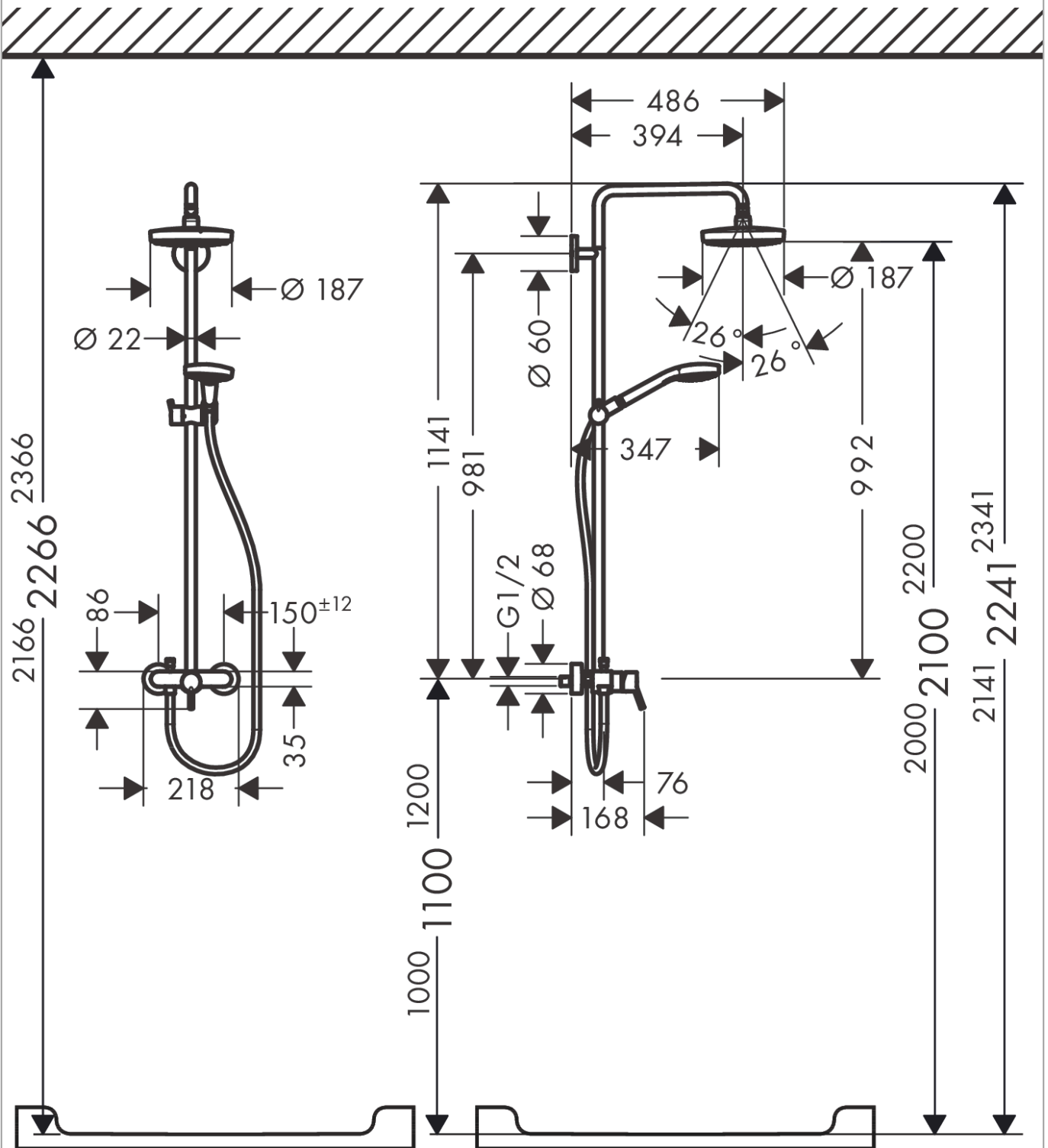


Durchflussdiagramm





Einbaubeispiel

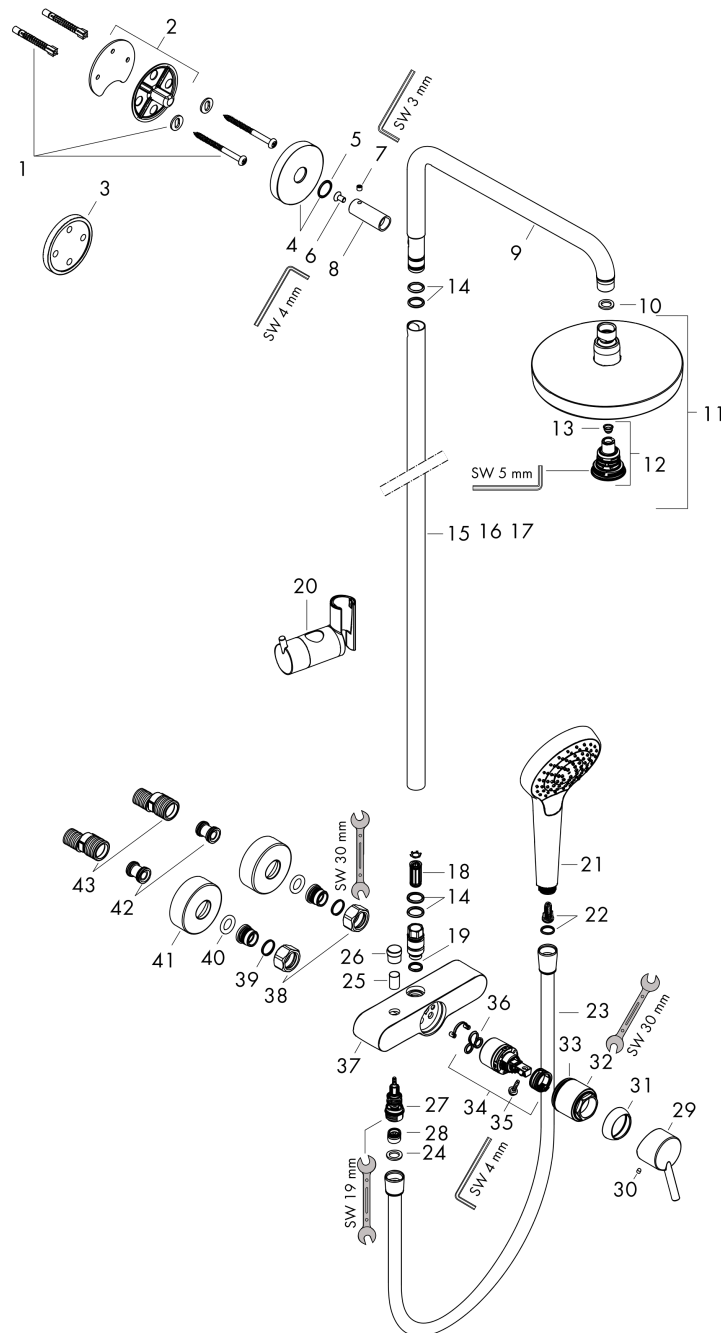


Croma Select S
Showerpipe 180 2jet mit Einhebelmischer
 Oberfläche: **Weiß/Chrom** Artikelnummer: **27255400**



Explosionszeichnung

Baujahr: >12/20



Croma Select S
Showerpipe 180 2jet mit Einhebelmischer
 Oberfläche: **Weiß/Chrom** Artikelnummer: **27255400**



Ersatzteilliste

Baujahr: >12/20

Pos.	Beschreibung	Artikelnummer	PG	VE
1	Befestigungsteile	96179000	4	1
2	Wandflansch	95688000	8	1
3	Fliesenausgleichsscheibe 7 mm	95239000	5	1
4	Rosette Ø 60 mm	95692000	6	1
5	O-Ring 20x2,5	92602000	2	1
6	Schraube	92137000	2	1
7	Madenschraube M6x5	98447000	1	1
8	Hülse	92166000	9	1
9	Brausearm	92348000	15	1
10	Flachdichtung	97674000	1	1
11	Kopfbrause	26522400	98	1
12	Umsteller kpl.	98343000	12	1
13	Sieb	97735000	1	1
14	O-Ring 15x2,5	98131000	1	1
15	Rohr 973 mm / Ø 22 mm	92468000	15	1
16	Rohr 1030 mm	95915000	15	1
17	Rohr 1400 mm	95983000	16	1
18	Schalldämpfer	95009000	3	1
19	O-Ring 12x2,25	98382000	1	1
20	Schieber kompl.	97651000	13	1
21	Handbrause	26800400	98	1
22	Filtereinsatz	97708000	2	1
23	Brauseschlauch Isiflex'B 1,60 m	28276000	98	1
24	Dichtung	98058000	1	1
25	Zugknopf	97981000	6	1
26	Hülse	97979000	5	1
27	Umsteller (invers)	95657000	9	1
28	Rückflußverhinderer	97980000	5	1
29	Griff	32096000	10	1
30	Griffstopfen	96338000	1	1
31	Kappe	97406000	6	1
32	Mutter	97977000	9	1
33	O-Ring 32x2	98193000	1	1
34	Kartusche kpl.	92730000	11	1
35	Sicherungsschraube	95140000	2	1
36	Dichtung	95008000	3	1
37	Funktionsblock kpl. ohne Griff	93674000	19	1
38	Muttern Set	96157000	8	1
39	O-Ring 17x1,5	98137000	1	1
40	Siebdichtung	96922000	3	1
41	Rosette Ø 68 mm	96467000	6	1

Croma Select S
Showerpipe 180 2jet mit Einhebelmischer
 Oberfläche: **Weiß/Chrom** Artikelnummer: **27255400**



Ersatzteilliste

Baujahr: >12/20

Pos.	Beschreibung	Artikelnummer	PG	VE
42	Schalldämpfer	96429000	2	1
43	S-Anschluss Set (±12 mm)	94140000	10	1