



## Megapress-T-Stück mit SC-Contur

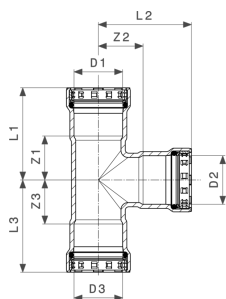
- für Stahlrohre nach DIN EN 10220/10255
- Pressanschlüsse

### Ausstattung

Dichtelemente EPDM, Schneidringe, Trennringe

### Modell 4218

**Artikel 695 149**



## Eigenschaften

VdS-Zulassung	VdS	✓
Durchmesser Nominal	DN	50
Rohraußendurchmesser 1 nach DIN EN 10255	D1	2
Rohraußendurchmesser 2 nach DIN EN 10255	D2	1¼
Rohraußendurchmesser 3 nach DIN EN 10255	D3	2
Z-Maß 1	Z1	46 mm
Z-Maß 2	Z2	45 mm
Z-Maß 3	Z3	46 mm
Länge 1	L1	96 mm
Länge 2	L2	92 mm



**Megapress-T-Stück  
mit SC-Contur  
Modell 4218  
Artikel 695 149**

## Eigenschaften

---

Länge 3	L3	96 mm
Gewicht	1230 g	
Volumen	2486,4 cm <sup>3</sup>	
Werkstoff	Stahl unlegiert, Zink-Nickel-Beschichtung	