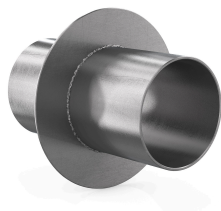
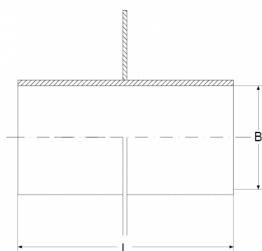


**PRODUKTDATENBLATT****Produktansicht****Produktinformationen**

Artikelgruppe	Futterrohr FE/Edelstahl mit Mittelflansch
Artikelnummer	<b>CRA22725</b>
EAN / GTIN	4260431850735
Bezeichnung	Futterrohr FE/Edelstahl mit Mittelflansch DN 150, für Wandstärke 36,5 cm

**Produktbeschreibung**

Edelstahl-Futterrohr mit Mittelflansch (Echtmaß,) zum einbetonieren in WU-Beton; als Aussparung zum nachträglichen Einbau von Rohren und Kabeln mittels Crassus Pressdichtungen; umlaufender Mittelflansch (ca. 10 cm) aus Edelstahl zur Verhinderung von eindringendem Wasser; 2 Deckel als Einbauhilfen

**Technische Abbildung****Bemaßung**

B   Innendurchmesser	150 mm
L   Länge	365 mm

**Spezifikation**

Druckdichte	0 bar
Gewicht	3.03 kg
Material	Rostfreier Edelstahl V2A

**Beständigkeit**

UV-beständig	✓
Erdreichgeeignet	✓
Unterputzgeeignet	✓

