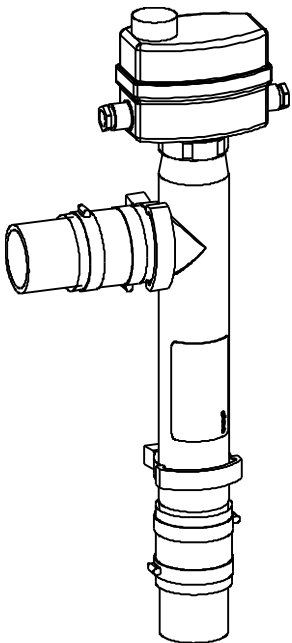


Betriebsanleitung Gebläseluftvorheizer GENO®-EWT-L 1,5



Stand März 2012
Bestell-Nr. 006 208 499



TÜV SÜD-zertifiziertes Unternehmen
nach DIN EN ISO 9001, DIN EN ISO 14001,
DIN EN ISO 13485 und SCC

Grünbeck Wasseraufbereitung GmbH
Industriestraße 1 · 89420 Höchstädt/Do.
Telefon 09074 41-0 · Fax 09074 41-100
www.gruenbeck.de · info@gruenbeck.de

Gebläse einschalten und den gewünschten Temperatursollwert am Gebläseluftvorheizer GENO®-EWT-L einstellen. Verriegelung zwischen Gebläse und Gebläseluftvorheizer GENO®-EWT-L prüfen.

Erwärmung der angesaugten Außenluft und Verriegelung zwischen Gebläse und Gebläseluftvorheizer GENO®-EWT-L prüfen. Gesamteinbausituation und Anlagenzustand beurteilen.

Zusatzsteuerung für Gebläseluftvorheizer GENO®-EWT-L, Wechselstromleistungsteil 230 V zur übergeordneten Ansteuerung des Gebläseluftvorheizers GENO®-EWT-L bis max. 2,2 kW für Gebläseeinheit (Bestell-Nr. 212 190 und Bestell-Nr. 212 259).

Bestell-Nr. 212 254

Gebläseeinheit für Whirlwannen mit stufenlos regelbarem Wechselstrommotor, Motorleistung 0,9 kW, inkl. Schaltkasten E5 TD-Vario.

Bestell-Nr. 212 190

Zweimotorige Gebläseeinheit auf Palette 450 x 450 mm, vormontiert inkl. Schaltkasten E5 TD-Vario für private Whirlpools mit Aufbereitung.

Bestell-Nr. 212 259

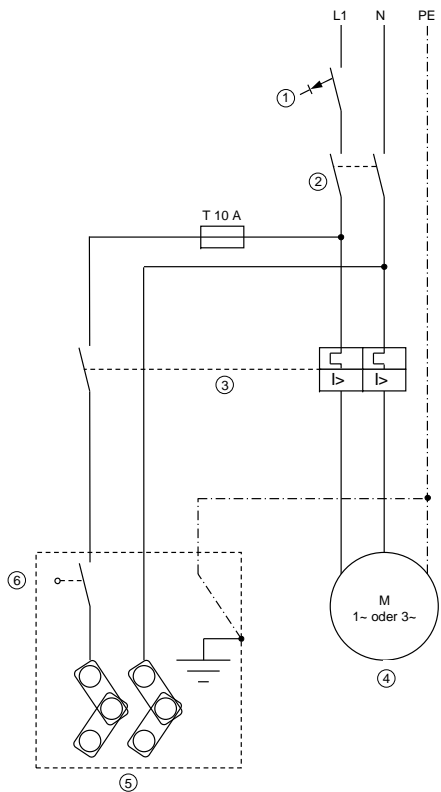
6 | Inbetriebnahme

7 | Inspektion / Wartung

8 | Zubehör

Vorsicht! Brandgefahr bei unsachgemäßer Montage und Ausfall der Verriegelung kann der Gebläseluftvorheizer GENO®-EWT-L im Extremfall max. 90 °C Gehäusetemperatur erreichen. Bei Wandmontage an leicht entflammaren Baumaterial eine hitzebeständige Kunststoffplatte zwischen Gebläseluftvorheizer GENO®-EWT-L und Wand montieren.

Die Netzleitung muss an einen FI-Schutzschalter (30 mA) und eine träge Sicherung 10 A angeschlossen werden.



- ① FI-Schutzschalter 30 mA
- ② Gebläse/Heizung Ein/Aus z. B. Schütz
- ③ Geg. Motorschutz mit Hilfskontakt
- ④ Gebläsemotor (bauseits)
- ⑤ Gebläseluftvorheizer GENO®-EWT-L 1,5
- ⑥ Integrierter Regelthermostat Aus / 30 - 90 °C

Abb. 5: Elektrischer Anschluss (ohne Zusatzsteuerung)

Allgemeine Hinweise

Unsere Anlagen sind durch einen zugelassenen Sanitär-/Heizungs- und Elektrofachbetrieb zu installieren. Überprüfen Sie die Bauteile auf Transportschäden. Der Gebläseluftvorheizer GENO®-EWT-L ist vor Frost zu schützen. PVC-Leitungen nicht in unmittelbarer Nähe von großen Wärmequellen installieren.

1 | Verwendungszweck

Der Gebläseluftvorheizer GENO®-EWT-L dient zur elektrischen Erwärmung der angesaugten Außenluft in privaten bzw. öffentlichen Schwimmbädern, Whirlpools, etc. und darf nur bei laufendem Gebläse betrieben werden.

2 | Technische Daten

Gebläseluftvorheizer		GENO®-EWT-L 1,5
Anschlussdaten		
Anschlussnennweite	[DN]	50 (2" IG)
Schutzart / -klasse		IPX4 / I
Netzanschluss	[V/Hz]	230 / 50
Leitungsquerschnitt	[mm ²]	1,5
Absicherung (träge)	[A]	10
Leistungsdaten		
G Regelthermostat	[°C]	30 - 90
Heizleistung	[kW]	1,5
Maße und Gewichte		
A Anschlusshöhe	[mm]	382
B Gesamtgehäusebreite	[mm]	260
C Anschlussbreite	[mm]	171
D Gehäusebreite	[mm]	75
E Gesamthöhe	[mm]	602
F Anschlusshöhe	[mm]	505
H Wandabstand	[mm]	47
Umweltdaten		
Edelstahlgehäuse		1.4404
Umgebungstemperatur	[°C]	40
Bestell-Nr.		208 495

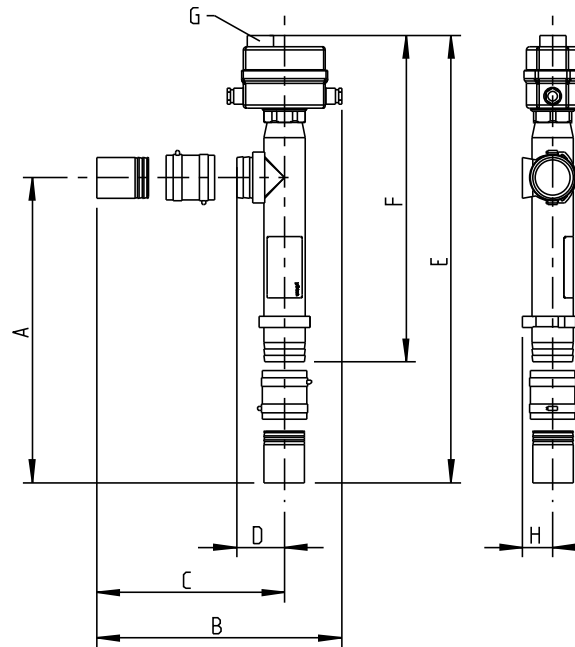


Abb. 1. Aufstellungs- und Maßzeichnung EWT-L

3 | Einbauvorbereitungen

Örtliche Installationsvorschriften, allgemeine Richtlinien und technische Daten sind zu beachten. Der Einbauort sollte gut zugänglich, darf nicht brandgefährdet bzw. überflutungsgefährdet sein. Anschluss spannungsfrei herstellen.

4 | Lieferumfang

Gebläseluftvorheizer GENO®-EWT-L aus Edelstahl inkl. Regelthermostat, flexiblen Schlauchanschlüssen, mit PVC-Nippel, Wandbefestigungsmaterial und Betriebsanleitung.

5 | Installation

Flexible Schlauchanschlüsse am Gebläseluftvorheizer GENO®-EWT-L montieren. Der Einbau erfolgt im Vollstrom zwischen Becken und Gebläse. Der Einbau sollte > 0,3 m (A) über der Wasseroberfläche (B) erfolgen und darf waag- oder senkrecht sein (Abb. 2 und Abb.3).

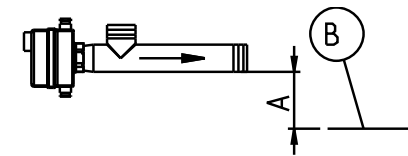


Abb. 2: Waagrechter Einbau (über Beckenniveau)

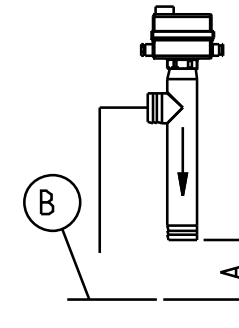


Abb. 3: Senkrechter Einbau (über Beckenniveau)

Bei Montage unter der Wasseroberfläche (B) ist eine Rohrschleife mit ca. 1 m (A) über die Wasseroberfläche erforderlich (Abb. 4).

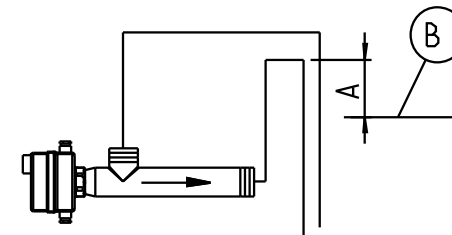


Abb. 4: Waagrechter Einbau (unter Beckenniveau)



Hinweis: Fließrichtung beachten, zwischen Gebläseluftvorheizer GENO®-EWT-L, bauseitigem Gebläse und Schwimmbekken sollten keine Absperrventile installiert werden.



Vorsicht! Es ist steuerungstechnisch sicherzustellen, dass bei Stillstand des Gebläses der Gebläseluftvorheizer GENO®-EWT-L immer ausgeschaltet ist.