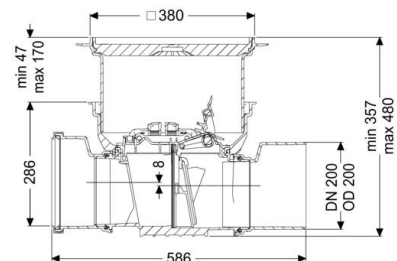


Datenblatt

Rückstauverschluss Staufix DN 200, Bodenplatte, befliesbar, Typ 1



Artikelinformationen

Artikelnummer: 720200.10X

GTIN: 4026092076132

Preisgruppe: 10

Produktvorteile

- Einfaches Umrüsten zu Staufix Typ 2 oder StaufixControl
- Flexibler Einbau
- verschiedene Abdeckungen bei Einbau in die Bodenplatte verfügbar

Beschreibung

Der Rückstauverschluss für fäkalienfreies Abwasser ist mit einer mechanischen Klappe ausgestattet, die bei Rückstau selbsttätig schließt und gleichzeitig als handverriegelbarer Notverschluss dient. Durch das modulare KESSEL-Baukastensystem können bestehende Anlagen problemlos um eine zweite Klappe ergänzt oder zum Rückstauverschluss StaufixControl umgerüstet werden.

Allgemeine Merkmale

Farbe	schwarz
Norm	EN 13564
Nennweite (DN)	200
Außendurchmesser (DA)	200 mm
Hinweis Nennweite	Hydraulik entspricht DN 150
Abwasserart	fäkalienfrei
Einbausituation	Einbau in die Bodenplatte
Auslieferungszustand	installationsfertig (Verbindungssteile sind bauseits anzuschließen)
Rückstauschutz	Typ 1

Ausführung

Notverschluss	ja
Mechanische Rückstauklappen	1

Abmessungen

Gewicht netto	8,3 kg
Gewicht brutto	10,9 kg
Grundwasserbeständigkeit ab Unterkante Bodenteil	3 mm
Aussparungsmaß Breite	750 mm
Aussparungsmaß Länge	750 mm
Gefällesprung	8 mm
Einbautiefe	341 464 mm
Art der Höhenverstellbarkeit	teleskopisches Aufsatzstück
Länge	586 mm
Breite	444 mm
Verpackungsmaß Länge	586 mm
Verpackungsmaß Breite	486 mm
Verpackungsmaß Höhe	496 mm

Abdeckungsmerkmale

Abdeckungsart
Abdeckung Material
Abdeckung Breite
Abdeckung Länge
Verriegelung
Belastungsklasse
Dichtheit
Bodenbelaghöhe max.

befliesbare Abdeckplatte
Kunststoff
366 mm
366 mm
Lock & Lift
K 3 (EN 1253-1)
tagwasserdicht
16 mm

Pumpenkennlinie