

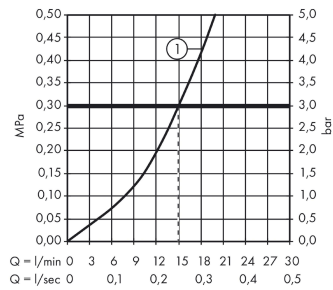
AXOR Uno

Einhebel-Brausemischer Aufputz mit Bügelgriff

Oberfläche: **Brushed Nickel** Artikelnummer: **38621820**



Durchflussdiagramm



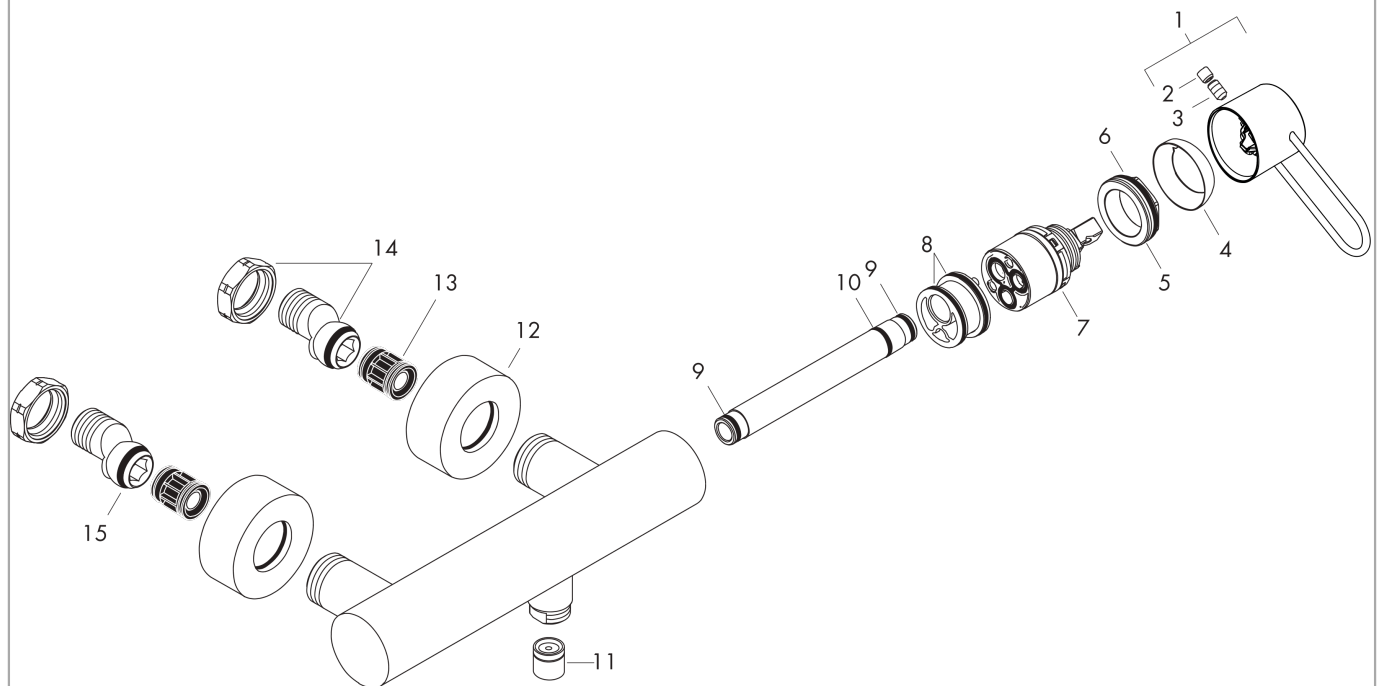
Abgang Brause mit 1B-Widerstand

AXOR Uno
Einhebel-Brausemischer Aufputz mit Bügelgriff
 Oberfläche: **Brushed Nickel** Artikelnummer: **38621820**



Explosionszeichnung

Baujahr: >04/17



AXOR Uno
Einhebel-Brausemischer Aufputz mit Bügelgriff
 Oberfläche: **Brushed Nickel** Artikelnummer: **38621820**



Ersatzteilliste

Baujahr: >04/17

| Pos. | Beschreibung | Artikelnummer | PG | VE |
|------|-------------------------------|---------------|----|----|
| 1 | Griff | 93073820 | 16 | 1 |
| 2 | Griffstopfen | 96762000 | 1 | 1 |
| 3 | Madenschraube M6x10 DIN 916 | 96029000 | 1 | 1 |
| 4 | Kappe | 98603820 | 98 | 1 |
| 5 | Mutter | 97209000 | 5 | 1 |
| 6 | O-Ring 33x2 | 98154000 | 1 | 1 |
| 7 | Kartusche kpl. | 92730000 | 11 | 1 |
| 8 | O-Ring 29x2 | 98391000 | 1 | 1 |
| 9 | O-Ring 11x2 | 98127000 | 1 | 1 |
| 10 | O-Ring 12x2 | 98214000 | 1 | 1 |
| 11 | Rückflußverhinderer-Set DW 15 | 94074000 | 5 | 1 |
| 12 | Rosette Ø 59 mm | 97507820 | 12 | 1 |
| 13 | Schalldämpfer | 96429000 | 2 | 1 |
| 14 | S-Anschluss Set inkl. Muttern | 96742000 | 10 | 1 |
| 15 | O-Ring 18x2,5 | 98139000 | 1 | 1 |