

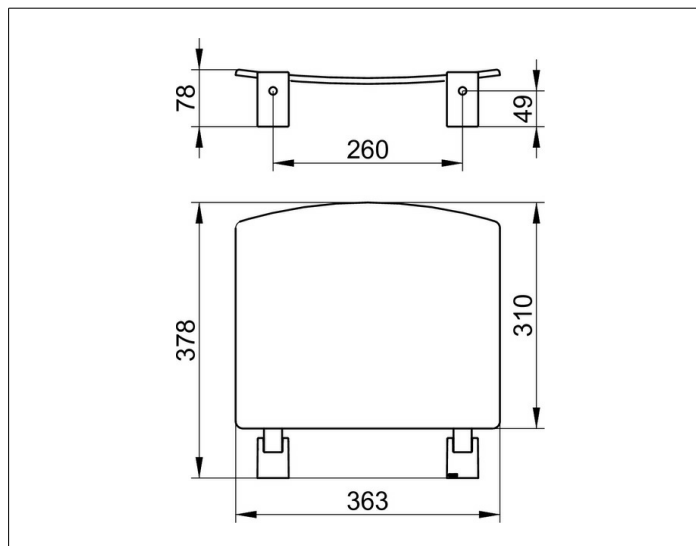
**Plan**

**14980070038 Klappsitz**

**PRODUKT**



**ZEICHNUNG**



**PRODUKTBESCHREIBUNG**

zur Wandmontage  
Sitz nach oben klappbar

**OBERFLÄCHE**

Edelstahl/lichtgrau (RAL 7035)

**AUSSCHREIBUNGSTEXT**

KEUCO PLAN Klappsitz 14980070038  
Lichtgrauer Klappsitz (RAL 7035) aus Polypropylen  
in ästhetischem, funktionalem Design, zur Wandmontage  
für sicheres Sitzen im Duschbereich  
Wandhalter und Sitzträger als Design-Element in Edelstahl-finish  
antistatisch, leichte Reinigung  
nach oben klappbarer Sitz, belastbar bis 110 kg  
Breite 363 mm, Länge der Sitzfläche 310 mm  
Ausladung 378 mm  
Der Sitz wird verdeckt angebracht  
TÜV NORD zertifiziert  
Das Befestigungsmaterial ist separat zu bestellen!

Zur Montage (je nach Ankergrund/Mauerwerk) unbedingt erforderlich:

- 1 x Befestigungs-Set 3 (Artikel-Nr. 34992000100)
- oder
- 1 x Befestigungs-Set 6 (Artikel-Nr. 34992000200)
- oder
- 1 x Befestigungs-Set 9 (Artikel-Nr. 34995000200)
- oder
- 1 x Befestigungs-Set 11 (Artikel-Nr. 34997000100)