

**S41**

**S4113-F400 Einbauspüle 400 mit Abtropffläche**

Oberfläche: **Edelstahl** Artikelnummer: **43338800**



## Beschreibung

### Merkmale

- besteht aus: Einbauspüle, automatische Ablaufgarnitur mit Siphon
- Ausschnittsmaße: 955 x 485 mm
- Material: Edelstahl
- Anzahl Becken: 1 Hauptbecken
- mit Abtropffläche
- Hahnloch und Loch für Ablauffernbedienung sind vorgebohrt
- Ausrichtung: Reversibel
- Unterschrank: 50 cm
- Einbauart: flach aufliegend oder flächenbündig
- Position Überlauf: seitlich im Becken unter Abtropffläche
- Armaturenbankverstärkung für einen festen und stabilen Sitz der Armatur
- Eckradius: 70 mm
- Beckentiefe: 210 mm

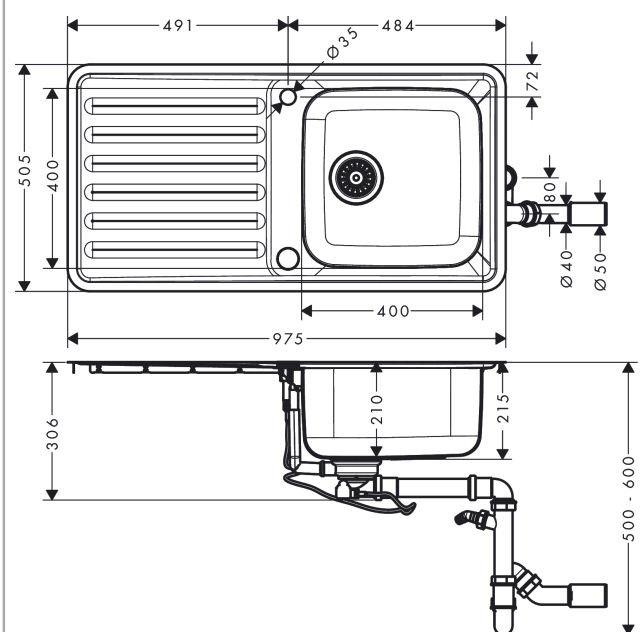
## Technologie



## Produktabbildung



## Maßzeichnung



S41

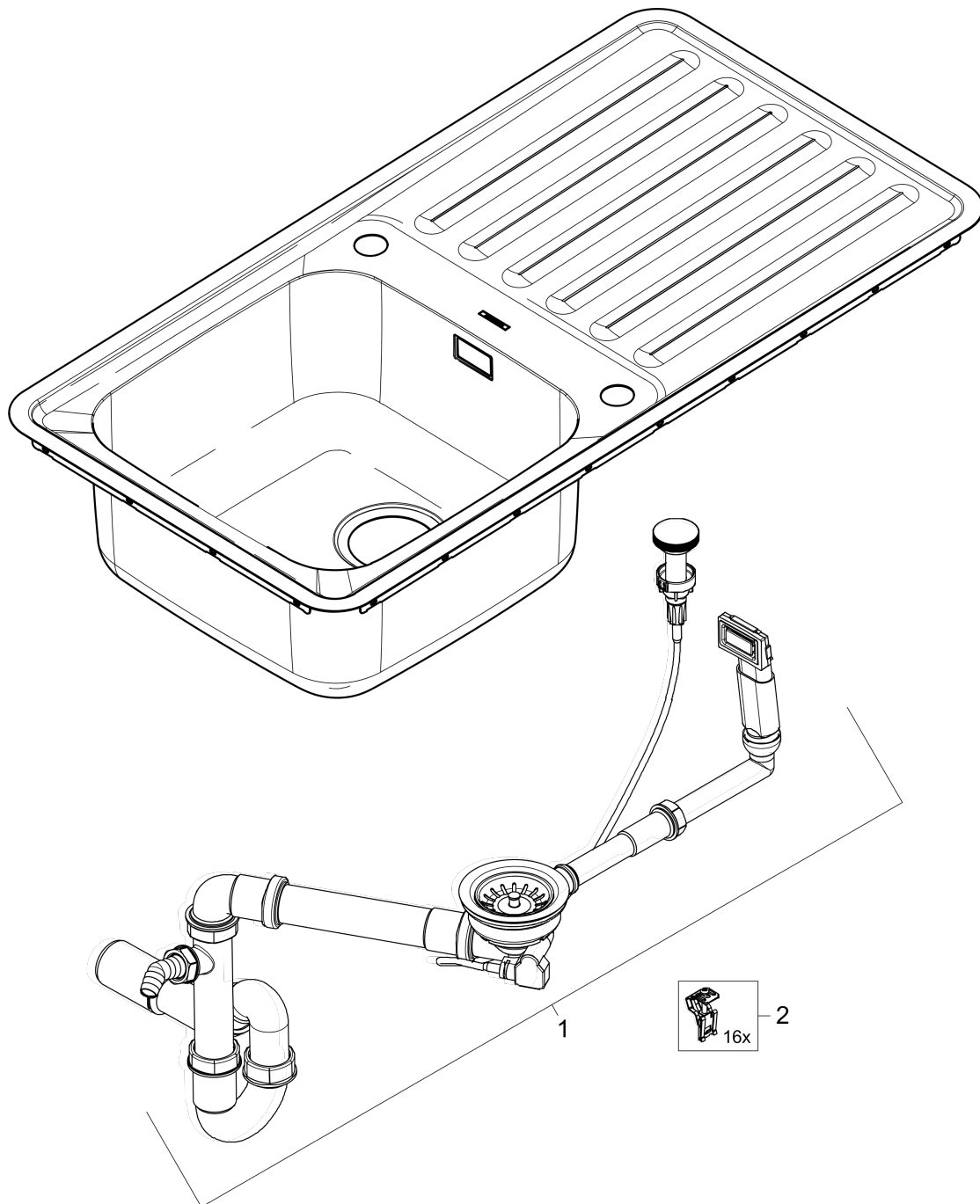
S4113-F400 Einbauspüle 400 mit Abtropffläche

Oberfläche: **Edelstahl** Artikelnummer: **43338800**



## Explosionszeichnung

Baujahr: >09/19



**S41**

**S4113-F400 Einbauspüle 400 mit Abtropffläche**

Oberfläche: **Edelstahl** Artikelnummer: **43338800**



## Ersatzteilliste

Baujahr: **>09/19**

Pos.	Beschreibung	Artikelnummer	PG	VE
1	Ablauf	43931800	98	1
2	Befestigungssatz	92960000	10	1