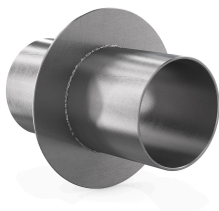




PRODUKTDATENBLATT

Produktansicht



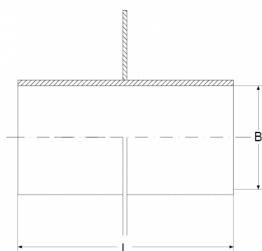
Produktinformationen

Artikelgruppe	Futterrohr FE/Edelstahl mit Mittelflansch
Artikelnummer	CRA22672
EAN / GTIN	4260431850018
Bezeichnung	Futterrohr FE/Edelstahl mit Mittelflansch DN 150, für Wandstärke 30 cm

Produktbeschreibung

Edelstahl-Futterrohr mit Mittelflansch (Echtmaß,) zum einbetonieren in WU-Beton; als Aussparung zum nachträglichen Einbau von Rohren und Kabeln mittels Crassus Pressdichtungen; umlaufender Mittelflansch (ca. 10 cm) aus Edelstahl zur Verhinderung von eindringendem Wasser; 2 Deckel als Einbauhilfen

Technische Abbildung



Bemaßung

B Innendurchmesser	150 mm
L Länge	300 mm

Spezifikation

Druckdichte	0 bar
Gewicht	2.54 kg
Material	Rostfreier Edelstahl V2A

Beständigkeit

UV-beständig	✓
Erdreichgeeignet	✓
Unterputzgeeignet	✓

