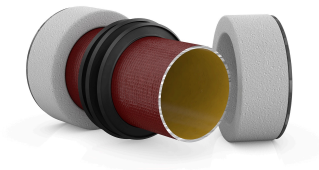




PRODUKTDATENBLATT

Produktansicht



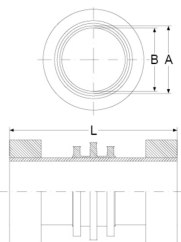
Produktinformationen

Artikelgruppe	Wanddurchführung SML
Artikelnummer	CRA22205
EAN / GTIN	4260182347522
Bezeichnung	Wanddurchführung SML DN 110, für Wandstärke 25 cm

Produktbeschreibung

Für den Einbau in WU-Betonwänden, zum beidseitigen Anschließen von SML Rohren; Grauguss Abwasserrohr nach DIN EN 877; druckwasserdichte, umlaufende Crassus 3-Stegdichtung zur Verhinderung von eindringendem Geruch, Gas oder Wasser; beidseitiger Styroporausparungskern an den Enden sowie Kunststoffdeckel als Einbauhilfe

Technische Abbildung



Bemaßung

A Außendurchmesser	110 mm
B Rohrdimension	103 mm
L Länge	250 mm

Spezifikation

Druckdichte	2.5 bar
Gewicht	2.6 kg
Material	Grauguss, EPDM

Prüfungen

MPA

Beständigkeit

UV-beständig	✓
Erdreichgeeignet	✓
Unterputzgeeignet	✓

