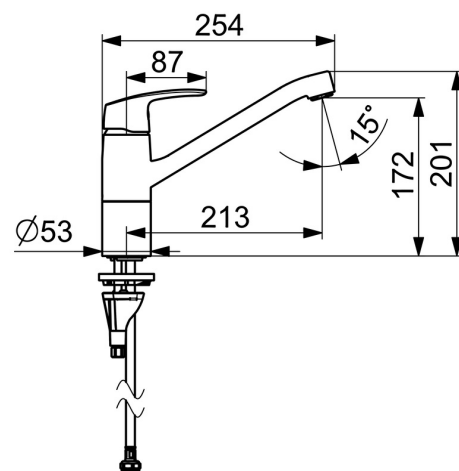
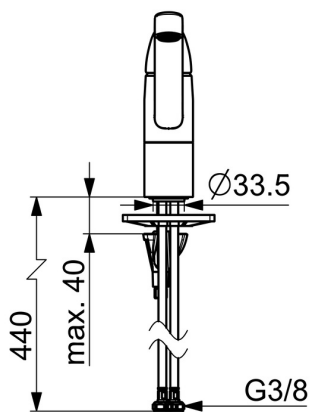
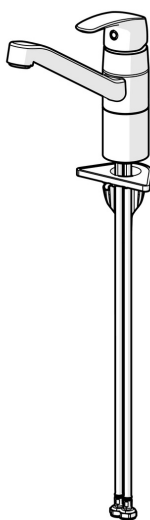


EAN: 4057304018336

static.hansa.com/450822930004



- Industrie, ECO Building, Öffentlicher Wohnungsbau
- Einhebelmischer
- Standmontage
- Chrom
- Schwenkbarer Auslauf, Anschlag herausnehmbar
- CASCADE® Strahlregler
- Einhandbedienhebel/Griff, Hebel mit W+K-Kennzeichnung
- Temperaturbegrenzer
- ø 4.0 Steuerpatrone mit keramischen Dichtscheiben zur Wassermengen- und Temperatureinstellung
- Anschluss über flexible Druckschläuche
- Armaturenkörper aus entzinkungsbeständigem Messing (DZR), HANSA 3S-Installation: System für sichere und schnelle Montage



Technische Daten

Durchflusseigenschaften

Durchfluss bei 3 bar (mit Durchflussregler)

3.4 l/min

Technische Eigenschaften

DN-Größe (Nennmaß)

DN15

Warmwasserversorgung

max. +70°C

Arbeitsdruck

0.5-10 bar

Anschlussgröße

G3/8

Ausladung

213 mm

Sicherungseinrichtung (EN1717)

AA

Werkstoff

Messing

Vorschriften

EN Standard

EN 817

Geräuschkategorie

I (ISO 3822) Oras lab.

Zulassungen und Deklarationen

KIWA

K6116/08

DVGW

DW-6506CS0580

ABP

P-IX 10358/IB

Konformitätserklärung

DoC

EPD

S-P-06396

Nachhaltigkeit

EPD module A1 (kg CO2 eq.)

7,50

EPD module A2 (kg CO2 eq.)

0,36

EPD module A3 (kg CO2 eq.)

3,30

EPD module A1-A3 (kg CO2 eq.)

11,15

EPD module A4 (kg CO2 eq.)

0,22

EPD module B7 (kg CO2 eq.)

1323,84

EPD module C2 (kg CO2 eq.)

0,02

EPD module C3 (kg CO2 eq.)

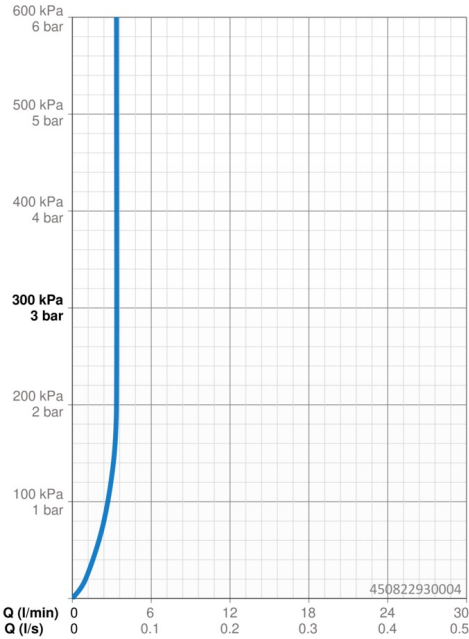
0,02

EPD module C4 (kg CO2 eq.)

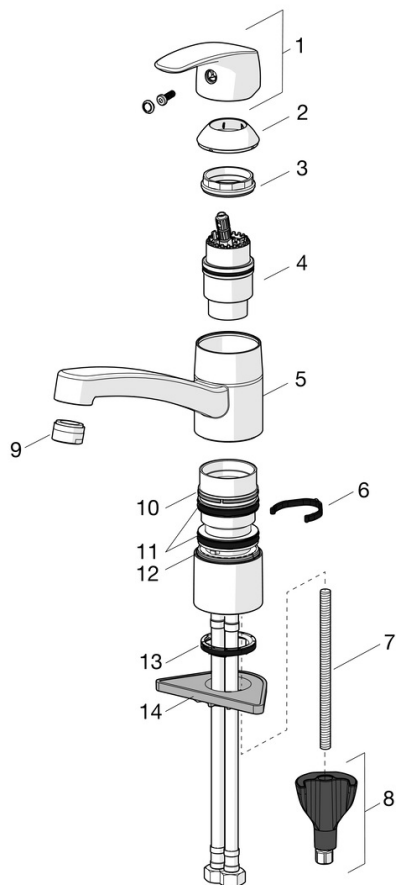
0,34

EPD module D (kg CO2 eq.)

-6,30



Ersatzteile



SP45082283

	Name	Art.-Nr.
01	Hebel	59914453
02	Abdeckkappe Ausgelaufen	59914482
03	Spann-Mutter, M42x1.5, SW 38	59914128
04	Kartusche, Niederdruck, 4.0	59914500
04	Kartusche, 4.0 Classic	59914129
05	Auslauf, L=210 Ausgelaufen	59914730
06	Begrenzer für Schwenkauslauf, 120°	59914489
06	Begrenzer für Schwenkauslauf, 40°-80°	59914540
07	Befestigungsschraube, M8x1, L=130	59914474
08	Befestigungssatz	59914475
09	Luftsprudler, M24x1 Ausgelaufen	59914461
09	Luftsprudler, M24x1 Ausgelaufen	59914501
09	Luftsprudler, M24x1 A, low pressure	59902692
10	Gleitring Ausgelaufen	59914490
11	Auslaufdichtungen	59914485
12	Lagerring Ausgelaufen	59914486
13	Bodendichtung	59914591
14	PVC-Befestigungsplatte	59910008