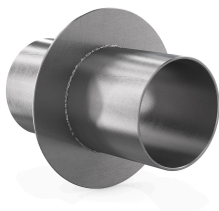




## PRODUKTDATENBLATT

### Produktansicht



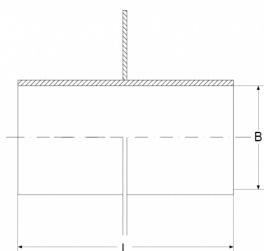
### Produktinformationen

Artikelgruppe	Futterrohr FE/Edelstahl mit Mittelflansch
Artikelnummer	<b>CRA22664</b>
EAN / GTIN	4260391379390
Bezeichnung	Futterrohr FE/Edelstahl mit Mittelflansch DN 100, für Wandstärke 30 cm

### Produktbeschreibung

Edelstahl-Futterrohr mit Mittelflansch (Echtmaß,) zum einbetonieren in WU-Beton; als Aussparung zum nachträglichen Einbau von Rohren und Kabeln mittels Crassus Pressdichtungen; umlaufender Mittelflansch (ca. 10 cm) aus Edelstahl zur Verhinderung von eindringendem Wasser; 2 Deckel als Einbauhilfen

### Technische Abbildung



### Bemaßung

B   Innendurchmesser	100 mm
L   Länge	300 mm

### Spezifikation

Druckdichte	0 bar
Gewicht	1.71 kg
Material	Rostfreier Edelstahl V2A

### Beständigkeit

UV-beständig	✓
Erdreichgeeignet	✓
Unterputzgeeignet	✓

