



Digitale Produkt- und Funktionsübersicht zum Scannen.

PRODUKTDATENBLATT

Produktansicht



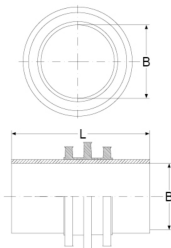
Produktinformationen

Artikelgruppe	Futterrohr FE/Edelstahl
Artikelnummer	CRA22619
EAN / GTIN	4260431850452
Bezeichnung	Futterrohr FE/Edelstahl DN 200, für Wandstärke 45 cm

Produktbeschreibung

Edelstahl-Futterrohr (Echtmaß) zum einbetonieren in WU-Beton; als Aussparung zum nachträglichen Einbau von Rohren und Kabeln mittels Crassus Pressdichtungen; druckwasserdichte, umlaufende Crassus 3-Stepdichtung zur Verhinderung von eindringendem Geruch, Gas oder Wasser; 2 Deckel als Einbauhilfen

Technische Abbildung



Bemaßung

B Innendurchmesser	200 mm
L Länge	450 mm

Spezifikation

Druckdichte	2.5 bar
Gewicht	4.92 kg
Material	Rostfreier Edelstahl V2A, EPDM

Prüfungen

MPA

Beständigkeit

UV-beständig	✓
Erdreichgeeignet	✓
Unterputzgeeignet	✓

