

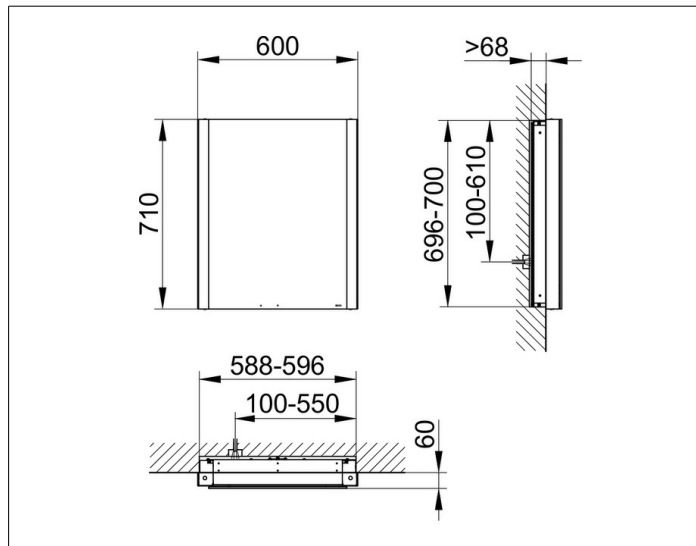
**Somaris**

**14511511101 Spiegelschrank**

**PRODUKT**



**ZEICHNUNG**



**PRODUKTBESCHREIBUNG**

für die Wandeinbau-Montage  
 mit Spiegelheizung (mittig der Tür platziert)  
 1 Drehtür aus Kristall-Doppelspiegel,  
 Korpus in Aluminium silber-gebeizt-eloxiert,  
 Rückwand aus HDF  
 Bedienung:  
 Tastenfelder mit kapazitiver Touch-Sensorik,  
 integrierte Nebenstellenfunktion für z. B. Raumschalter  
 Spiegelheizung:  
 30 Watt, optische Anzeige der Aufheizphase,  
 automatische Abschaltung nach 20 Minuten  
 Beleuchtung:  
 Lichtfarbe 3000 Kelvin (warmweiß),  
 separat stufenlos dimmbar und ein-/ausschaltbar  
 LED 25 Watt (Lebensdauer > 30.000 Std.)

**AUSSTATTUNG**

- 1 Steckdose
- 3 höhenverstellbare Glasablagen
- Tür-Anschlagdämpfer

**OBERFLÄCHE**

weiß matt/Anschlag rechts

**ABMESSUNG**

600 x 710 x 115 mm