



Sicherheitsschelle

- für Sicherung von Verschraubung gegen unbefugten Zugriff, Überwurfmutter von Gebo- oder Hage-Verschraubung

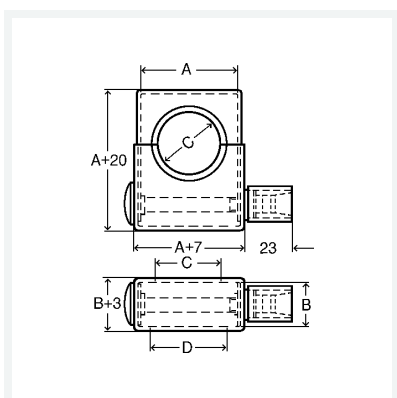
Ausstattung

Schellen Edelstahl, Schrauben und Hutmuttern Stahl verzinkt

mit DVGW-G-Prüfzeichen

Modell G2377

Artikel 533 403



Eigenschaften

Durchmesser Nominal	DN	40
Für Gewinde zylindrisch	für G	2 1/4
Innenmaße A	IA	83
Innenmaße B	IB	38
Rohröffnungen C	RöC	49
Rohröffnungen D	RöD	65
Gewicht	506 g	
Volumen	621,6 cm ³	