

# Centra DR

## Dreiwege-Mischer mit abgewinkelttem Durchgang PN6

### Anwendung

Die Centra Dreiwege-Mischer DR werden in Verbindung mit den Stellantrieben VMM und VRM zur Wassertemperaturregelung in Heizungs-, Lüftungs- und Klimaanlage eingesetzt.

Sie sind für eine präzise Regelung der Vorlauftemperatur ausgelegt und ihre robuste Bauweise garantiert eine lange Lebensdauer und Zuverlässigkeit im Einsatz.

Der Kesselvorlauf kann wahlweise von links oder rechts erfolgen, Werkseinstellung von links. Umstellung durch einfaches Drehen der Mischerwelle möglich.

### Besondere Merkmale

- Gehäuse aus Gusseisen mit Flanschanschlüssen (Typ DR-FA) oder mit Innengewindeanschlüssen (Typ DR-MA)
- Verchromter Drehschieber für lange Lebensdauer
- Optimale Eigenschaften für die Vorlauftemperaturregelung
- Korrosions- und blockiersicher
- Zuverlässige und einfache Montage elektrischer Stellantriebe
- Gut sichtbare Stellungsanzeige
- Große Bandbreite an Durchflussmengen und dafür geeigneten Stellantrieben
- Die DR Mischer werden so eingebaut, dass beide Zuläufe im 90° Winkel durch den Mischer fließen. Kesselvor- und Heizungsrücklauf sind dabei vertauschbar.
- 5 Jahre Garantie



### Technische Daten

<b>Medien</b>	
Medium:	Heizungswasser mit max. 50 % Glykol nach VDI 2035
<b>Druckwerte</b>	
Nenndruck (statisch):	6 bar
<b>Betriebstemperaturen</b>	
Wassertemperaturen im Ventil:	2...130 °C
<b>Spezifikationen</b>	
Leckrate:	1 % von kvs
Anschlüsse:	Innengewinde (Typ MA) oder Flanschverbindung (Typ FA) gemäß DIN EN 1092-2
Drehwinkel:	90 °
Packung:	doppelte O-Ring-Dichtung
Durchflusskennlinie:	gleichprozentige Kennlinie

## Aufbau

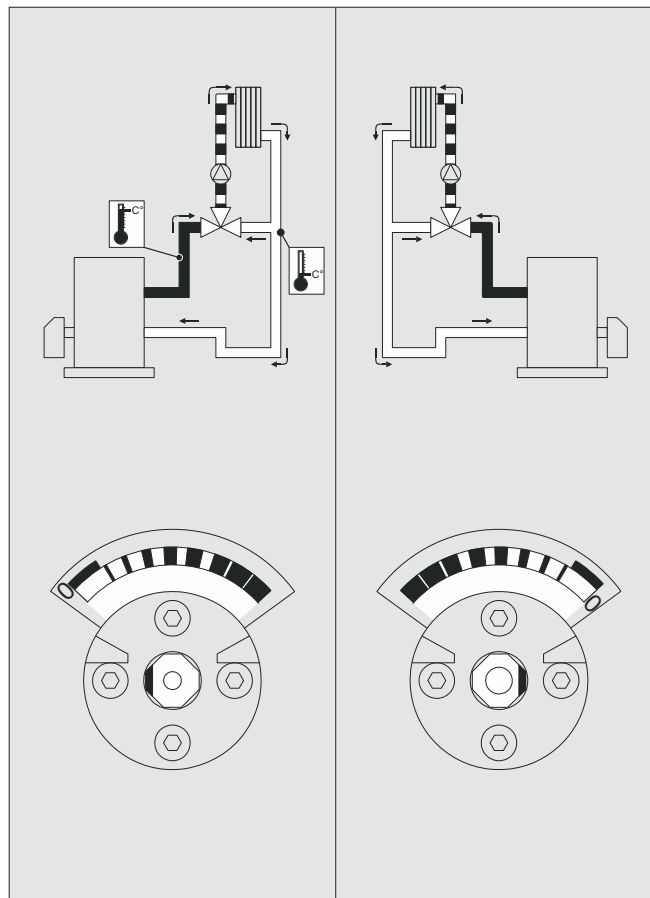
Übersicht	Komponenten	Werkstoffe
	1 Gehäuse	Gusseisen
	<b>Nicht dargestellte Komponenten:</b>	
	Innenteile	verchromtes Gusseisen

## Funktion

Der Mischer regelt die Mischwassertemperatur über einen Drehschieber. Der Drehschieber passt den Wasserdurchfluss von zwei Eingängen mit Hilfe von zwei Regelkurven an. Die gewünschte Durchflusswassertemperatur wird erreicht, indem dem heißen Wasser aus dem Kessel ein Anteil des Rücklaufwassers beigemischt wird. Der DR Mischer besitzt spezielle Regelungseigenschaften für eine optimale Regelgüte.

## Einbauhinweise

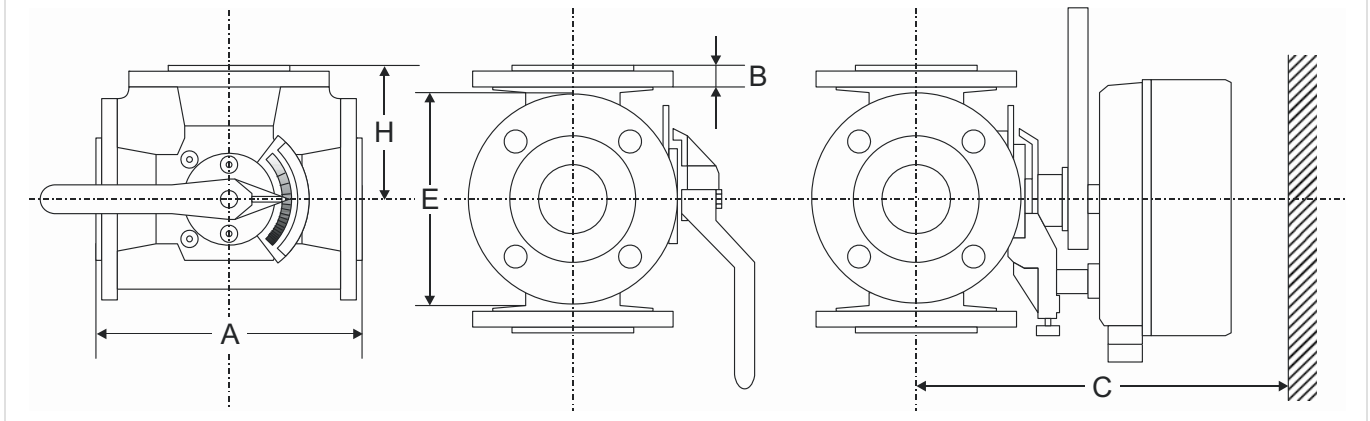
### Montage und Grundeinstellung (Mittelstellung)



## Abmessungen

### DR-FA

#### Übersicht

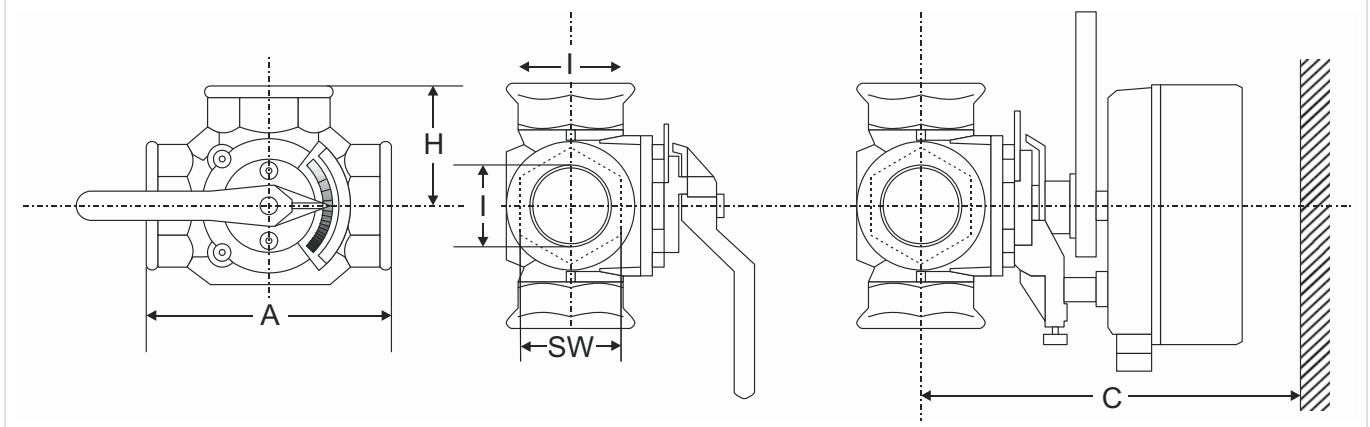


DN	A	B	C	E	H	Eigengewicht	Artikelnummer
40	170	16	240	130	85	7,1 kg	DR40FA
50	190	16	250	140	95	9,8 kg	DR50FA
65	210	16	270	160	105	12,3 kg	DR65FA
80	250	18	270	190	125	21,4 kg	DR80FA
100	270	18	290	210	135	26,5 kg	DR100FA
125	310	20	320	240	155	42,0 kg	DR125FA
150	330	20	325	264	165	49,0 kg	DR150FA
200	390	22	365	320	195	78,0 kg	DR200FA

Hinweis: Alle Bemaßungen in mm, sofern nicht anders angegeben.

### DR-MA

#### Übersicht



DN	A	C	SW	H	I	Eigengewicht	Artikelnummer
15	110	230	41	55	R 1/2"	2,2 kg	DR15MA
20	110	230	46	55	R 3/4"	2,3 kg	DR20MA
25	115	230	50	58	R 1"	2,4 kg	DR25MA
32	140	240	60	70	R 1 1/4"	4,1 kg	DR32MA
40	150	240	65	75	R 1 1/2"	4,3 kg	DR40MA

Hinweis: Alle Bemaßungen in mm, sofern nicht anders angegeben.



## Bestellinformation

### Produktvarianten

Die folgenden Tabellen enthalten sämtliche Informationen, die Sie zum Bestellen eines Artikels Ihrer Wahl benötigen. Geben Sie beim Bestellen immer die Artikelnummer an.

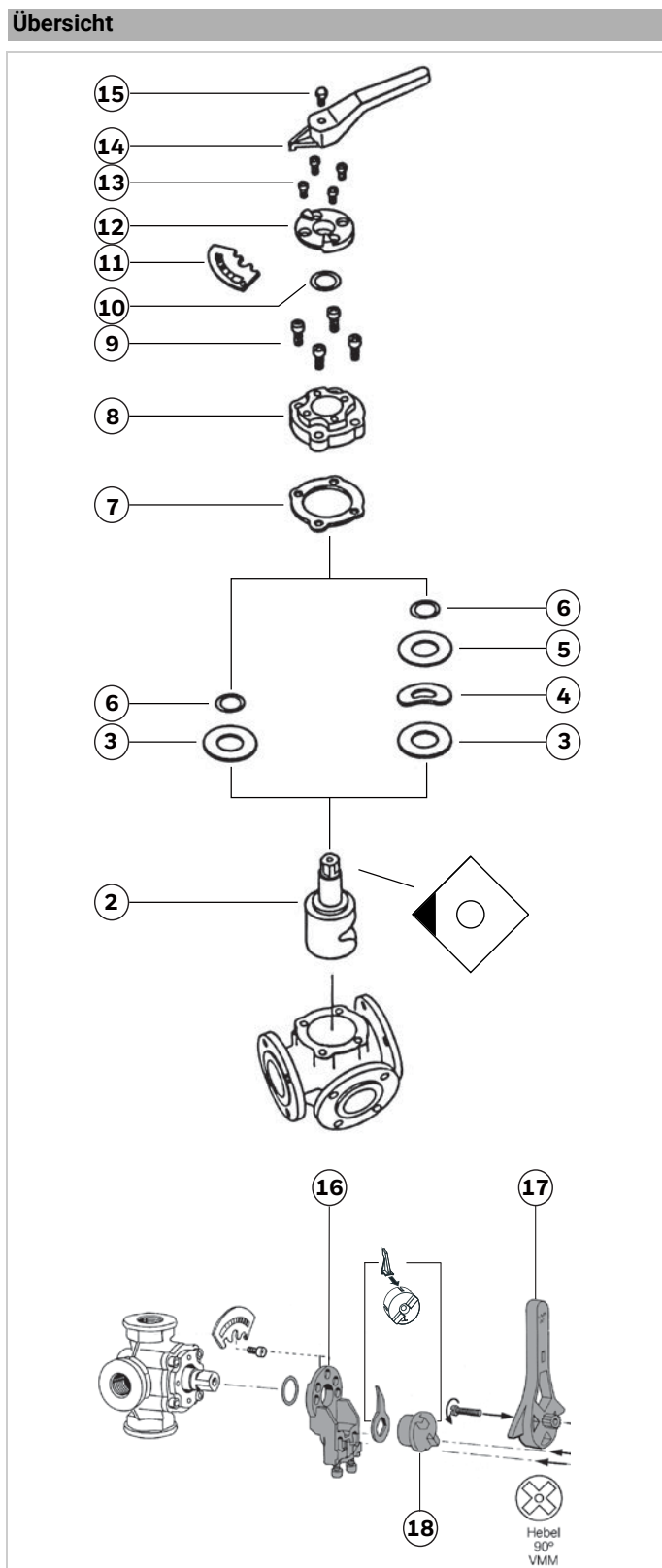
DN	kvs	$\Delta p$ max [kPa]	Nenn Drehmoment [Nm]	Artikelnummer	
				Innengewinde	Flansch
15	4,0	100	20	DR15MA	-
20	6,3	100	20	DR20MA	-
25	10	100	20	DR25MA	-
32	16	100	20	DR32MA	-
40	25	100	20	DR40MA	DR40FA
50	40	100	20	-	DR50FA
65	63	100	20	-	DR65FA
80	100	100	30	-	DR80FA
100	160	100	40	-	DR100FA
125	250	70	40	-	DR125FA
150	400	50	40	-	DR150FA
200	630	50	40	-	DR200FA

### Zubehör

	Beschreibung	Drehmoment (Nm)	Spannung	Artikelnummer
	<b>VMM</b> <b>Stellantrieb: 3-Punkt</b>			
	Drehwinkel 90°	20	230 V AC	VMM20
		20	24 V AC	VMM20-24
		30	230 V AC	VMM30
		30	24 V AC	VMM30-24
		40	230 V AC	VMM40
		40	24 V AC	VMM40-24
	<b>VRM</b> <b>Stellantrieb: 0/2 - 10 V</b>			
	Drehwinkel 90°	20	24 V AC/DC	VRM20

**Ersatzteile**

Dreiwege-Mischer DR ab 1988



Pos.	Beschreibung	Größe	Artikelnummer
3, 4, 5, 6, 7, 10	<b>Dichtungssatz*</b> komplett	DN15 - DN40	019001030
		DN50 - DN65	019001040
		DN80 - DN100	019001050
		DN125 - DN200	019001060
12, 13	<b>O-Ring Deckel</b> mit Schrauben		030000114
10	<b>O-Ring</b>		071099535
3, 4, 5, 6, 7, 8, 9, 10, 11, 12, 13	<b>Mischerdeckelsatz*</b> komplett mit Schrauben und Dichtungen	DN15 - DN25	030000105
		DN32 - DN40	030000106
		DN50 - DN65	030000107
		DN80 - DN100	030000108
		DN125 - DN200	030000392
2	<b>Drehschieber</b>	DN15 (k <sub>vs</sub> 4,0)	030000110
		DN20	030000110
		DN25	030000111
		DN32	030000112
		DN40	030000113
		DN50	030000162
		DN65	030000164
		DN80	030000165
		DN100	030000168
		DN125	030000388
14, 15	<b>Mischerhebel mit Schraube</b>	DN15 - DN65	030000115
		DN80 - DN200	030000098
11	<b>Skala</b>	DN15 - DN65	030000117
		DN80 - DN125	030000123
16	<b>Anbaukonsole</b>		030000302
17	<b>Stellhebel für DR-, ZR-, DRU-, DRR-Mischer</b>		030000518
18	<b>Kuplung für DR-, DRG-, ZR-Mischer</b>		030000526

\* Anzahl der Komponenten je nach Größe

**resideo**

**Ademco 1 GmbH**

Hardhofweg 40  
74821 Mosbach  
DEUTSCHLAND  
Tel.: +49 6261 81-0  
info.de@resideo.com  
resideo.com/de

**Ademco 1 B.V.**

**Zweigniederlassung Österreich**  
Office Park 1 / Top B02  
1300 Wien - Schwechat  
ÖSTERREICH  
Tel.: +43 720 856 153  
info.at@resideo.com  
resideo.com/at

**Pittway Sàrl**

Zone d'Activités, La Pièce 6  
1180 Rolle  
SCHWEIZ  
Tel.: +41 44 945 01 01  
info.ch@resideo.com  
resideo.com/ch