

# BIS Schwerlastschellen HD500 (M8/10, M10/12)

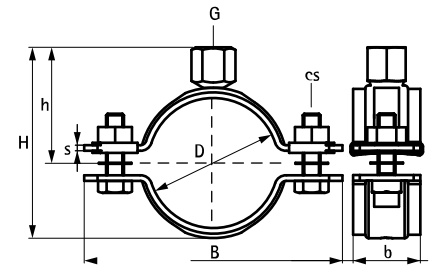
für Stahlrohre 12 - 92 mm

M8/10 - M10/12



## Vorteile und Eigenschaften

- zweiteilige Schelle mit zwei Verschlusschrauben
- Verschlussmuttern fest in einer Kunststoffhalterung
- schwere Ausführung
- Verschlusschrauben mit Antiverlustscheibe gesichert
- mit CO<sub>2</sub>-geschweißter Anschlussmutter
- Material: Stahl
- Pulverbeschichtung: schwarz
- erfüllt die Brandschutzanforderungen der MLAR/LAR/RbALei



Art.Nr.	D (mm)	G	B (mm)	H (mm)	h (mm)	b x s (mm)	cs	RAL	VPE 1	Seriengröße	Gew / 1 Einh (g)
3303B016	12 - 16	M8/10	71,7	43	-	30 x 2,5	M8	RAL <sup>2</sup>	25	1.000	168.00
3303B026	22 - 26	M8/10	81,5	53	35,5	30 x 2,5	M8	RAL <sup>2</sup>	25	1.000	175.00
3303B030	25 - 30	M8/10	85	57	37,5	30 x 2,5	M8	RAL <sup>2</sup>	25	1.000	181.00
3303B036	31 - 36	M8/10	90,5	63	40,5	30 x 2,5	M8	RAL <sup>2</sup>	25	1.000	194.00
3303B042	37 - 42	M8/10	97,6	69	43,5	30 x 2,5	M8	RAL <sup>2</sup>	25	1.000	208.00
3303B052	47 - 52	M8/10	108,8	79	48,5	30 x 2,5	M8	RAL <sup>2</sup>	25	1.000	232.00
3303B065	59 - 65	M8/10	120,8	92	55	30 x 2,5	M8	RAL <sup>2</sup>	25	1.000	260.00
3304B092	86 - 92	M10/12	151,1	129	78	30 x 3,0	M8	RAL <sup>2</sup>	25	1.000	380.00

RAL<sup>2</sup> = geprüft, gütegesichert und fremdüberwacht nach RAL-GZ 655/B und RAL-GZ 656.

### Kombination mit

Montageschienensystem RapidStrut®  
(mittelschwer)  
Montagezubehör  
Dübel- und Ankertechnik

### Kombination mit

BIS dB-FiX® 80 Fixpunktbefestigungen (ev)

### Alternative Produkte

BIS Schwerlastschellen HD1501 (M8/10, M10/12) (BUP1000)