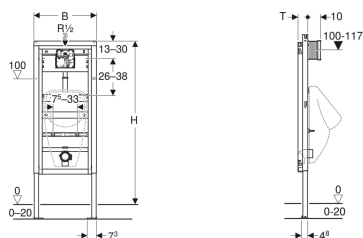


## Geberit DuofixBasic Element für Urinal, 130 cm, universell, für Urinalsteuerung Basic



Beispielbild



### Verwendungszwecke

- Für Trockenbau
- Zum Einbau in teil- oder raumhohe Vorwandinstallationen
- Zum Einbau in raumhohe Installationswände
- Zur Montage von Urinalen
- Zum Einbau von Basic Urinalsteuerungen (ab Baujahr 2013)
- Für Fußbodenaufbauten 0–20 cm
- Nicht geeignet für Urinale mit Sprühkopf

### Eigenschaften

- Selbsttragender Rahmen pulverbeschichtet
- Rahmen oben offen
- Rahmen mit Bohrlöchern ø 9 mm für Befestigung im Holzständerbau
- Rahmen mit Aufnahmelöchern für Geberit Duofix Wandanker für Elemente mit Rahmen oben offen
- Fußstützen verzinkt
- Fußstützen verstellbar 0–20 cm
- Fußplatten aus Kunststoff
- Fußplattentiefe passend zum Einbau in U-Profile UW 50
- Universelles UP-Gehäuse für Geberit Urinalsteuerungen
- Anschlussklemme für Elektroanschluss im UP-Gehäuse

### Lieferumfang

- Wasseranschluss R 1/2"
- Bauschutz
- 2 Wandanker
- Verbindungsrohr zwischen Zulauf ø 32 mm und Urinal, mit Dichtung auf Urinal
- Schutzstopfen
- Anschlussbogen aus PE-HD, ø 63 / 50 mm
- Schutzkappe
- Dichtung ø 57 / 50 mm
- Urinalgeruchsverschluss ø 50 mm, mit Dichtung auf Urinal
- Traverse für Beplankungsauflage
- 2 Gewindestangen M8
- Befestigungsmaterial

- Wasseranschluss oben am UP-Gehäuse
- Wasseranschluss MasterFix- und MeplaFix-fähig
- Anschlusswinkel werkzeuglos montierbar
- Absperrventil mit Drossel, vormontiert
- Mit eingebautem Leerrohr zum Spülen der Leitung
- Bauschutz für Serviceöffnung 13,5 x 13,5 cm werkzeuglos ablängbar
- Befestigung für Zulauf ø 32 mm höhenverstellbar
- Befestigung für Anschlussbogen höhenverstellbar und schallgedämmt
- Urinalbefestigungen M8, breiten- und höhenverstellbar
- Zusätzliche Befestigung für Urinal mit Zubehör möglich

### Technische Daten

Fließdruck	100-800 kPa
Maximaler Prüfdruck Wasser	1600 kPa
Maximaler Prüfdruck Luft / Inertgas	300 kPa
Maximale Wassertemperatur	30 °C
Durchfluss bei 100 kPa ohne Durchflussbegrenzer	0.3 l/s
Durchfluss bei 100 kPa mit Durchflussbegrenzer	0.18 l/s
Werkstoff	Stahl

Art.-Nr.	B	H	T	VE1	VE2
458.603.00.5	50 cm	130 cm	7.5 cm	1 St.	14 St.

### Zubehör

- Geberit Urinalsteuerung mit elektronischer Spülauslösung, Netzbetrieb, Abdeckplatte aus Kunststoff
- Geberit Urinalsteuerung mit pneumatischer Spülauslösung, Betätigungsplatte aus Kunststoff
- Geberit Übergangsstück auf PVC



- Unter [www.geberit.de/urinalrechner](http://www.geberit.de/urinalrechner) finden Sie alle relevanten Informationen zur Wirtschaftlichkeit, Ökologie und Kompatibilitäten des verfügbaren Geberit Urinal Sortiments (Steuerungen, Keramiken, Installationselemente)