

AXOR Uno

3-Loch Waschtischarmatur 160 mit Bügelgriffen und Zugstangen-Ablaufgarnitur

Oberfläche: **Brushed Nickel** Artikelnummer: **38054820**



Beschreibung

Merkmale

- besteht aus: 3-Loch Waschtischarmatur, Ablaufgarnitur
- ComfortZone: 160
- Ausladung: 173 mm
- Auslaufhöhe: 157 mm
- Griffvariante: Bügelgriff
- Schwenkbereich 110°
- Strahlart: Normalstrahl
- maximale Durchflussmenge bei 3 bar: 5 l/min
- Keramikventile heiß/kalt 90°
- für Durchlauferhitzer geeignet
- Zugstangen-Ablaufgarnitur G 1¼
- Anschlussart: G ¾ Anschlussschläuche
- Anschlussgröße: DN15
- EU-Taxonomie: max. 6 l/min - wesentlicher Beitrag (SC) möglich
- DVGW DW6501CS0553
- P-IX 7292/IO

Technologie



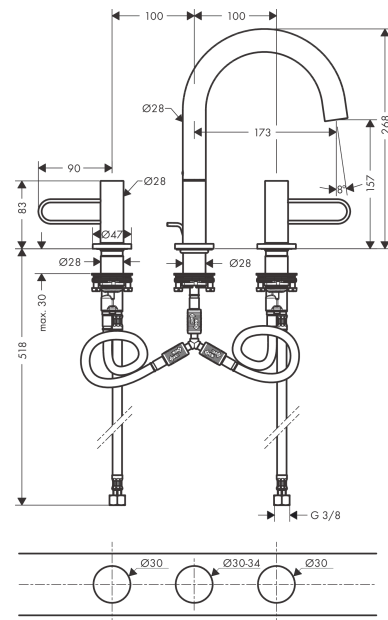
Zertifikate / Nachhaltigkeit



Produktabbildung



Maßzeichnung



AXOR Uno

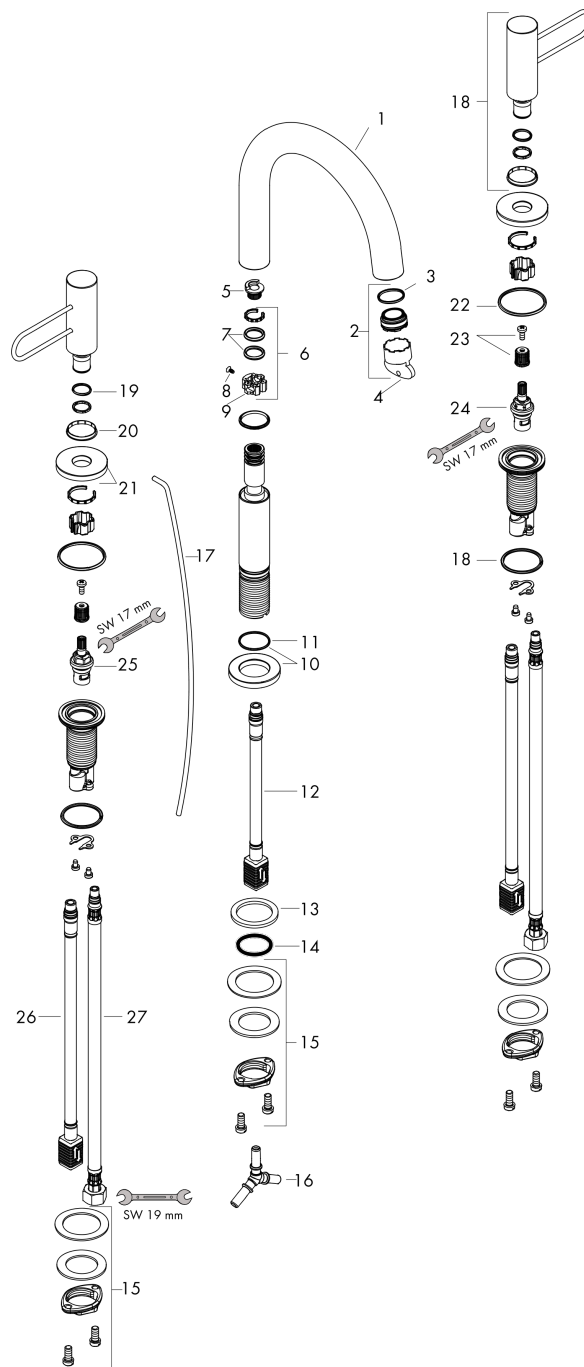
3-Loch Waschtischarmatur 160 mit Bügelgriffen und Zugstangen-Ablaufgarnitur

Oberfläche: **Brushed Nickel** Artikelnummer: **38054820**



Explosionszeichnung

Baujahr: >04/17



AXOR Uno

3-Loch Waschtischarmatur 160 mit Bügelgriffen und Zugstangen-Ablaufgarnitur

Oberfläche: **Brushed Nickel** Artikelnummer: **38054820**



Ersatzteilliste

Baujahr: >04/17

| Pos. | Beschreibung | Artikelnummer | PG | VE |
|------|---------------------------------------|---------------|----|----|
| 1 | Auslauf kpl. | 93149820 | 18 | 1 |
| 2 | Luftsprudler M24x1 (5 l/min) | 92895000 | 8 | 1 |
| 3 | O-Ring 20x1,5 | 98197000 | 1 | 1 |
| 4 | Montageschlüssel | 95290000 | 3 | 1 |
| 5 | Anschlagring Set (110° / 150°) | 98486000 | 5 | 1 |
| 6 | Dichtungsset | 92646000 | 6 | 1 |
| 7 | O-Ring 14x2,5 | 98189000 | 1 | 1 |
| 8 | Schraube | 97662000 | 3 | 1 |
| 9 | Axialring | 97558000 | 1 | 1 |
| 10 | Rosette für Auslauf | 92957820 | 0 | 1 |
| 11 | O-Ring 25x1,5 | 98146000 | 1 | 1 |
| 12 | Anschlussschlauch 200 mm M10x1 | 92913000 | 10 | 1 |
| 13 | Flachdichtung | 98749000 | 2 | 1 |
| 14 | O-Ring 26x4 | 92191000 | 0 | 1 |
| 15 | Schaftbefestigung kpl. (Ø 28) | 92909000 | 9 | 1 |
| 16 | Schlauchanschlußwinkel | 92905000 | 9 | 1 |
| 17 | Zugstange | 97158820 | 9 | 1 |
| 18 | Griff | 92958820 | 0 | 1 |
| 19 | O-Ring 14x1,5 | 98201000 | 1 | 1 |
| 20 | Farbring-Set, Kalt / Warm | 96319000 | 3 | 1 |
| 21 | Rosette für Griff | 92956820 | 0 | 1 |
| 22 | O-Ring 33x2,5 | 92907000 | 1 | 1 |
| 23 | Schnappeinsatz mit Schraube | 98932000 | 5 | 1 |
| 24 | Absperreinheit rechts schließend | 98817000 | 8 | 1 |
| 25 | Absperreinheit links schließend | 95366000 | 9 | 1 |
| 26 | Anschlussschlauch 450 mm M8x0,75 G3/8 | 97206000 | 8 | 1 |
| 27 | Anschlussschlauch 400 mm M10x1 | 92914000 | 11 | 1 |
| a | Ablaufventil | 94139820 | 16 | 1 |