

HydroControl A

Absperrventile PN 25 / PN 16 DN 15...50



Das HydroControl A ist ein Strangabsperrentil für Rohrleitungen in Heizungs- und Kühlanlagen.

Es besteht aus einem durchflussoptimierten Schrägsitzgehäuse, einem Ventileinsatz mit doppelter O-Ring Abdichtung und ergonomisch gestaltetem Handrad sowie einem HydroPort Hilfsventil. Alle Bedienelemente sind stirnseitig angeordnet.

Funktionen

- Absperrern
- Anschluss für Impulsleitung
- Schnellanschluss für Impulsleitung HydroControl D Differenzdruckregler
- Füllen, Entleeren und Entlüften

Merkmale

- + Zuverlässige und robuste Konstruktion
- + Alle Funktionen für einfache Auswahl immer enthalten
- + Neues HydroPort Hilfsventil für einfachen, schnellen und sicheren Anschluss von Zubehör

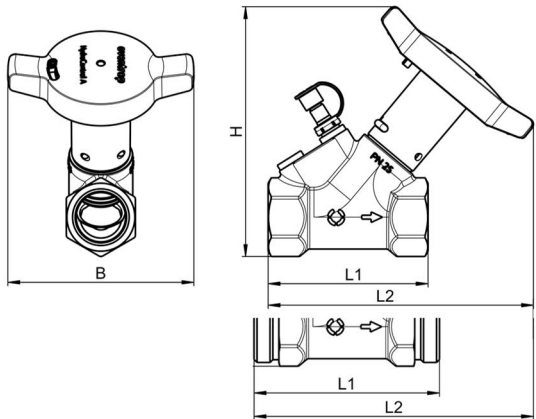
Produktangaben

Technische Daten

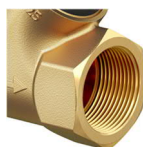
Nennweiten	DN 15...DN 50
Varianten	mit Innengewinde gemäß EN 10226 mit Außengewinde gemäß ISO 228
Betriebstemperatur	-20...150 °C
Betriebsdruck	Innengewinde: PN 25 Außengewinde: PN 16
Medium	Heiz- und Kühlwasser gemäß VDI 2035 oder ÖNORM 5195 Wasser / Glykol Gemische mit max. 50% Glykol Anteil
Kvs-Werte	4,1...49,8

Abmessungen

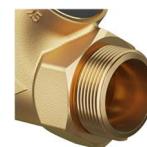
DN	INNENGEWINDE			AUSSENGEWINDE			B [mm]	H [mm]	Gewicht [kg]
	Anschluss	L1 [mm]	L2 [mm]	Anschluss	L1 [mm]	L2 [mm]			
15	Rp ½	72	142	G ¾	88	149	110	129	0,57
20	Rp ¾	79	147	G 1	93	154	110	136	0,67
25	Rp 1	94	156	G 1 ¼	109	164	110	147	0,99
32	Rp 1 ¼	116	173	G 1 ½	126	177	110	157	1,44
40	Rp 1 ½	124	177	G 1 ¾	138	183	110	165	1,80
50	Rp 2	155	195	G 2 ¾	159	197	110	184	3,10



Artikelnummern



INNENGEWINDE



AUSSENGEWINDE

DN	Kvs	Anschlussgröße	Artikel-Nr.	Anschlussgröße	Artikel-Nr.
15	4,1	Rp ½	1067524	G ¾	1067624
20	7,8	Rp ¾	1067526	G 1	1067626
25	14,1	Rp 1	1067528	G 1 ¼	1067628
32	24,8	Rp 1 ¼	1067530	G 1 ½	1067630
40	32,4	Rp 1 ½	1067532	G 1 ¾	1067632
50	49,8	Rp 2	1067536	G 2 ¾	1067636

Zubehör

HydroPort Adapter



Mit Außengewinde G 3/4.
Zum Anschluss von Zubehör an HydroPort Hilfsventile. Auch geeignet für den dauerhaften Anschluss, z.B. für Impulsleitungen fremder Regler. Für den Anschluss einer Impulsleitung des HydroControl D wird dieser Adapter nicht benötigt.

Geeignet für	Artikel-Nr.
Alle Nennweiten	1069601

Wärmedämmschalen



Nur für Heizungsanlagen. Entspricht den Anforderungen gemäß Anlage 8 zu §§ 69 und 71 Absatz 1, Zeile ee) des Gebäudeenergiegesetzes (GEG). Baustoffklasse B1 nach DIN 4102.
Betriebstemperatur bis 110 °C.

Geeignet für	Artikel-Nr.
DN 15	1069610
DN 20	1069611
DN 25	1069612
DN 32	1069613
DN 40	1069614
DN 50	1069615

Fittings

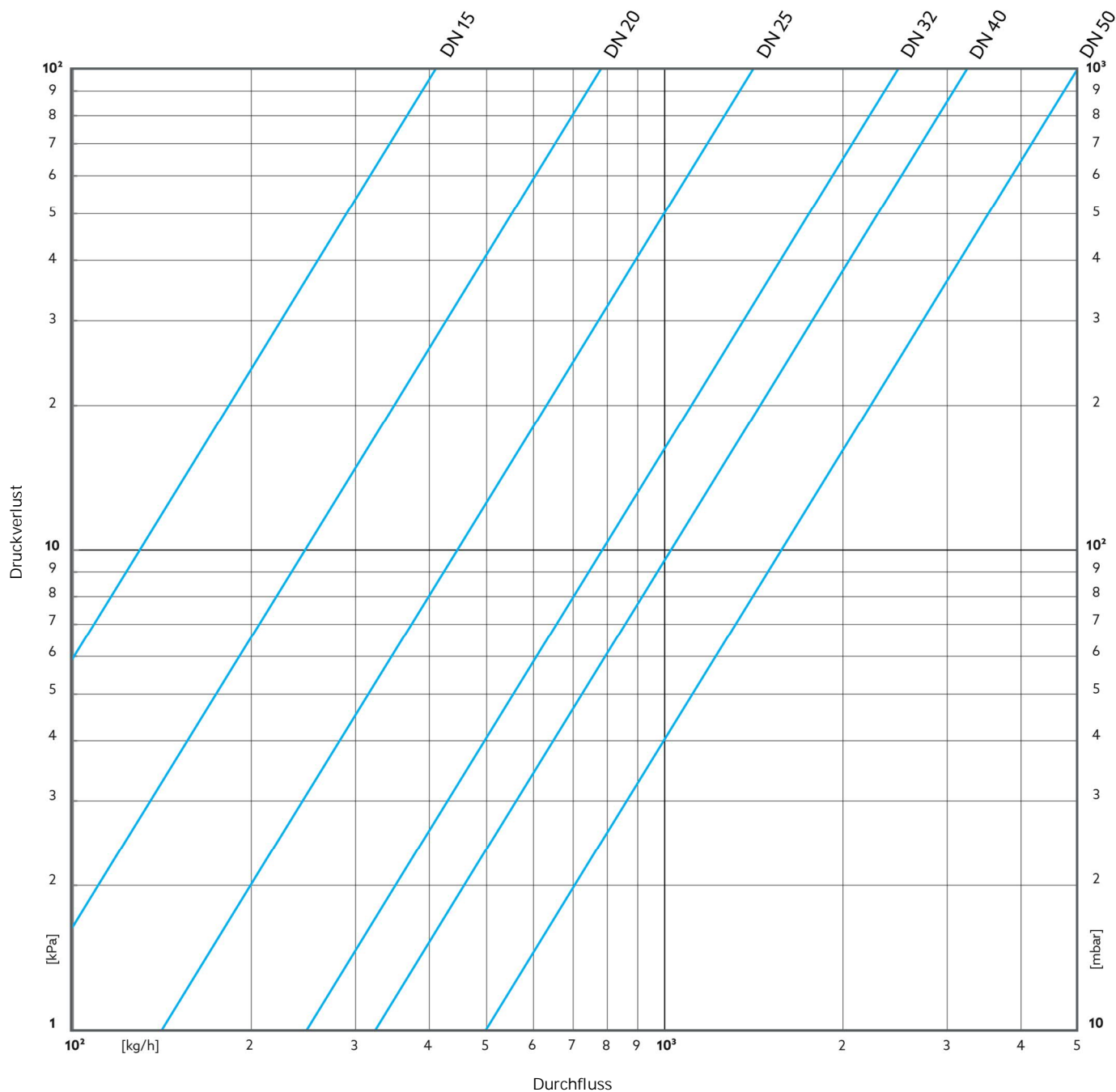


Anschlussset mit Außengewindetüllen.
Bestehend aus je zwei Tüllen, Überwurfmuttern und Dichtringen.
Geeignet für HydroControl A mit Außengewinden.

Größe	Geeignet für	Artikel-Nr.
R 1/2	DN 15	1140792
R 3/4	DN 20	1140793
R 1	DN 25	1140794
R 1 1/4	DN 32	1140795
R 1 1/2	DN 40	1140796
R 2	DN 50	1140797

Auslegung

Durchflussdiagramm



Kvs-Werte

DN 15	DN 20	DN 25	DN 32	DN 40	DN 50
4,1	7,8	14,1	24,8	32,4	49,8

Änderungen vorbehalten • Alle Rechte vorbehalten • © 2021 Oventrop GmbH & Co. KG
 DE-03123-106752-DB-V2413 – März 2024



Oventrop GmbH & Co. KG • Paul-Oventrop-Straße 1 • 59939 Olsberg • Deutschland
 T +49 2962 820 • mail@oventrop.com • www.oventrop.com