

## EINBAUSÄTZE

DN 40 – DN 150



- Flexibel anpassbar
- Korrosionsbeständig
- Aufeinander abgestimmte Komponenten

### BESCHREIBUNG

Beim Bau von Pumpstationen erleichtern Einbausätze die Installation erheblich, da die erforderlichen Komponenten aufeinander abgestimmt sind und flexibel vor Ort angepasst werden können. Sie finden Verwendung beim Umbau von älteren und korrodierten Schachteinbauten oder bei der Neuinstallation bauseitiger Schächte.

Durch die Verwendung von Edelstahl, PE und PP sind sie weitestgehend korrosionsbeständig und bieten damit eine langfristige Lösung für Ihr Schachtbauwerk. Sie eignen sich für Pumpen der Baureihen US, Multidrain, MultiCut, MultiStream und MultiFree mit Druckabgängen von DN 32 bis DN 150 und decken somit eine große Anzahl von Anwendungsfällen ab.

Fast jeder Schacht ab 1 m Durchmesser kann mit einem Einbausatz ausgerüstet werden, vom kleinen privaten Druckentwässerungsschacht über industrielle Regenwasserpumpstationen bis hin zu kommunalen Zwischen- und Hauptpumpwerken.

Besonders die vor Ort flexible Anpassung der Aufbauhöhe im Schacht macht diese Einbausätze so interessant und ermöglicht somit auch eine Lagerbevorratung.

### LIEFERUMFANG

#### Armaturensatz

Komponenten	DN 40	DN 50	DN 65 (Rohr DN 80) DN 80 DN 100 DN 150
Kupplungsfuß und Pumpenklau	GG	GG	GG
Kugelrückschlagventil	Glasverstärkter Kunststoff	-	-
Rückschlagklappe	-	PP	GG
Absperrschieber	Edelstahl	Edelstahl	GG
Hosenstück (Doppelanlage)	Edelstahl	Edelstahl	PE oder Edelstahl
Gleitrohrhalter	Edelstahl	Edelstahl	Edelstahl
Schrauben und Muttern	Edelstahl	Edelstahl	Edelstahl

Alle Armaturensätze enden standardmäßig im Schacht und erlauben einen individuellen Anschluss an die Druckrohrleitung nach den Möglichkeiten vor Ort:

- Führen der Druckrohrleitung in den Schacht hinein und Anschluss an:
  - DN 40 mit 1 1/2" Innengewinde
  - DN 50 mit 2" Innengewinde
  - DN 80 – DN 150 mit Flansch
- Verwendung von Wanddurchführungen für eine bauseitige Ringraumdichtung und Anschluss an:
  - DN 40 mit 1 1/2" Außengewinde
  - DN 50 mit 2" Außengewinde
  - DN 80 – DN 150 durch PE-Rohr mit Spitzend
- Verwendung von Wanddurchführungen mit Mauerflansch aus Edelstahl und Anschluss an:
  - DN 40 mit 1 1/2" Außengewinde
  - DN 50 mit 2" Außengewinde
  - DN 80 – DN 150 mit Flansch endend

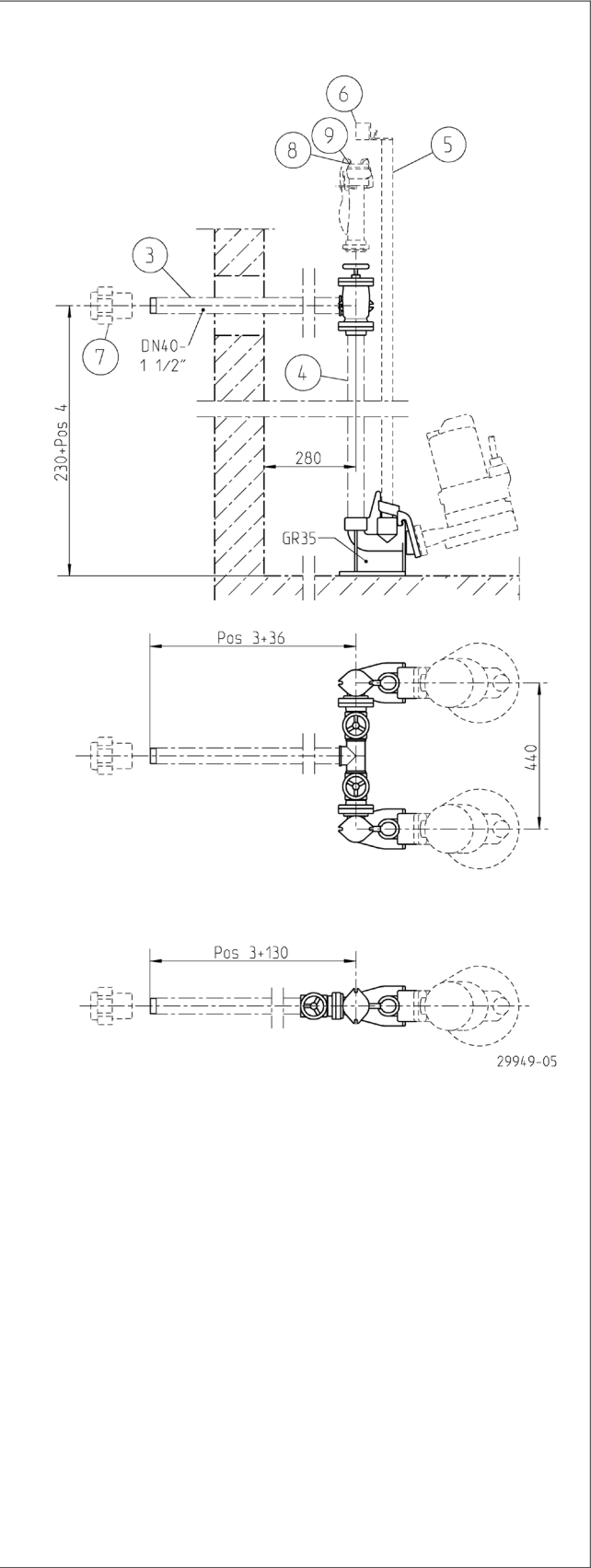
#### Zubehör

Art der Wanddurchführung und weiteres Zubehör können je nach örtlichen Gegebenheiten und Bedarf ausgewählt werden.

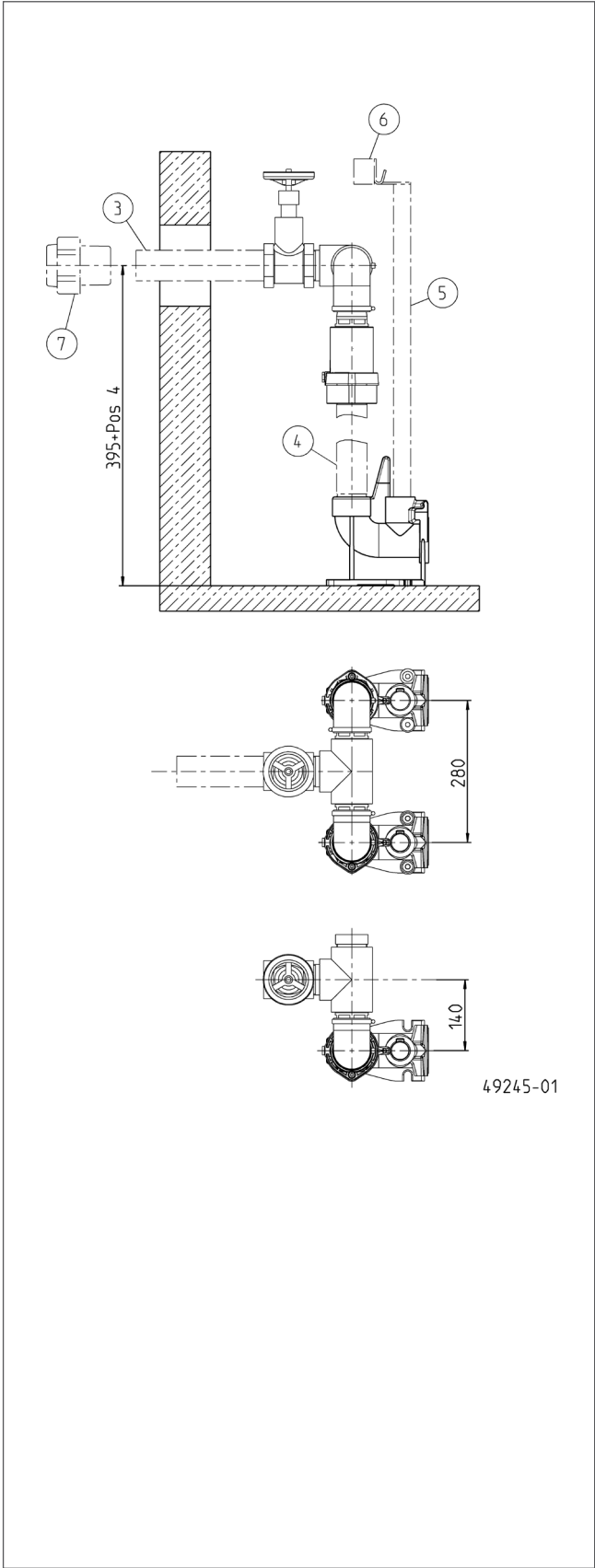
# EINBAUSÄTZE

DN 40 - DN 150

DN 40 für MultiCut-Pumpen



DN 50 für Schmutzwasser-Pumpen



# EINBAUSÄTZE

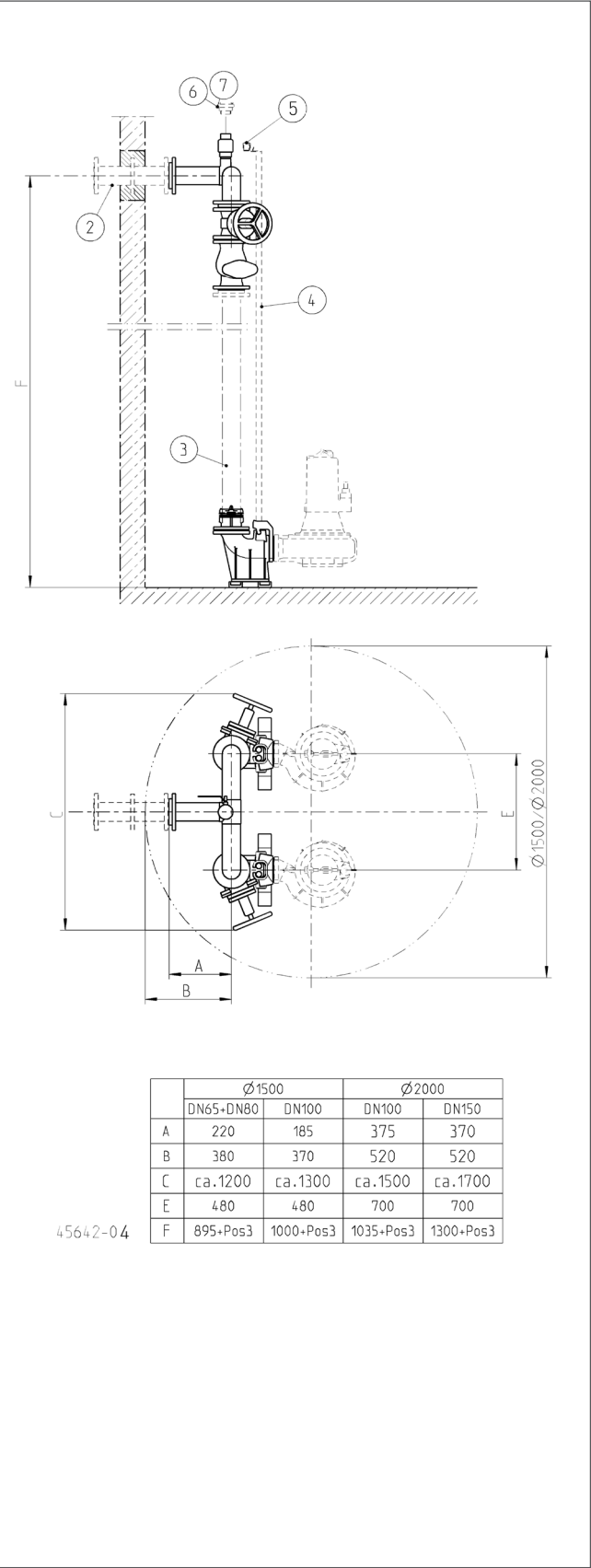
DN 40 - DN 150

			Art.Nr.	Gewicht kg
<b>① Armaturensatz</b>				
DN 40 Einzelanlage	MultiCut		JP48923	12,9
Doppelanlage	MultiCut		JP48924	26,1
DN 50 Einzelanlage	US 62-253, US 75-155, UV 600		JP48925	14,3
Doppelanlage	US 62-253, US 75-155, UV 600		JP48926	26,6
<b>② Reduziermuffe</b>	für US 62-152, US 73-153		JP48069	0,4
<b>Sicherungshebel</b>	für US 75-155		JP41024	0,5
	für UV 600		JP49171	0,5
<b>③ Wanddurchführung</b>	DN 40, 870 lg		JP48927	3,3
	DN 50, 400 lg		JP48928	1,6
<b>④ Rohrleitung je Pumpe</b>	Edelstahl			
DN 40, 1000 mm lg			JP48929	3,7
DN 40, 1500 mm lg			JP48930	5,5
DN 40, 2000 mm lg			JP48931	7,3
DN 40, 2500 mm lg			JP48932	9,1
DN 50, 1000 mm lg	PP		JP48933	1,2
DN 50, 1500 mm lg			JP48934	1,8
DN 50, 2000 mm lg			JP48935	2,4
DN 50, 2500 mm lg			JP48936	3,0
<b>⑤ Gleitrohr je Pumpe</b>	Edelstahl			
1150 mm lg	1"		JP50268	2,8
1650 mm lg	1"		JP50269	4,0
2150 mm lg	1"		JP50270	5,2
2650 mm lg	1"		JP50271	6,5
3150 mm lg	1"		JP50272	7,7
3650 mm lg	1"		JP50273	8,9
<b>⑥ Traverse zur Gleitrohrhalterung</b>	Edelstahl, Ø 1000-2000		JP48941	6,6
<b>⑦ Anschlussverschraubung</b>	1 1/2", Ø 50 mm		JP45948	0,3
	1 1/2", Ø 63 mm		JP45949	0,4
	2", Ø 63 mm		JP45950	0,5
<b>⑧ Perrot Spülanschluss -32/40</b>	verzinkt		JP42059	3,2
<b>Storz C Spülanschluss -32/40</b>	1 1/2"		JP42060	1,4
<b>⑨ Perrot Vakuumbrecher</b>			JP22422	1,5
<b>Perrot DRS-Anschluss</b>			JP22421	0,5
<b>Perrot DRS + Vakuumbrecher</b>			JP22419	1,5
<b>Perrot Gewindeanschluss 1"</b>			JP22466	0,4
<b>Perrot Druckmesseinrichtung</b>			JP44854	0,4
<b>Storz C DRS-Anschluss 1/2"</b>			JP41584	8,3
<b>Storz C DRS-Anschluss 3/4"</b>			JP41585	8,3
<b>⑩ Lüftungsrohr</b>			JP44858	4,3

# EINBAUSÄTZE

DN 40 - DN 150

DN 80 /100 /150 PE



# EINBAUSÄTZE

DN 40- DN 150

				Art.Nr.	Gewicht kg
<b>① Armaturensatz</b>					
DN 65 (Rohr DN 80)	für Kunststoff	Ø D 1500		<b>JP50266</b>	154
DN 80	für Kunststoff	Ø D 1500		<b>JP48942</b>	155
DN 100	für Kunststoff	Ø D 1500		<b>JP48943</b>	214
DN 100	für Kunststoff	Ø D 2000		<b>JP48944</b>	216
DN 150	für Kunststoff	Ø D 2000		<b>JP48945</b>	428
<b>② Wanddurchführung</b>					
PE-Kunststoffrohr mit Spitzend	DN 80			<b>JP45559</b>	7,0
für bauseitige Ringraumdichtung	DN 100			<b>JP45560</b>	8,8
	DN 150			<b>JP45561</b>	17,5
Edelstahl Mauerflansch	DN 80			<b>JP45695</b>	16,0
	DN 100			<b>JP45696</b>	21,1
	DN 150			<b>JP45697</b>	31,7
<b>③ Rohrleitung</b>					
			<b>1 Stück je Pumpe bestellen</b>		
DN 80, 1000 mm lg, kürzbar	F-Stück, Kunststoff			<b>JP48950</b>	3,9
DN 80, 2000 mm lg, kürzbar	F-Stück, Kunststoff			<b>JP48952</b>	6,0
DN 80, 1000 mm lg, mit 2 Flanschen	FF-Verlängerung, Kunststoff			<b>JP45650</b>	14,3
DN 100, 1000 mm lg, kürzbar	F-Stück, Kunststoff			<b>JP48953</b>	5,0
DN 100, 2000 mm lg, kürzbar	F-Stück, Kunststoff			<b>JP48955</b>	8,3
DN 100, 1000 mm lg, mit 2 Flanschen	FF-Verlängerung, Kunststoff			<b>JP45652</b>	18,8
DN 150, 1000 mm lg, kürzbar	F-Stück, Kunststoff			<b>JP48956</b>	10,2
DN 150, 2000 mm lg, kürzbar	F-Stück, Kunststoff			<b>JP48958</b>	16,8
DN 150, 1000 mm lg, mit 2 Flanschen	FF-Verlängerung, Kunststoff			<b>JP45654</b>	34,3
<b>④ Gleitrohr, Edelstahl</b>					
			<b>2 Stück je Pumpe bestellen</b>		
1150 mm lg	1"			<b>JP50268</b>	2,8
1650 mm lg	1"			<b>JP50269</b>	4,0
2150 mm lg	1"			<b>JP50270</b>	5,2
2650 mm lg	1"			<b>JP50271</b>	6,5
3150 mm lg	1"			<b>JP50272</b>	7,7
3650 mm lg	1"			<b>JP50273</b>	8,9
2000 mm lg	1 1/2" (DN 150)			<b>JP48969</b>	7,2
3000 mm lg	1 1/2" (DN 150)			<b>JP48971</b>	10,8
<b>⑤ Traverse zur Gleitrohrhalterung</b>					
	Edelstahl, Ø 1000-2000			<b>JP48941</b>	7,0

# EINBAUSÄTZE

DN 40 - DN 150

				Art.Nr.	Gewicht kg
⑥	Perrot Spülanschluss -65/80	verzinkt		JP22353	1,4
	Storz C Kupplung	1 1/2"		JP44770	0,3
		2"		JP50217	0,4
⑦	Perrot Vakuumbrecher			JP22422	1,4
	Perrot DRS-Anschluss			JP22421	0,5
	Perrot DRS + Vakuumbrecher			JP22419	1,5
	Perrot Gewindeanschluss 1"			JP22466	0,4
	Perrot Druckmesseinrichtung			JP44854	0,3
	Storz C DRS-Anschluss 1/2"			JP41584	8,3
	Storz C DRS-Anschluss 3/4"			JP41585	8,3
⑧	Sicherungshebel für C2-Pumpen,	Edelstahl	bei Doppelanlage 2 x erforderlich	JP50179	0,5
⑨	Lüftungsrohr			JP44858	4,3