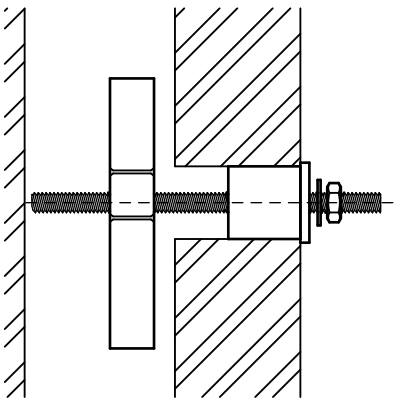


BIS Hohlwanddübel

(L 10 88)

Befestigung an Hohlwänden usw.



Vorteile und Eigenschaften

- zur Befestigung an Hohlwänden
- Material: Metallteile aus Stahl;
Gummistopfen aus EPDM; Rosette aus PP
(Polypropylen)
- sendzimirverzinkt

Art.Nr.	VPE 1	Gew / 1 Einh (g)
0670600	20	216.00
Die max. zul. Last (Fa,z) hängt von der jeweiligen Anwendung ab. Für nähere Informationen zu den Produktlastwerten, wenden Sie sich bitte an unsere "Technische Abteilung".		

