

## Rückenstütze 801.51.9271L

- Rückenlehne mit beidseitig angebrachten Stangen und Befestigungsrosetten
- anwenderfreundlicher Wandabstand von 230 mm
- dient zum Abstützen des Rückens auf dem WC
- Ausführung links
- einseitig Montage an der Wand mit Rosetten (rechts)
- einseitig Montage an Stützklappgriffen oder Wandstützgriffen mit Wandplatte (links)
- bauseits verstellbar
- 650 bis 750 mm breit, 230 mm tief, Lehne 334 mm hoch und 370 mm breit, Stangendurchmesser 33 mm, Rosettendurchmesser 70 mm
- mit durchgehendem, korrosionsgeschütztem Stahlkern
- Lehne aus Kunststoff in HEWI Farbe 98 (Signalweiß)
- Anbindung aus hochglänzendem Polyamid nach HEWI Farbtabelle

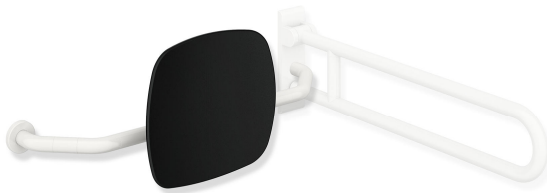
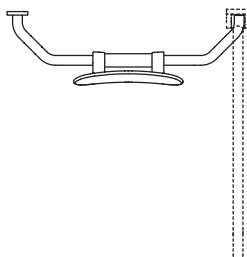
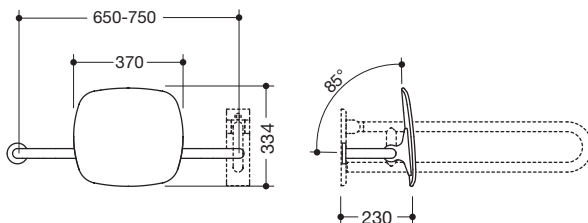


Abbildung ähnlich

## Abmessungen in mm



## Farben

|    |    |    |    |    |    |    |    |    |    |    |    |    |    |    |    |
|----|----|----|----|----|----|----|----|----|----|----|----|----|----|----|----|
| 98 | 99 | 97 | 95 | 92 | 90 | 86 | 84 | 18 | 24 | 36 | 33 | 74 | 72 | 55 | 50 |
|----|----|----|----|----|----|----|----|----|----|----|----|----|----|----|----|

## Anbindung

98

Rückenlehne