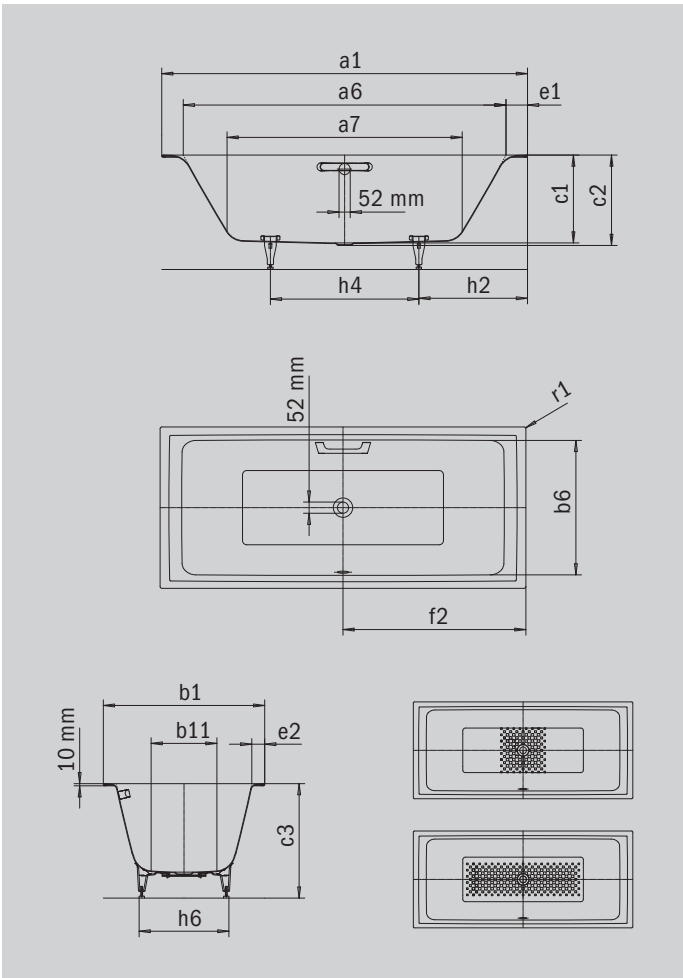


# PURO NEXT DUO

- Zwei Rückenschrägen und Mittelablauf für entspanntes Baden zu zweit
- Sanft auslaufende Rückenschräge mit Komfort-Nackenzonen garantiert bequemes Liegen in der Wanne
- Der besonders flache Wannenrand sorgt für eine harmonische und nahtlose Integration ins Badezimmer
- Pflegeleichte und unempfindliche Oberfläche aus glasiertem Stahl
- Auf Wunsch mit zusätzlicher Veredelung INVISIBLE GRIP oder ANTISLIP für optimale Trittsicherheit



Abbildung ähnlich



## GRIFF NOBLER PURISMUS



Modell			1438
Äußere Länge [mm]	a <sub>1</sub>		1700 mm
Innere Länge (oben) [mm]	a <sub>6</sub>		1500 mm
Innere Länge (unten) [mm]	a <sub>7</sub>		1130 mm
Äußere Breite [mm]	b <sub>1</sub>		750 mm
Innere Breite (oben) [mm]	b <sub>6</sub>		630 mm
Innere Breite (unten) [mm]	b <sub>11</sub>		460 mm
Tiefe Innen [mm]	c <sub>1</sub>		410 mm
Tiefe inklusive Ablaufloch [mm]	c <sub>2</sub>		420 mm
Höhe mit Füßen [mm]	c <sub>3</sub>		540 - 575 mm
Randhöhe [mm]	c <sub>4</sub>		10 mm
Randbreite Fußseite; Längsseite [mm]	e <sub>1</sub> ; e <sub>2</sub>		100; 60 mm
Abstand Oberkante bis Mitte Überlaufloch [mm]	f <sub>1</sub>		65 mm
Abstand Wannenrand bis Mitte Ablaufloch [mm]	f <sub>2</sub>		850 mm
Abstand Mitte Ab- bis Mitte Überlaufloch [mm]	f <sub>7</sub>		305 mm
Durchmesser Überlaufloch [mm]	f <sub>8</sub>		Ø 52 mm
Durchmesser Ablaufloch [mm]	f <sub>9</sub>		Ø 52 mm
Abstand Wannenrand (Fußseite) bis Anfang Griff [mm]	g <sub>1</sub>		722 mm
Abstand Wannenrand (Fußseite) bis Ende Griff [mm]	g <sub>2</sub>		978 mm
Abstand Fußseite Wannenrand bis Mitte Fuß [mm]	h <sub>2</sub>		545 mm
Abstand zwischen den Füßen [mm]	h <sub>4</sub>		605 mm
Fußbreite max. [mm]	h <sub>6</sub>		465 mm
Äußerer Radius [mm]	r <sub>1</sub>		8 mm
Nutzhalt [l]			122 l
Nettogewicht [kg]			48 kg
Antislip			348 x 348 mm
Vollantislip			876 x 252 mm

Achtung, bei einigen Whirlsystemen kommt es zu Systemüberständen. Nähere Informationen entnehmen Sie bitte der Technischen Info für Whirlsysteme. Fertigungstechnische Änderungen, Toleranzen und Irrtümer vorbehalten. Nettogewicht gerundet. Nutzhalt = Wassereinhalt abzgl. durchschnittlich 70 Ltr. Verdrängung.