

Braukmann SG150D

Sicherheitsgruppe

mit Sicherheitsventil-Austauschsatz und Druckminderer

Anwendung

Sicherheitsgruppen der Serie SG150D dienen zur Absicherung von druckfesten Warmwasserbereitern bis 200 l Inhalt nach DIN 4753-1, EN 806-2 und DIN EN 1488.

Es handelt sich um Kompaktarmaturen, bei denen alle zur Absicherung geforderten Armaturen wie Rückflussverhinderer, Absperrventil, Prüfstutzen, Membransicherheitsventil und Druckminderer zusammengefasst sind.

Das Sicherheitsventil schützt den nachgeschalteten Wassererwärmer durch selbsttätiges Öffnen und Schließen. Der Rückflussverhinderer verhindert das Rückdrücken, Rückfließen und Rücksaugen von erwärmtem Wasser.

Ein vorgeschalteter Druckminderer mit entlastetem Einsitzventil regelt den Netzwasserdruck auf den erforderlichen Anlagendruck ein.

Zertifizierung

- DVGW

Besondere Merkmale

- Geprüft nach DIN EN 1488
- Schallschutzgeprüft Klasse 1, ohne Auflage
- Erfüllt die UBA-Vorschriften für Trinkwasser
- Druckminderer mit Vordruckkompensation - schwankende Vordrücke haben keinen Einfluss auf den Hinterdruck
- Mit Dämmschale
- Wechselbarer Sicherheitsventil-Austauschsatz macht Wartung einfach
- Einfaches Entlüften
- Normierter Ablaufanschluss
- 5 Jahre Garantie

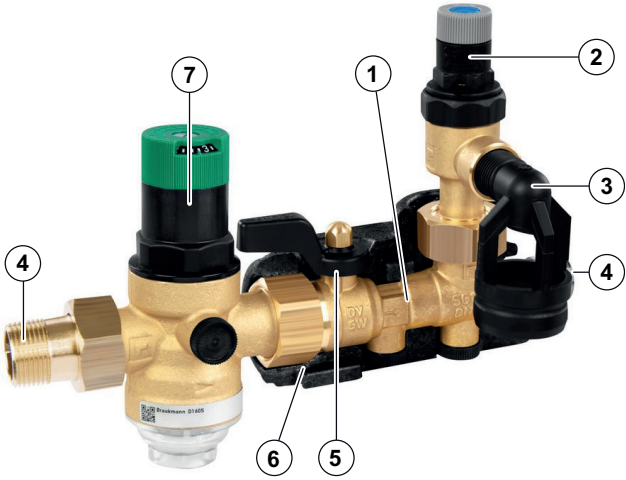


Technische Daten

Medien	
Medium:	Trinkwasser
Anschlüsse/Größen	
Nennweite:	DN 15, DN 20
Druckwerte	
Max. Eingangsdruck:	16 bar
Hinterdruck:	1,5 - 6 bar
Mindestdruckgefälle:	1,5 bar
Ansprechdruck:	6,8 oder 10 bar*
Max. Betriebsdruck:	Max. 20 % unter Sicherheitsventil-Ansprechdruck
Betriebstemperaturen	
Max. Mediumtemperatur:	40 °C
Technische Daten	
Einbaulage:	Waagrecht und senkrecht

*Nachträgliches Verstellen des werkseitig eingestellten Ansprechdrucks ist nicht zulässig und ohne Zerstörung der Sicherheitskappe nicht möglich

Aufbau

Übersicht	Komponenten	Werkstoffe
	1 Gehäuse mit Prüfstutzen G 1/4"	Entzinkungsbeständiges Messing
	2 Sicherheitsventil-Austauschsatz	Hochwertiger Kunststoff mit Gehäuse aus Messing
	3 Ablauftrichter	Hochwertiger Kunststoff
	4 Verschraubungen	Messing
	5 Absperrventil	Hochwertiger Kunststoff
	6 Dämmschalen	EPP
	7 Kompletter Druckminderer mit Feinsieb und Klarsicht-Siebtasse	Gehäuse: Entzinkungsbeständiges Messing Federhaube und Siebtasse: Hochwertiger Kunststoff
Nicht dargestellte Komponenten:		
	Rückflussverhinderer austauschbar	Hochwertiger Kunststoff
	Membran	EPDM
	Dichtungen	EPDM

Funktion

Die Sicherheitsgruppe dieses Typs vereinigt Druckminderer, Rückflussverhinderer, Absperrventile, Prüfstutzen und Membransicherheitsventil in einem Gerät.

Entsprechend der Anordnung wird zuerst der Druckminderer durchströmt. Er arbeitet nach dem Kraftvergleichsystem d.h. einer Membrankraft wirkt die Kraft einer Sollwertfeder entgegen. Der Eingangsdruck wirkt weder im öffnenden noch im schließenden Sinn. Druckschwankungen auf der Vorderseite beeinflussen deshalb den Hinterdruck nicht. Der Rückflussverhinderer hat einen beweglichen Ventilkegel, der bei Durchfluss gegen eine Federkraft in Offenstellung gedrückt wird.

Das nachgeschaltete Sicherheitsventil ist ein direkt wirkendes Sicherheitsventil. Das heißt, einer Öffnungskraft wirkt eine mechanische Federkraft entgegen. Die Absperrventile dienen dazu, den Rückflussverhinderer zu prüfen bzw. zu warten.

Transport und Lagerung

Teile in der Originalverpackung aufbewahren und erst kurz vor der Installation auspacken.

Die folgenden Parameter gelten für Transport und Lagerung:

Parameter	Wert
Umgebung:	sauber, trocken und staubfrei
Min. Umgebungstemperatur:	5 °C
Max. Umgebungstemperatur:	55 °C
Min. relative Luftfeuchtigkeit der Umgebung:	25 % *
Max. relative Luftfeuchtigkeit der Umgebung:	85 % *

* nicht kondensierend

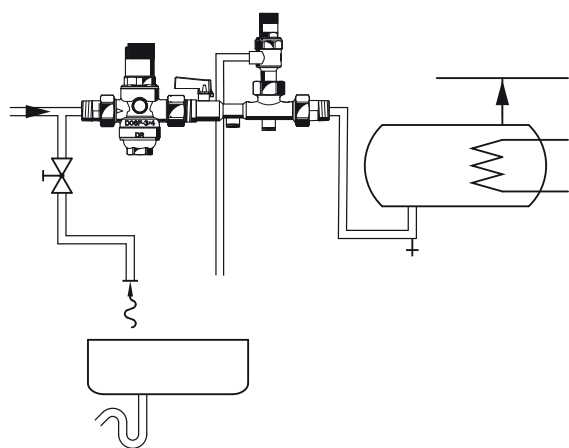
Einbauhinweise

Anforderungen an den Einbau

- Sicherheitsgruppe vor dem Wassererwärmer in die Kaltwasserleitung einbauen
- Einbaulage horizontal oder vertikal
- Der Einbau ist so vorzunehmen, dass:
 - sich zwischen Sicherheitsventil und Wassererwärmer keine Absperrarmaturen, Verengungen und Siebe befinden
 - eine gute Zugänglichkeit für Instandhaltungsarbeiten gewährleistet ist
 - das Sicherheitsventil oberhalb des Wassererwärmers angeordnet werden kann, damit das Auswechseln des Sicherheitsventil-Austauschsatzes ohne Entleeren des Wassererwärmers möglich ist
- Erfordert regelmäßige Instandhaltung gemäß DIN EN 806-5

Einbaubeispiel

Anordnung der Sicherheitsgruppe in Durchgangsausführung



Anordnung der Sicherheitsgruppe in Eckausführung

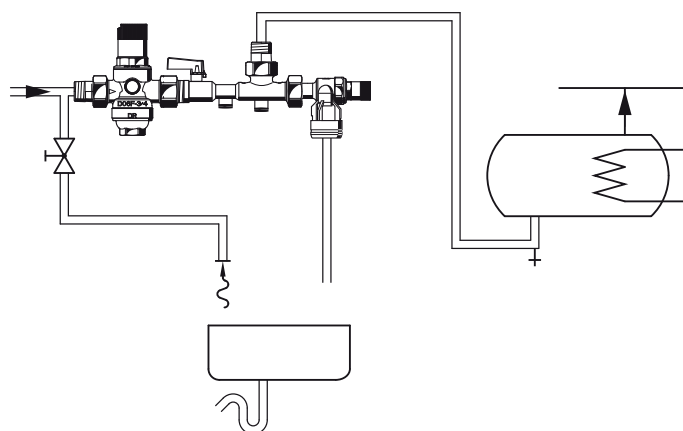
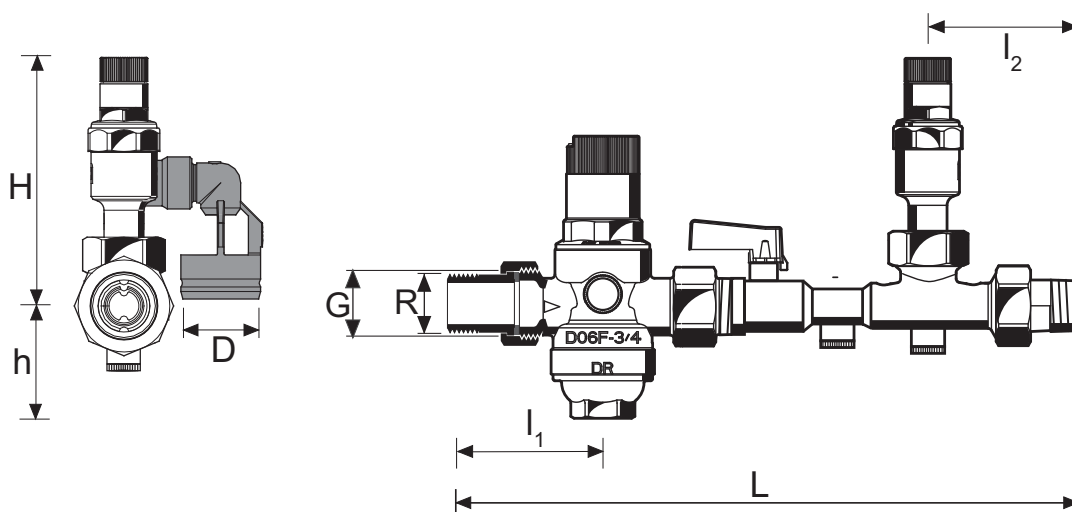


Abb. 1 Beispiel für den standardmäßigen Einbau der Sicherheitsgruppe

Abmessungen

Übersicht



Parameter		Werte	
Nennweite:	DN	DN 15	DN 20
Anschlussgröße:	R	1/2"	3/4"
	G	3/4"	1"
Trichter außen Ø:	D	40	40
Abmessungen:	mm		
	L	247	278
	l ₁	55	67
	l ₂	68	77
	H	124	132
	h	58	58
Für Wassererwärmer mit Nenninhalt:	Liter	200	200
Gewicht:			
Version A	kg	1,20	1,50
Version E	kg	1,05	1,27
DIN/DVGW Registriernummer (D06F):		NW-6311 BT0030	
DIN/DVGW Registriernummer (SG150):		NW-6311 CR0293	

Bestellinformation

Die folgenden Tabellen enthalten sämtliche Informationen, die Sie zum Bestellen eines Artikels Ihrer Wahl benötigen. Geben Sie beim Bestellen immer die Artikelnummer an.

Produktvarianten

Ansprechdruck	Nennweite	Mit Gewindetüllen	Artikelnummer
Mit Gewindetüllen			
6 bar	DN 15	•	SG150D-1/2AA
6 bar	DN 20	•	SG150D-3/4AA
8 bar	DN 15	•	SG150D-1/2AB
8 bar	DN 20	•	SG150D-3/4AB
10 bar	DN 15	•	SG150D-1/2AC
10 bar	DN 20	•	SG150D-3/4AC
Außengewinde, ohne Anschlusstüllen			
6 bar	DN 15	-	SG150D-1/2EA
6 bar	DN 20	-	SG150D-3/4EA
8 bar	DN 15	-	SG150D-1/2EB
8 bar	DN 20	-	SG150D-3/4EB
10 bar	DN 15	-	SG150D-1/2EC
10 bar	DN 20	-	SG150D-3/4EC

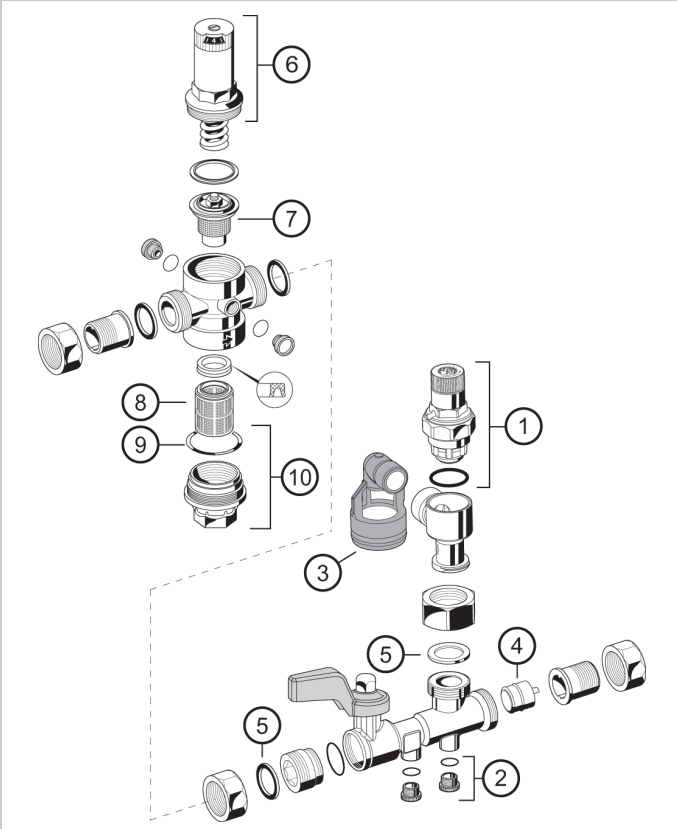
Zubehör

	Beschreibung	Größe	Artikelnummer
	M07M Manometer Gehäuse Ø 63 mm, Anschluss hinten G 1/4"		
	Teilung: 0 - 4 bar		M07M-A4
	Teilung: 0 - 10 bar		M07M-A10
	Teilung: 0 - 16 bar		M07M-A16
	Teilung: 0 - 25 bar		M07M-A25
	M08M Manometer Gehäuse Ø 50 mm, Anschlusszapfen oben G 1/4"		
	Teilung: 0 - 16 bar		M08M-A16
	ZR06K Doppel-Ringschlüssel Zum Lösen von Federhaube und Siebtasse		
			ZR06K
	VST06A Anschlussverschraubung mit Außengewindetülle, flach dichtend Bestehend aus jeweils 2 Überwurfmutter, Außengewindetüllen und Dichtungen		
		1/2"	VST06-1/2A
		3/4"	VST06-3/4A
	VST06B Anschlussverschraubung mit Löttülle, flach dichtend Bestehend aus jeweils 2 Überwurfmutter, Löttüllen und Dichtungen		
		1/2"	VST06-1/2B
		3/4"	VST06-3/4B

Ersatzteile

Sicherheitsgruppe SG150D, Baureihe ab 2007

Übersicht



	Beschreibung	Größe	Artikelnummer
1	Sicherheitsventil-Austauschsatz		
	6 bar	1/2" - 3/4"	A152-3/4AA
	8 bar	1/2" - 3/4"	A152-3/4AB
	10 bar	1/2" - 3/4"	A152-3/4AC
2	Verschlussstopfen mit O-Ring G1/4" (5 Stück)		
		1/4"	S06K-1/4
3	Ablauftrichter		
			TA160S
4	Rückflussverhinderer		
		1/2"	2166200
		3/4"	2110200
5	Dichtringsatz (10 Stück)		
		1/2"	0901443
		3/4"	0901444
6	Federhaube ohne Feder		
		1/2" - 3/4"	0901515
7	Ventil-Einsatz komplett (ohne Sieb)		
		1/2" + 3/4"	D06FA-1/2
8	Ersatzsieb		
		1/2" + 3/4"	ES06F-1/2A
9	O-Ringsatz (10 Stück)		
		1/2" + 3/4"	0901246
10	Filtertasse		
		1/2" + 3/4"	SK06TG-1/2

resideo

Ademco 1 GmbH

Hardhofweg 40
74821 Mosbach
DEUTSCHLAND
Tel.: +49 6261 81-0
info.de@resideo.com
resideo.com/de

Ademco 1 B.V.
Zweigniederlassung Österreich
Office Park 1 / Top B02
1300 Wien - Schwechat
ÖSTERREICH
Tel.: +43 720 856 153
info.at@resideo.com
resideo.com/at

Pittway Sàrl

Zone d'Activités, La Pièce 6
1180 Rolle
SCHWEIZ
Tel.: +41 44 945 01 01
info.ch@resideo.com
resideo.com/ch