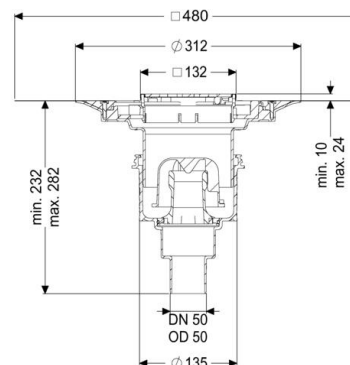


Datenblatt

Boden-/Deckenablauf Practicus DN 50, senkr., Variofix, Designrost



Artikelinformationen

Artikelnummer: 45250.53

GTIN: 4026092033838

Preisgruppe: 10

Produktvorteile

- Hygiene: hygienisches absolut korrosionsfreies und langlebiges Material
- Brandschutz: kombinierbar mit dem Brand- und Rauchgasschutz Fire-Kit
- Schallschutz: hervorragende Schallschutzwirkung bestätigt durch das Fraunhofer-Institut

Beschreibung

Der Boden-/Deckenablauf Practicus aus Kunststoff dient der Punktentwässerung und ist mit einem Anschlussrand sowie einem herausnehmbaren Geruchsverschluss, einer Lippendichtung und einer Bauzeitschutzabdeckung ausgestattet. Inklusive teleskopisch höhenverstellbarem Aufsatzstück aus ABS. Der Ablauf erfüllt besondere Schallschutzanforderungen gemäß den Messungen des Fraunhofer Instituts Stuttgart.

Allgemeine Merkmale

Norm	EN 1253-1
Nennweite (DN)	50
Außendurchmesser (DA)	50 mm
Zulassung	Z-19.53-2414,Z-19.53-2414_V,Z-19.17-1719,Z-19.17-1719_V
Geruchsverschluss	inklusive

Ausführung

System	125
Abdichtung am Aufsatzstück	zu verklebende beiliegende Dichtmanschette (bd) nach DIN 18534
Abdichtung am Grundkörper	Anschlussrand
Sperrwasserhöhe	50 mm
Ablaufleistung (l/s) mit 20 mm Aufstau	2,2

Abmessungen

Höhenverstellbarkeit	10 23 mm
Gewicht netto	2,41 kg
Gewicht brutto	3,2 kg
Art der Höhenverstellbarkeit	teleskopisches Aufsatzstück
Länge	135 mm
Breite	135 mm
Verpackungsmaß Länge	490 mm
Verpackungsmaß Breite	275 mm
Verpackungsmaß Höhe	495 mm

Behälter/Grundkörper

Auslauf Anzahl	1
Material Grundkörper	PP
Stutzen Ausführung	senkrecht

Abdeckungsmerkmale

Abdeckungsart
Abdeckung Material
Abdeckung Farbe
Abdeckung Breite
Abdeckung Länge
Oberfläche
Rahmen Material
Verriegelung
Belastungsklasse
Rost Design
Rutschhemmklasse
Rahmen Breite
Rahmen Länge
Aufsatzstück
Form Aufsatzstück
Aufsatzstück Material

Designrost
Edelstahl 1.4301 (V2A)
silber
120 mm
120 mm
geschliffen
Edelstahl 1.4301 (V2A)
Lock & Lift
L 15 (EN 1253-1)
Kessel
R9 nach DIN 51130; C nach DIN 51097
132 mm
132 mm
dreidimensional verstellbar
eckig
ABS

Pumpenkennlinie