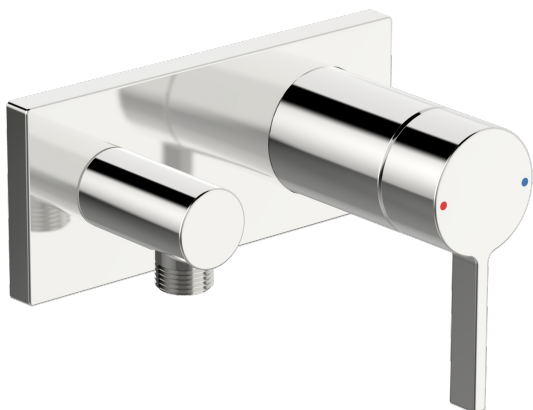
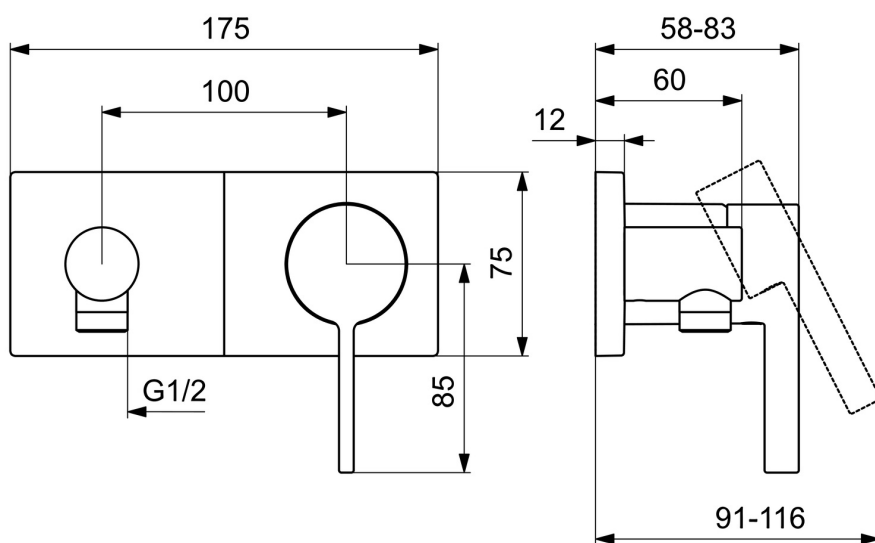
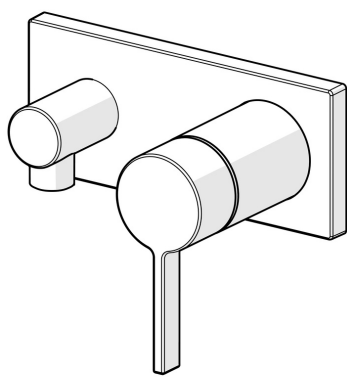


EAN: 4057304014857
static.hansa.com/57639583



- Dusche
- Einhebelmischer, Fertigmontageset
- Wandmontage für Unterputz-Einbaukörper
- Chrom
- Einhandbedienhebel/Griff, Hebel mit W+K-Kennzeichnung
- Wandanschlussbogen
- Rückflussverhinderer
- Rosette eckig, Hülse, BLUECLICK: zur einfachen, schraubenlosen Rosettenbefestigung



Technische Daten

Durchflusseigenschaften

| | |
|---|------------|
| Durchfluss bei 3 bar (mit Durchflussregler) | 12.0 l/min |
| Druckverlust bei einem Durchfluss von 0,2 l/s (mit Durchflussbegrenzer) | 3 bar |

Technische Eigenschaften

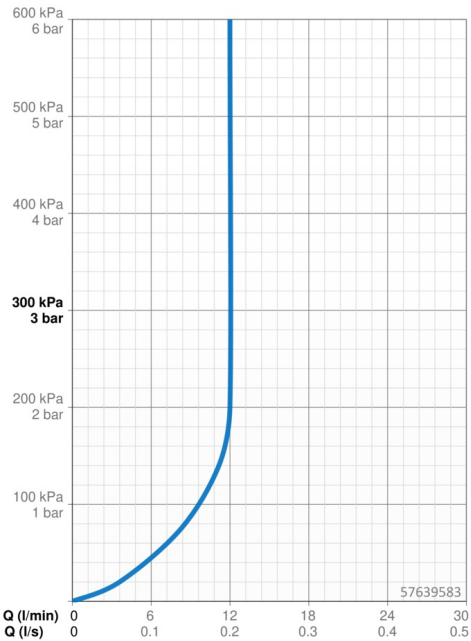
| | |
|--------------------------------|------------|
| Warmwasserversorgung | max. +80°C |
| Arbeitsdruck | 0.5-10 bar |
| Ausladung | 60 mm |
| Sicherungseinrichtung (EN1717) | EB |
| Werkstoff | Messing |

Vorschriften

| | |
|----------------|---------------|
| EN Standard | EN 817 |
| Geräuschklasse | II (ISO 3822) |

Zulassungen und Deklarationen

| | |
|-----------------------|-----------|
| Konformitätserklärung | DoC |
| EPD | S-P-07752 |



Ersatzteile

SP57639583

| | Name | Art.-Nr. |
|----|--------------------|----------|
| 01 | Hebel | 1003930V |
| 02 | Dekorkappe | 59914573 |
| 03 | Abdeckhülse | 59914572 |
| 04 | Deckplatte, 175x75 | 59913866 |
| 05 | Deckplatte Halter | 59913697 |
| 06 | Schraube, M4x55 | 59913698 |
| 07 | Rückschlagventil | 59905714 |
| 08 | Gewindehülse, G1/2 | 59913865 |

