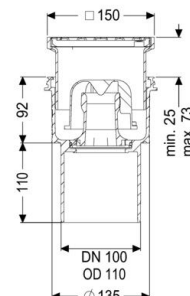


Datenblatt

## Boden-/Deckenablauf Practicus DN 100, senkr., Schlitzrost, verschraubt



### Artikelinformationen

Artikelnummer: 45210.11

GTIN: 4026092032992

Preisgruppe: 10

### Produktvorteile

- Hygiene: hygienisches absolut korrosionsfreies und langlebiges Material
- Brandschutz: kombinierbar mit dem Brand- und Rauchgasschutz Fire-Kit
- Schallschutz: hervorragende Schallschutzwirkung bestätigt durch das Fraunhofer-Institut

### Beschreibung

Der Boden-/Deckenablauf Practicus aus Kunststoff dient der Punktentwässerung und ist mit einem Anschlussrand sowie einem herausnehmbaren Geruchsverschluss, einer Lippendichtung und einer Bauzeitschutzabdeckung ausgestattet. Inklusive teleskopisch höhenverstellbarem Aufsatzstück aus ABS. Der Ablauf erfüllt besondere Schallschutzanforderungen gemäß den Messungen des Fraunhofer Instituts Stuttgart.

### Allgemeine Merkmale

Norm	EN 1253-1
Nennweite (DN)	100
Außendurchmesser (DA)	110 mm
Zulassung	Z-19.53-2414,Z-19.53-2414_V,Z-19.17-1719,Z-19.17-1719_V
Geruchsverschluss	inklusive

### Ausführung

System	125
Abdichtung am Aufsatzstück	Anschlussrand
Abdichtung am Grundkörper	Anschlussrand
Sperrwasserhöhe	50 mm
Ablaufleistung (l/s) mit 20 mm Aufstau	2

### Abmessungen

Höhenverstellbarkeit	
Gewicht netto	1,41 kg
Gewicht brutto	1,74 kg
Aussparungsmaß Breite	180 mm
Aussparungsmaß Länge	180 mm
Art der Höhenverstellbarkeit	teleskopisches Aufsatzstück
Länge	135 mm
Breite	135 mm
Verpackungsmaß Länge	390 mm
Verpackungsmaß Breite	190 mm
Verpackungsmaß Höhe	310 mm

### Behälter/Grundkörper

Auslauf Anzahl	1
Anschluss Zu-/Auslaufstutzen	Der Auslaufstutzen ist für den Anschluss an SML-Rohre geeignet.
Material Grundkörper	PP
Stutzen Ausführung	senkrecht

### Abdeckungsmerkmale

Abdeckungsart	Schlitzrost
Abdeckung Material	Edelstahl 1.4301 (V2A)
Abdeckung Farbe	silber
Abdeckung Breite	138 mm
Abdeckung Höhe	16 mm
Abdeckung Länge	138 mm
Oberfläche	Edelstahl poliert
Rahmen Material	ABS
Verriegelung	verschraubt
Belastungsklasse	K 3 (EN 1253-1)
Rost Design	Kessel
Rahmen Breite	150 mm
Rahmen Länge	150 mm
Aufsatzstück	höhenverstellbar
Form Aufsatzstück	eckig
Aufsatzstück Material	ABS

### Pumpenkennlinie