

Raindance Select E Showerpipe 300 2jet EcoSmart mit ShowerTablet Select 300

Oberfläche: **Weiß/Chrom** Artikelnummer: **27283400**

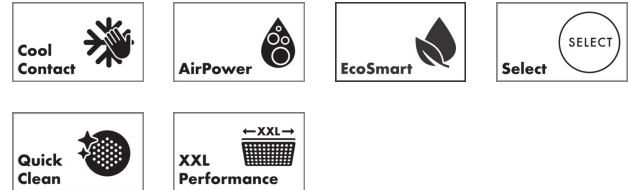


Beschreibung

Merkmale

- besteht aus: Kopfbrause, Handbrause, Brausethermostat, Brausehalter, Brauseschlauch, Brausestange
- Kopfbrause Raindance Select E 300 2jet
- Brausekopfgröße Kopfbrause: 300 x 160 mm
- Strahlart Kopfbrause: RainAir, Rain
- komfortable Strahlartenumstellung durch Select-Taste
- Oberfläche Strahlscheibe: weiß
- Ablage aus Sicherheitsglas
- Oberfläche Ablage: weißglas
- Durchflussmenge RainAir Strahl bei 3 bar: 9 l/min
- Durchflussmenge Rain Strahl bei 3 bar: 9 l/min
- Strahlart Handbrause: RainAir, Rain, Whirl
- maximale Durchflussmenge für Showerpipe bei 3 bar: 8,5 l/min
- Mindestfließdruck: 2 bar
- min. Betriebsdruck: 2 bar
- max. Betriebsdruck: 10 bar
- Kugelgelenk: Kopfbrause im Winkel verstellbar
- bei Montage auf bestehenden G $\frac{3}{4}$ Anschluss wird der Adapter # 02026000 benötigt
- Brausearmlänge Kopfbrause: 380 mm
- CoolContact am Thermostat: Verhindert ein Aufheizen des Gehäuses und macht Duschen so noch sicherer
- Thermostat ShowerTablet Select 300
- Sicherheitssperre bei 40°C
- einstellbare Heißwasserbegrenzung
- für Durchlauferhitzer geeignet
- Montageart: Aufputzinstallation
- Anschlussgröße: DN15
- Anschlussgewinde: G $\frac{1}{2}$
- Stichmaß: 150 ± 12 mm
- Eigensicher gegen Rückfließen
- Brausestangenbreite: 40 mm
- 2 Verbraucher

Technologie



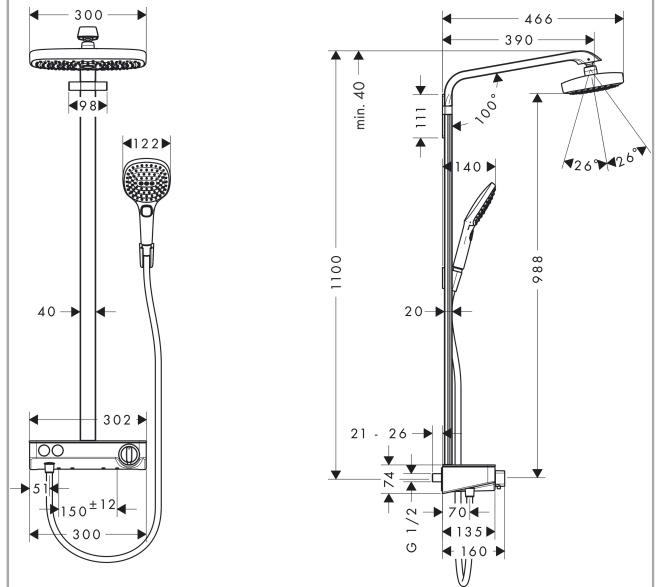
Raindance Select E
Showerpipe 300 2jet EcoSmart mit ShowerTablet Select 300
 Oberfläche: Weiß/Chrom Artikelnummer: 27283400



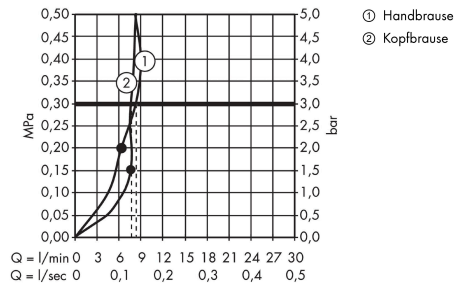
Produktabbildung



Maßzeichnung

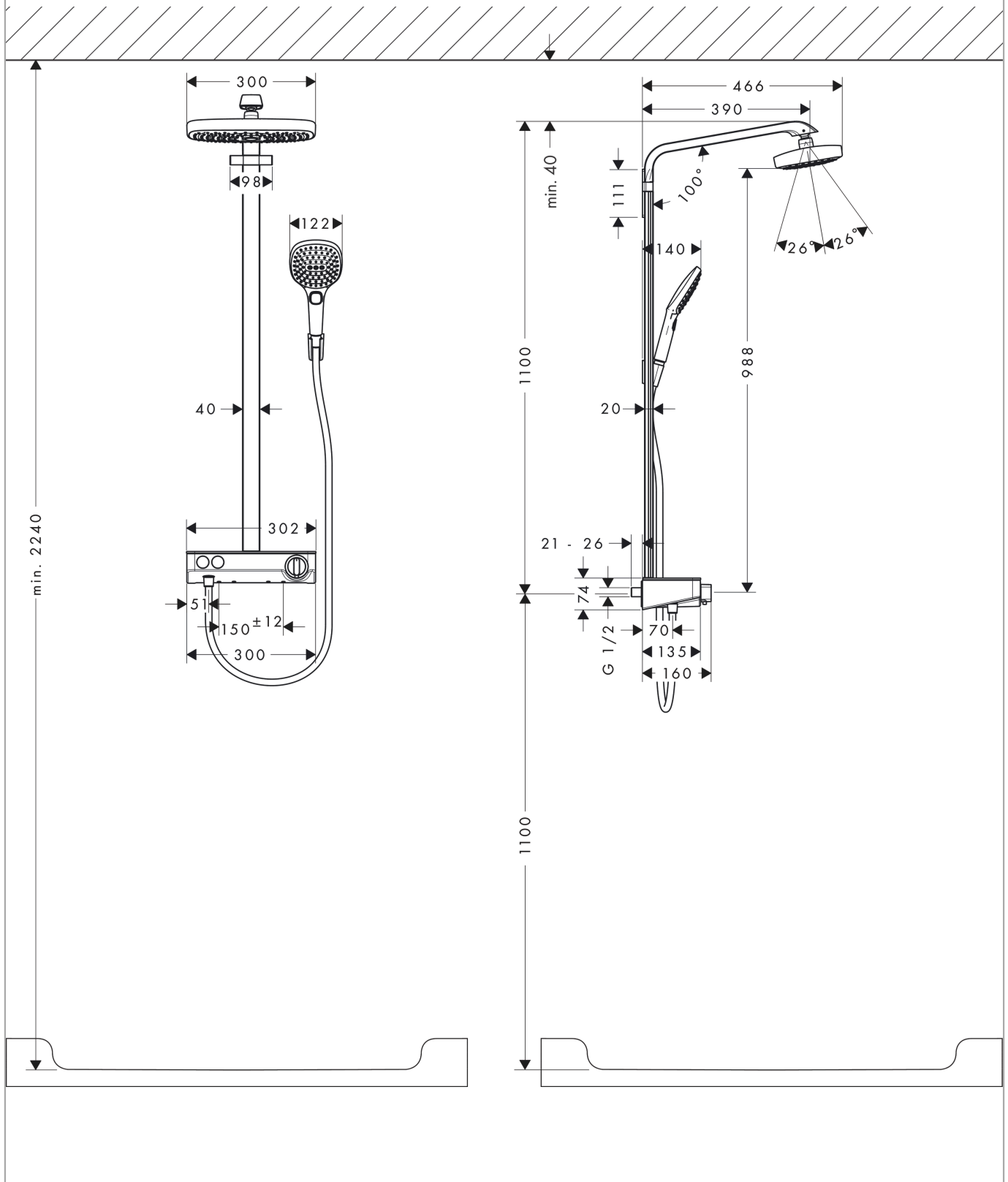


Durchflussdiagramm





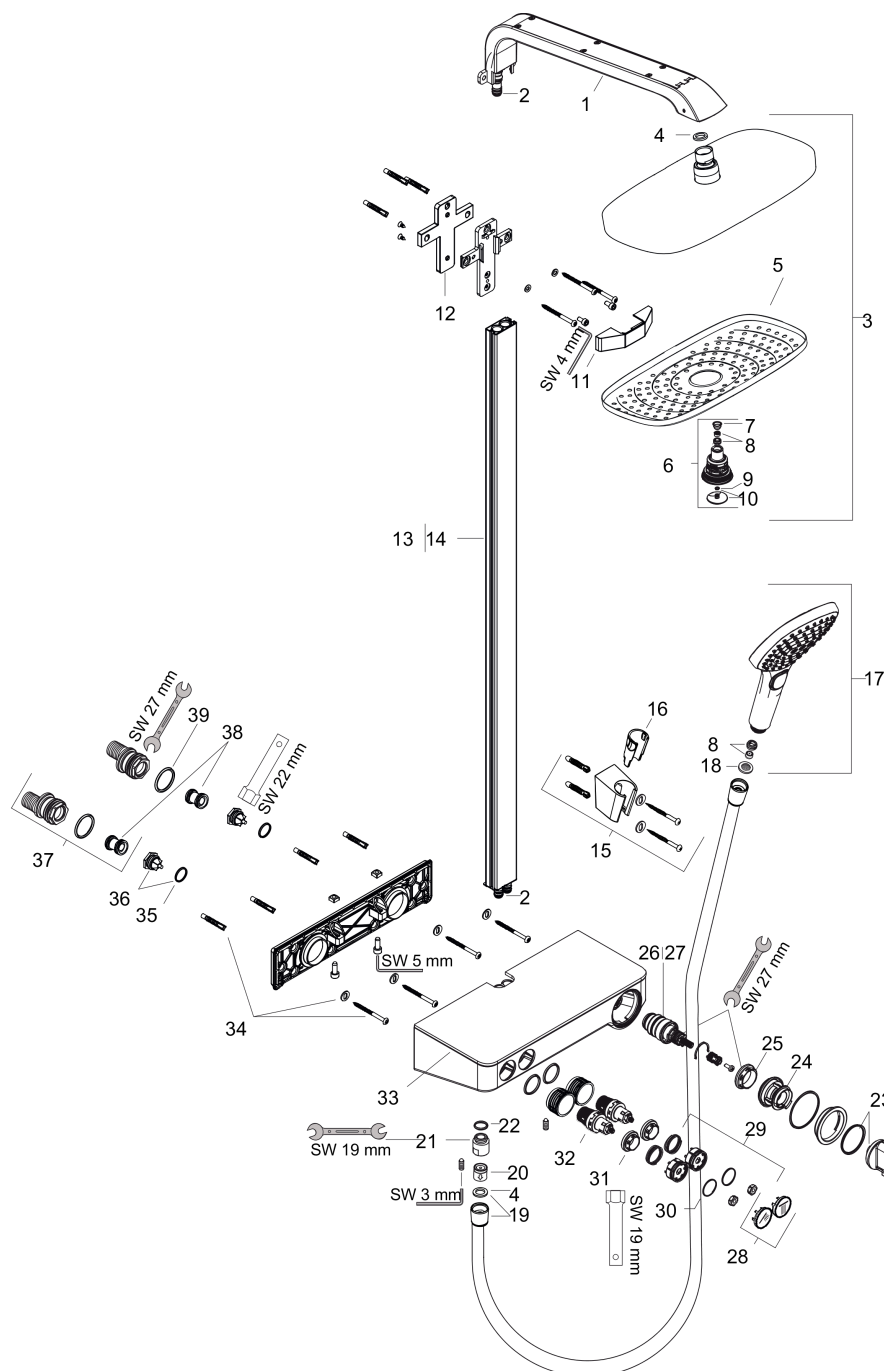
Einbaubeispiel





Explosionszeichnung

Baujahr: >10/14



Raindance Select E
Showerpipe 300 2jet EcoSmart mit ShowerTablet Select 300
 Oberfläche: **Weiß/Chrom** Artikelnummer: **27283400**



Ersatzteilliste

Baujahr: >10/14

| Pos. | Beschreibung | Artikelnummer | PG | VE |
|------|---|---------------|----|----|
| 1 | Brausearm | 92144000 | 19 | 1 |
| 2 | O-Ring 9x1,5 | 98117000 | 1 | 1 |
| 3 | Kopfbrause | 26608400 | 98 | 1 |
| 4 | Dichtung | 98058000 | 1 | 1 |
| 5 | Strahlscheibe kpl. | 92126450 | 16 | 1 |
| 6 | Umsteller kpl. | 98343001 | 12 | 1 |
| 7 | Sieb | 97735000 | 1 | 1 |
| 8 | Durchflussbegrenzer (9 l/min) | 95659000 | 3 | 1 |
| 9 | O-Ring 3x1 | 98384000 | 1 | 1 |
| 10 | Deckel | 98344000 | 7 | 1 |
| 11 | Abdeckung | 92142000 | 8 | 1 |
| 12 | Fliesenausgleichsscheibe 7 mm | 92143000 | 10 | 1 |
| 13 | Rohr inkl. Abdeckung (900 mm) | 92141000 | 19 | 1 |
| 14 | Rohr inkl. Abdeckung (1000 mm) | 92467000 | 19 | 1 |
| 15 | Handbrausenhalter | 28331000 | 98 | 1 |
| 16 | Futter | 98918000 | 1 | 1 |
| 17 | Handbrause | 26521400 | 98 | 1 |
| 18 | Siebdichtung | 94246000 | 1 | 1 |
| 19 | Brauseschlauch Isiflex'B 1,60 m | 28276000 | 98 | 1 |
| 20 | Rückflußverhinderer-Set DW 15 | 94074000 | 5 | 1 |
| 21 | Schlauchanschluss | 96044000 | 5 | 1 |
| 22 | O-Ring 14x2 | 98129000 | 1 | 1 |
| 23 | Thermostatgriff | 98369000 | 13 | 1 |
| 24 | Anschlagscheibe | 98370000 | 2 | 1 |
| 25 | Mutter | 98913000 | 6 | 1 |
| 26 | Temperatur Regeleinheit | 98282000 | 14 | 1 |
| 27 | Regeleinheit für vertauschte Anschlüsse | 92373000 | 18 | 1 |
| 28 | Symbole-Set | 98367000 | 10 | 1 |
| 29 | Feder mit Hülse | 92340000 | 4 | 1 |
| 30 | O-Ring 20x1 | 98140000 | 1 | 1 |
| 31 | Mutter | 98368000 | 4 | 1 |
| 32 | Absperreinheit (AVP) | 95758000 | 14 | 1 |
| 33 | AP-Haube | 92164400 | 19 | 1 |
| 34 | Befestigungsteile | 96179000 | 4 | 1 |
| 35 | O-Ring 17x2 | 98199000 | 1 | 1 |
| 36 | Rückflussverhinderer (druckbeständig bis 2 MPa) | 95773000 | 8 | 1 |
| 37 | S-Anschluss Set | 95772000 | 13 | 1 |
| 38 | Schalldämpfer | 96429000 | 2 | 1 |
| 39 | O-Ring 29x3 | 98371000 | 2 | 1 |