

## AXOR Starck

### Nature Duschsäule mit Kopfbrause 240 1jet

Oberfläche: **Polished Black Chrome**

Artikelnummer: **12670330**



#### Beschreibung

##### Merkmale

- besteht aus: Duschsäule, Kopfbrause, Stabhandbrause, Brausemischer, Brausenschlauch
- Brausekopfgrösse: 240 mm
- Kopfbrause 240 1jet
- Strahlart Kopfbrause: PowderRain
- Maximale Durchflussmenge bei 3 bar: 13,2 l/min
- maximale Durchflussmenge bei 1 bar: 7,5 l/min
- Strahlart Handbrause: Rain, MonoRain
- Durchfluss für Handbrause bei 3 bar: 13,2 l/min
- Mindestfliessdruck: 1 bar
- min. Betriebsdruck: 1 bar
- max. Betriebsdruck: 10 bar
- Verbraucheransteuerung durch Drehen
- Keramikmischsystem
- für Durchlauferhitzer geeignet
- Montage: Wandmontage
- Anschlussart: G ½
- Aufputzmontage
- Rückflussverhinderer
- 2 Verbraucher
- einfache Entleerfunktion durch Entfernen der Rückschlagventile
- Anwendungsbereich: Outdoor
- bei Überwinterung/Frostgefahr: Das Produkt muss komplett demontiert, entleert und trocken eingelagert werden. Alle Komponenten dürfen kein Wasser mehr enthalten.
- der Wasseranschluss des Produktes muss zugänglich sein

#### Artikeldetails

TEAM-Nr. 757625.283

Preis exkl. MwSt. 4300.00 CHF

#### Technologie



## AXOR Starck

### Nature Duschsäule mit Kopfbrause 240 1jet

Oberfläche: Polished Black Chrome

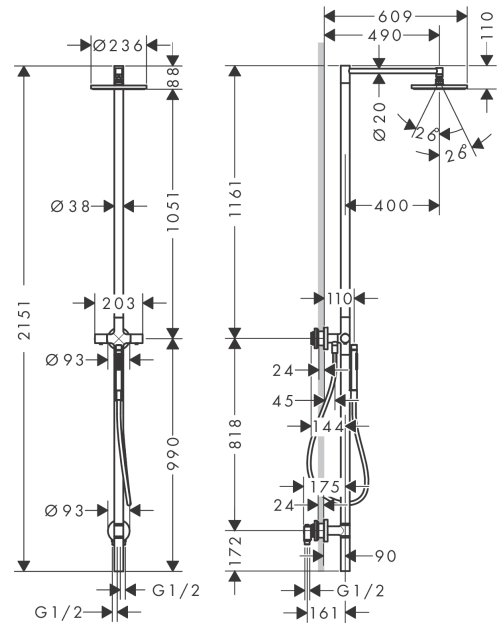
Artikelnummer: 12670330



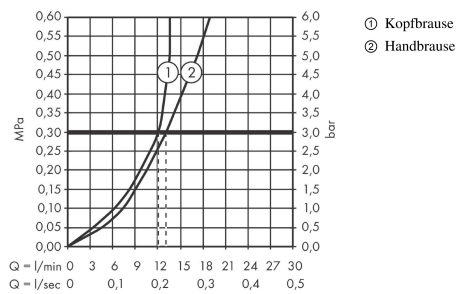
#### Produktabbildung



#### Maßzeichnung



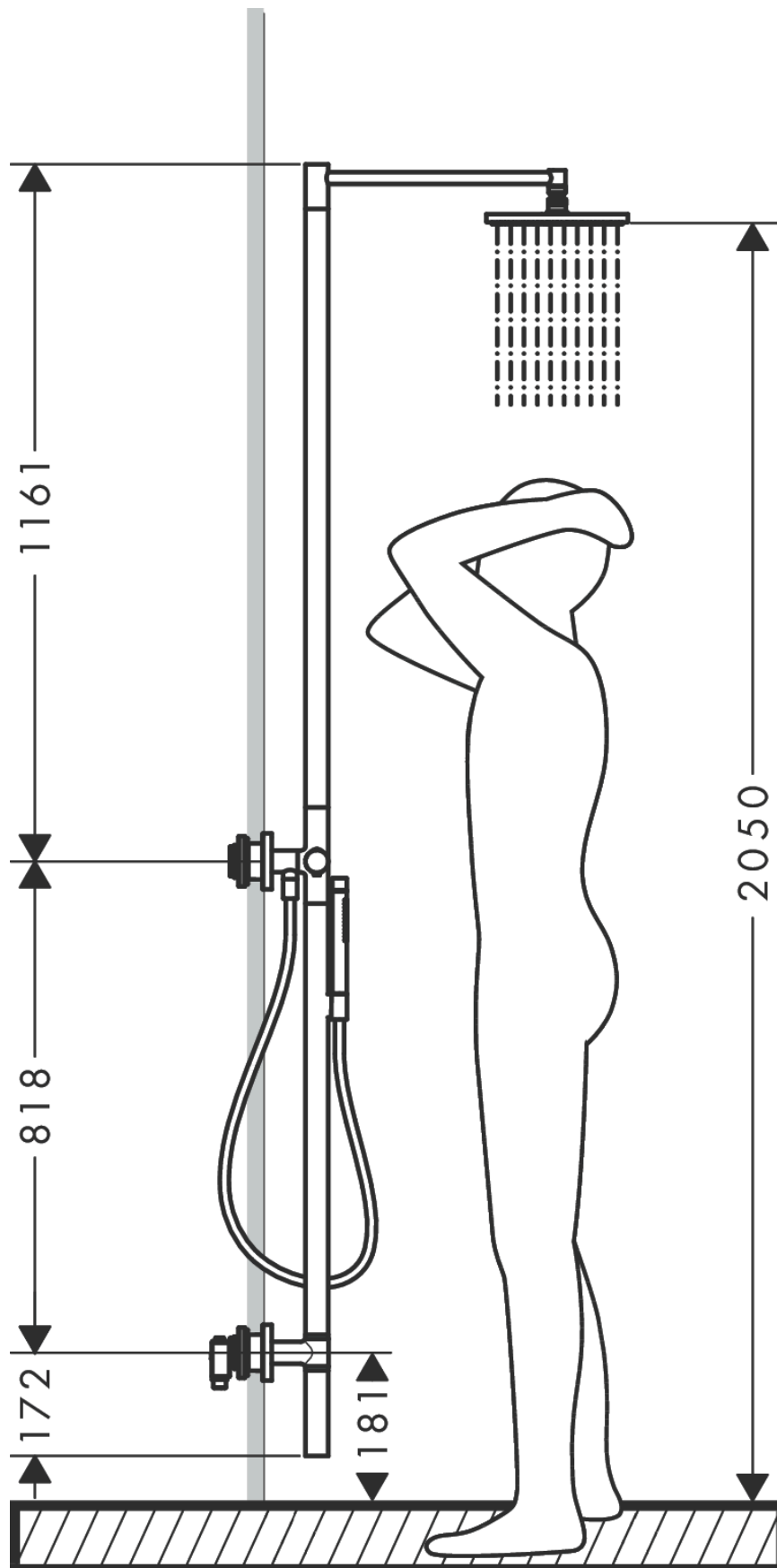
#### Durchflussdiagramm



**AXOR Starck**  
**Nature Duschsäule mit Kopfbrause 240 1jet**  
 Oberfläche: **Polished Black Chrome** Artikelnummer: **12670330**

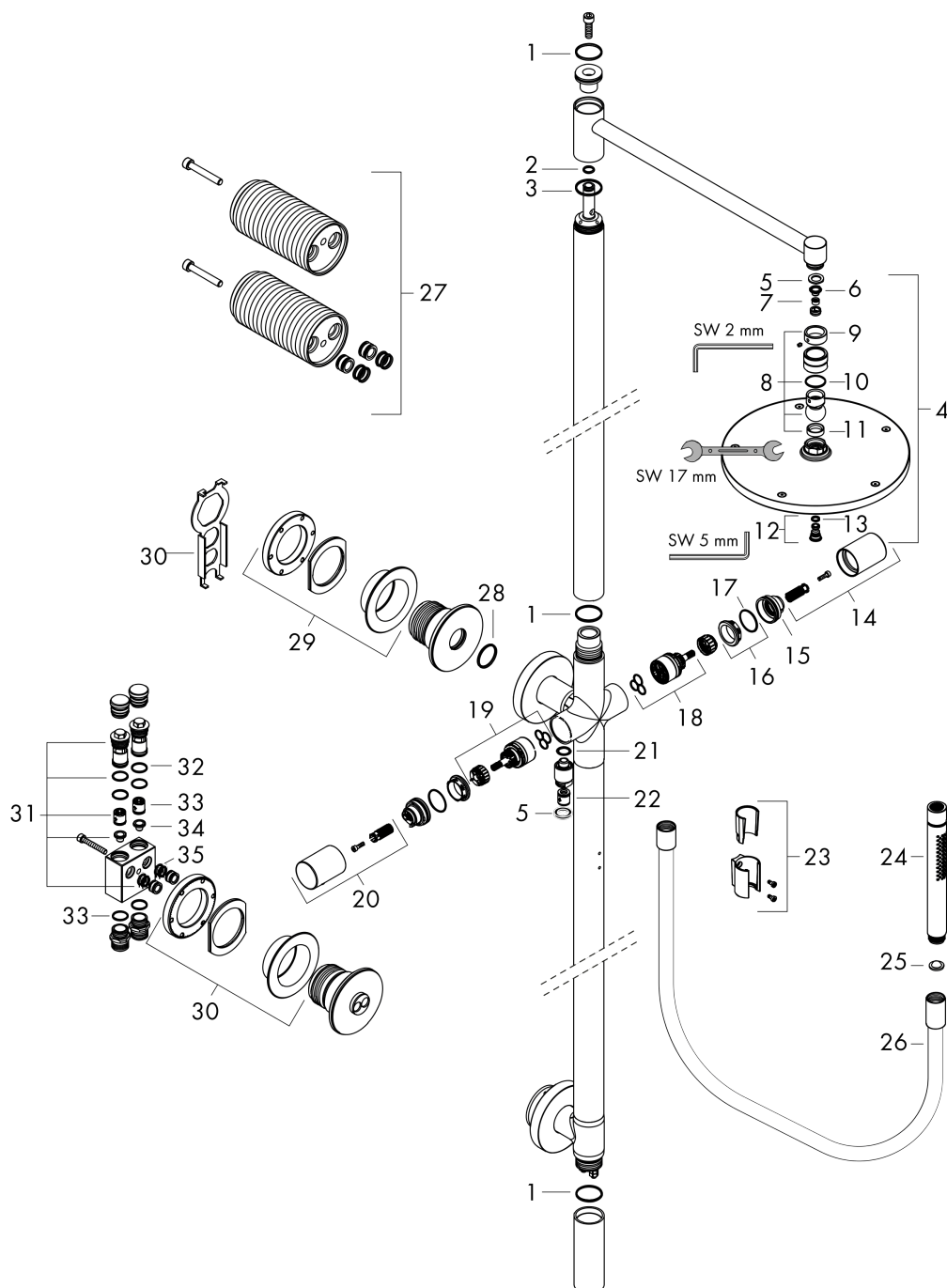


**Einbaubeispiel**



## Explosionszeichnung

Baujahr: >10/22



**AXOR Starck**
**Nature Duschsäule mit Kopfbrause 240 1jet**

Oberfläche: **Polished Black Chrome**

Artikelnummer: **12670330**

**Ersatzteilliste**

Baujahr: &gt;10/22

Pos.	Beschreibung	Artikelnummer	Preis	VE
1	O-Ring 30x2	98186000	3.25 CHF	1
2	O-Ring 10x2	98170000	3.25 CHF	1
3	O-Ring 30x1,5	98433000	3.25 CHF	1
4	Kopfbrause Ø 240 mm	94830330	314.55 CHF	1
5	Dichtung	98058000	3.25 CHF	1
6	Sieb	92672000	5.40 CHF	1
7	Durchflussbegrenzer	93071000	8.65 CHF	1
8	Kugelgelenk	98941330	55.40 CHF	1
9	Sicherungsring	98942330	28.20 CHF	1
10	Gleitring	97536000	5.40 CHF	1
11	Dichtung	97606000	5.40 CHF	1
12	Schraube	95796000	28.95 CHF	1
13	O-Ring 7x2	98419000	3.25 CHF	1
14	Griff	94817330	154.60 CHF	1
15	Anschlagscheibe	95840000	18.80 CHF	1
16	Mutter	98913000	18.80 CHF	1
17	O-Ring 26x1,5	98390000	3.25 CHF	1
18	Kartusche kpl.	98303000	72.55 CHF	1
19	Absperreinheit inkl. Umsteller	98283000	72.55 CHF	1
20	Griff	94814330	154.60 CHF	1
21	O-Ring 13x2	98128000	3.25 CHF	1
22	Rückflußverhinderer-Set DW 15	94074000	14.25 CHF	1
23	Brausehalter kpl.	96295330	43.40 CHF	1
24	Handbrause	28532330	338.35 CHF	1
25	Siebdichtung	94246000	3.25 CHF	1
26	Brauseschlauch 1,25 m	28282330	99.80 CHF	1
27	Verlängerung	13608000	-	1
28	O-Ring 28x2	98194000	3.25 CHF	1
29	Mutter	94815000	58.70 CHF	1
30	Montageschlüssel	97563000	8.65 CHF	1
31	Serviceeinheit	94813000	58.70 CHF	1
32	O-Ring 17x1,5	98137000	3.25 CHF	1
33	Rückflussverhinderer (druckbeständig bis 2 MPa)	92594000	14.25 CHF	1
34	Siebdichtung	95291000	11.90 CHF	1
35	O-Ring 11x2	98127000	3.25 CHF	1