

Walraven Schwerlastschellen HD500 (BUP1000)

(B 10 04)

für Stahlrohre 15 - 227 mm

M8/10 - M10/12

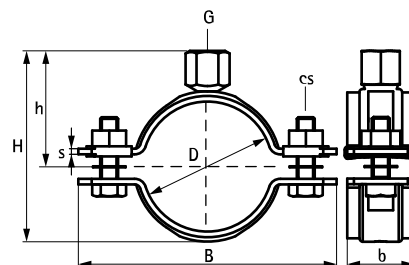


Vorteile und Eigenschaften

- zweiteilige Schelle mit zwei Verschlusschrauben
- Verschlusschrauben mit Antiverlustscheibe gesichert
- Material: Stahl
- Oberflächenbeschichtung:
 - Walraven BIS UltraProtect® 1000 Systemtechnologie
 - ein System für Installationen im Innen- und Außenbereich
 - besteht min. 1.000 Std. Salzsprühstest nach DIN ISO 9227

Art.Nr.	D (mm)	D (°)	DN	G	B (mm)	H (mm)	h (mm)	b x s (mm)	cs	F _{a,z} (N)	RAL	VPE 1
33038019	15 - 19	3/8	10	M8/10	75	46	32	30 x 2,5	M8	2.100	RAL ²	25
33038023	19 - 23	1/2	15	M8/10	78	50	34	30 x 2,5	M8	2.100	RAL ²	25
33038030	25 - 30	3/4	20	M8/10	85,1	49	29,5	30 x 2,5	M8	2.100	RAL ²	25
33038036	31 - 36	1	25	M8/10	90,5	55	32,5	30 x 2,5	M8	2.100	RAL ²	25
33038042	37 - 42	-	-	M8/10	98	69	44	30 x 2,5	M8	2.100	RAL ²	25
33038045	40 - 45	1 1/4	32	M8/10	101,7	64	37	30 x 2,5	M8	2.100	RAL ²	25
33038052	47 - 52	1 1/2	40	M8/10	109	79	49	30 x 2,5	M8	2.100	RAL ²	25
33038058	53 - 58	-	-	M8/10	115	85	52	30 x 2,5	M8	2.100	RAL ²	25
33038065	59 - 65	2	50	M8/10	120,8	84	47	30 x 2,5	M8	2.100	RAL ²	25
33038071	66 - 71	-	-	M8/10	129	98	58	30 x 2,5	M8	2.100	RAL ²	25
33048078	72 - 78	2 1/2	65	M10/12	136	115	70	30 x 3,0	M8	4.000	RAL ²	25
33048085	79 - 85	-	-	M10/12	144	122	75	30 x 3,0	M8	4.000	RAL ²	25
33048092	86 - 92	3	80	M10/12	152	129	78	30 x 3,0	M8	4.000	RAL ²	25
33048106	98 - 106	-	-	M10/12	165	143	85	30 x 3,0	M8	4.000	RAL ²	25
33048116	108 - 116	4	100	M10/12	175	153	90	30 x 3,0	M8	4.000	RAL ²	25
33048123	116 - 123	-	-	M10/12	182	160	94	30 x 3,0	M8	4.000	RAL ²	25
33048133	125 - 133	-	-	M10/12	193	170	99	30 x 3,0	M8	4.000	RAL ²	25
33048140	132 - 140	5	125	M10/12	200	177	102	30 x 3,0	M8	4.000	RAL ²	25
33048154	148 - 154	-	-	M10/12	215	191	109	30 x 3,0	M8	4.000	RAL ¹	15
33048169	159 - 169	6	150	M10/12	240	207	117	38 x 4,0	M10	8.200	RAL ¹	15
33048183	173 - 183	-	-	M10/12	254	221	124	38 x 4,0	M10	8.200	RAL ¹	15
33048202	192 - 202	-	-	M10/12	274	240	133	38 x 4,0	M10	8.200	RAL ¹	15
33048219	208 - 219	-	-	M10/12	290	256	141	38 x 4,0	M10	8.200	RAL ¹	15
33048227	217 - 227	8	200	M10/12	299	265	146	38 x 4,0	M10	8.200	RAL ¹	2

RAL¹ = geprüft, gütegesichert und fremdüberwacht nach RAL-GZ 655/B.
 RAL² = geprüft, gütegesichert und fremdüberwacht nach RAL-GZ 655/B und RAL-GZ 656.
 Detailinformationen zu unseren RAL-gütegesicherten Produkten können Sie der jeweiligen Produktbeschreibung (PDF) auf unserem Onlinekatalog entnehmen.



Kombination mit

- 203 Walraven Montageschienensystem RapidStrut® (mittelschwer)
- 385 Walraven Montagezubehör

Alternative Produkte

- 26 BIS Schwerlastschellen HD1501 (M8/10, M10/12)