

MONTAGEANLEITUNG

AZW 2/2-K/W +m

für Controller-V,
Controller-V Flex und BWZ 3-V



ALLGEMEINE HINWEISE

In einem EU-Mitgliedsstaat ist das Messgerät nur unter den auf dem Typenschild genannten Betriebsbedingungen zu betreiben.

Der Umgang mit Wasserzählern erfordert die für ein Messgerät gebotene Sorgfalt.

Der Einbau eines Wasserzählers ist ein Eingriff in die Trinkwasserinstallation. Alle Arbeiten müssen so erfolgen, dass die Unbedenklichkeit der Trinkwasserqualität gewährleistet bleibt. Bei notwendigen Desinfektionsmaßnahmen empfehlen wir die Verwendung eines Desinfektionsmittels auf Basis Wasserstoffperoxyd (H_2O_2).

Je nach Wasserqualität ist eine Trinkwasseraufbereitung erforderlich.

Allmess Wohnungswasserzähler sind spritzwassergeschützt! Der Einsatz dieser Zähler in Bereichen mit ständig auftretender hoher Staufeuchtigkeit (z.B. direkter Duschbereich oder Erdschächte) sollte vermieden werden, da auf Dauer Feuchtigkeit durch die Kunststoff-Zählwerkshaube diffundieren und die Ablesbarkeit beeinträchtigen kann. Wasserzähler frostsicher einbauen!

Das auf dem Zähler befindliche Leermodul ist Bestandteil des geeichten Zählers und durch eine Benutzerplombe (Typenschild) gesichert und darf nur durch autorisiertes Fachpersonal zum Zweck der Montage von Kommunikationsmodulen entfernt werden. Entsprechende Kommunikationsmodule werden nach erfolgter Zählermontage aufgesetzt!

AUSTAUSCH CONTROLLER-V: LIEFERUMFANG

- Austausch-Wasserzähler mit modulare Zählwerk
- Kunststoff-Einsatz mit Positionierstift und vier O-Ringen

Beipack:

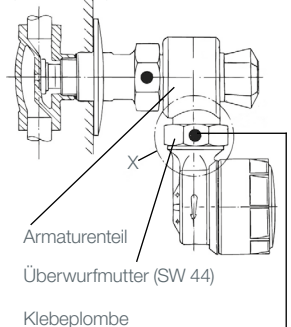
- Klebplombe $\varnothing 7$ mm
- Gewindestift M 3
- Innensechskantschlüssel SW 1,5
- Silikonfett

AUSTAUSCH AZW 2/2: MONTAGE

- 1) Hauptabsperventil schließen. Leitung durch Öffnen der nachgeschalteten Zapfstelle druckentlasten.
- 2) Klebplombe an der Überwurfmutter entfernen und Gewindestift M3 mittels Innensechskantschlüssel SW 1,5 lösen. Vorhandenen Wasserzähler nach dem Lösen der Überwurfmutter (SW 44) entfernen.
- 3) Alte O-Ringe von den Führungsbuchsen des Armaturenteiles entfernen und zwei neue, eingefettete O-Ringe einsetzen.
Achtung: Nur beliebiges Silikonfett verwenden!
- 4) Kunststoff-Einsatz mit Positionierstift und eingefetteten O-Ringen in das Zählergehäuse einsetzen und dieses mittels Überwurfmutter an der Armatur befestigen. Das Zählwerk in die richtige Ableseposition drehen.

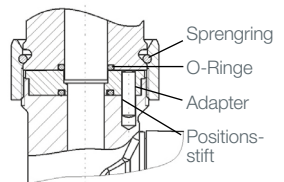


Armatur mit altem Zähler (Seitenansicht)



Klebplombe
Gewindestift M3

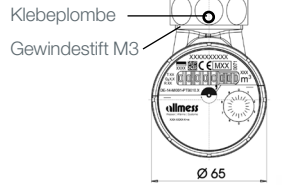
Einzelheit X



- 5) Durch Abdrücken Dichtigkeit prüfen. Druckprobe (PN10) durchführen.
Durch Absperren am CONTROLLER mit dem Absperrventil und Öffnen der nachgeschalteten Zapfstelle kann die richtige Montage überprüft werden.
- 6) Überwurfmutter mittels beigefügtem Gewindestift M 3 gegen unbefugtes Lösen sichern. Dazu Gewindestift mittels Innensechskantschlüssel SW 1,5 fest in die Überwurfmutter einschrauben. Sicherung des Gewindestiftes durch Aufkleben der beigefügten Klebplombe.

Armatur mit neuem Zähler

(Vorderansicht)



AUSTAUSCH BWZ 3-V:

LIEFERUMFANG

- Austausch-Wasserzähler mit modularem Zählwerk
- Kunststoff-Einsatz mit Positionierstift und vier O-Ringen

Beipack:

- Klebplombe \varnothing 7 mm
- Gewindestift M 3
- Innensechskantschlüssel SW 1,5
- Siliconfett



MONTAGE

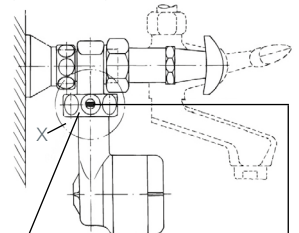
- 1) Hauptabsperrventil schließen. Leitung durch Öffnen der nachgeschalteten Zapfstelle druckentlasten.
- 2) Klebplombe an der Überwurfmutter entfernen und Gewindestift mittels Innensechskantschlüssel SW 1,5 lösen. Vorhandenen Wasserzähler nach dem Lösen der Überwurfmutter (SW 44) entfernen.
- 3) Alte O-Ringe von den Führungsbuchsen des Armaturenteiles entfernen und zwei neue, eingefettete O-Ringe einsetzen.

Achtung: Nur beiliegendes Siliconfett verwenden!

- 4) Kunststoff-Einsatz mit Positionierstift und eingefetteten O-Ringen in das Zählergehäuse einsetzen und dieses mittels Überwurfmutter an der Armatur befestigen. Das Zählwerk in die richtige Ableseposition drehen.
- 5) Durch Abdrücken Dichtigkeit prüfen. Druckprobe (PN10) durchführen. Durch Öffnen der nachgeschalteten Zapfstelle kann die richtige Montage überprüft werden.
- 6) Überwurfmutter mittels beigefügtem Gewindestift M 3 gegen unbefugtes Lösen sichern. Dazu Gewindestift mittels Innensechskantschlüssel SW 1,5 fest in die Überwurfmutter einschrauben. Sicherung des Gewindestiftes durch Aufkleben der beigefügten Klebplombe.

Armatur mit altem Zähler

(Seitenansicht)

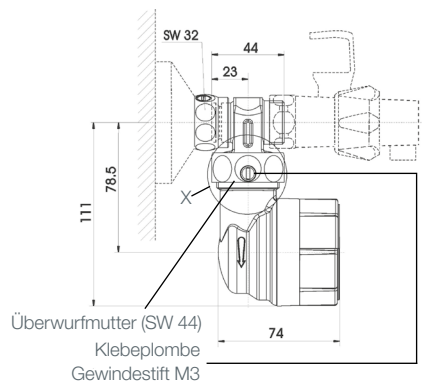
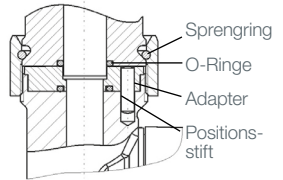


Überwurfmutter (SW 44)

Klebplombe

Gewindestift M3

Einzelheit X



AUSTAUSCH CONTROLLER-V FLEXX:

LIEFERUMFANG

- Austausch-Wasserzähler mit modularem Zählwerk
- Kunststoff-Einsatz mit Positionierstift und vier O-Ringen

Beipack:

- Klebplombe \varnothing 7 mm
- Gewindestift M 3
- Innensechskantschlüssel SW 1,5
- Siliconfett



ACHTUNG BEI T90° VERSIONEN

(für Kalt- **und** Warmwasser / ohne Sonne / ohne Schneeflocke auf dem Zählwerk)

Vor der Montage den Zähler durch mitgelieferte Klebmarken kennzeichnen: blau für Kaltwasser, rot für Warmwasser.

MONTAGE

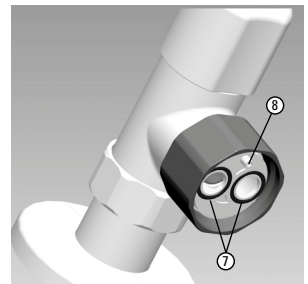
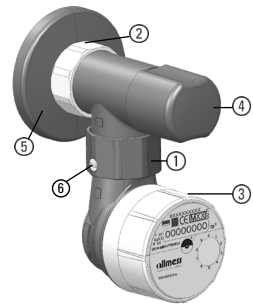
- 1) Hauptabsperrentil schließen. Leitung durch Öffnen der nachgeschalteten Zapfstelle druckentlasten.
- 2) Klebplombe ⑥ an der Überwurfmutter ① entfernen und Gewindestift mittels Innensechskantschlüssel SW 1,5 lösen. Vorhandenen Wasserzähler nach dem Lösen der Überwurfmutter (SW 42) entfernen.
- 3) Alte O-Ringe ⑦ aus der Nut des Adapters ③ entfernen und zwei neue, eingefettete O-Ringe einsetzen.

Achtung: Nur beiliegendes Siliconfett verwenden!

- 4) Mitgelieferten Kunststoff-Einsatz und zwei O-Ringe entfernen (werden für diese Variante nicht benötigt). Austauschwasserzähler mit der Überwurfmutter ① an der Armatur befestigen.

Achtung: Positionierungsstift des Armaturenteiles beachten!
Das Zählwerk in die richtige Position drehen.

- 5) Durch Abdrücken Dichtigkeit prüfen. Druckprobe (PN10) durchführen
- 6) Überwurfmutter ① mittels beigefügtem Gewindestift M 3 gegen unbefugtes Lösen sichern. Dazu Gewindestift mittels Innensechskantschlüssel SW 1,5 fest in die Überwurfmutter einschrauben. Sicherung des Gewindestiftes durch Aufkleben der beigefügten Klebplombe ⑥ .



CE EU-Richtlinien Konformitätserklärung

Dieses Produkt entspricht den allgemeinen Anforderungen der Messgeräte-Richtlinie.

Die vollständige Konformitätserklärung finden Sie unter: www.allmess.de.

itron

allmess
Wasser | Wärme | Systeme

Auch wenn Allmess ständig bemüht ist, den Inhalt des Marketingmaterials so aktuell und zutreffend wie möglich zu gestalten, übernimmt Allmess keine Verantwortung für die Richtigkeit, Vollständigkeit oder Eignung dieses Materials und schließt ausdrücklich jede Haftung für Fehler und Auslassungen aus. Bezüglich dieses Marketingmaterials wird weder explizit noch implizit oder statutarisch irgendeine Gewähr übernommen, einschließlich, aber nicht beschränkt auf keinerlei Garantien zur Nichtverletzung von Rechten und Ansprüchen Dritter, zur Gebrauchstauglichkeit und Eignung für einen bestimmten Zweck. © Copyright 2023 Allmess. All rights reserved. Änderungen vorbehalten. Technischer Stand: 05/2023 · **Artikel Nr. 1162-AC**

Zertifiziert als Hersteller nach
MID-Modul-D (LNE-18199) seit 2007

mit staatlich anerkannten Prüfstellen:
für Messgeräte für Wasser für Messgeräte für Wärme

ALLMESS GMBH

Am Voßberg 11 · 23758 Oldenburg i.H. · **Tel:** + 49 (0) 43 61 / 62 5 - 0 · **Fax:** + 49 (0) 43 61 / 62 5 - 250 · info.oldenburg@itron.com