

**Einsatzbereiche**

Einzelversorgung:

> Küchenspüle

> Waschtisch

> Doppelwaschtisch



# E-Kompaktdurchlauferhitzer CDX-U



Fragen zum Produkt: +49 4131 8901-818

	CDX7-U	CDX11-U
Artikelnummer:	2400-26607	2400-26613
Bauart:	druckfest	
Zulässiger Betriebsüberdruck [MPa (bar)]:	1 (10) <sup>1)</sup>	
Wasseranschlüsse (Schraubanschlüsse):	G 3/8"	
Temperaturwahlbereich [°C]:	werkseitig: 50 (intern verstellbar zwischen 30 und 60)	
Warmwasserleistung bei $\Delta t = 33\text{ K}$ <sup>2)</sup> [l/min]:	3,0	4,8
Einschaltwassermenge / Max. Durchflussmenge <sup>3)</sup> [l/min]:	2 / 4	2 / 5
Nennleistung <sup>4)</sup> [kW]:	6,9	11,0
Nennspannung [3~ / PE 380 – 415 V AC]:	Festanschluss	
Nennstrom <sup>4)</sup> [A]:	10	16
Erforderlicher Kabelquerschnitt [mm <sup>2</sup> ]:	1,0	1,5
Blankdraht-Heizsystem IES®:	✓	
Prüfzeichen VDE / Schutzart:	✓ / IP 24	
Spezifischer Wasserwiderstand bei 15 °C [ $\Omega\text{cm}$ ] $\geq$ :	1000	
Nenninhalt [Liter]:	0,3	
Gewicht mit Wasserfüllung [kg]:	ca. 2,7	
Abmessungen (Höhe x Breite x Tiefe) [cm]:	29,4 x 17,7 x 10,4	

1) Auch für drucklosen Betrieb zugelassen  
4) Bezogen auf Nennspannung 400 V

2) Temperaturerhöhung von z. B. 12 °C auf 45 °C

3) Durchflussmenge begrenzt für optimale Temperaturerhöhung

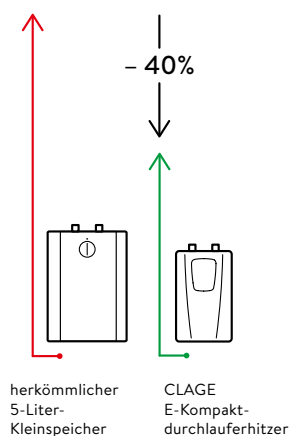
## Beschreibung

- > Elektronisch gesteuerter Untertischdurchlauferhitzer im Kompaktformat ohne Bedienelemente
- > Automatische Anpassung der Leistung an Durchflussmenge und Zulauftemperatur
- > Maximale Auslauftemperatur werkseitig auf 50 °C eingestellt, Temperatureinstellung wie gewohnt durch Zumischen von kaltem Wasser an der Armatur
- > Problemlose Montage unter der Küchenspüle durch kleine Abmessungen und außenliegende 3/8-Zoll-Wasseranschlüsse für druckfeste oder drucklose Installation
- > Mit Netzanschlussleitung für eine 3-Phasen-Herdanschlussdose
- > Blankdraht-Heizsystem IES® sorgt für eine längere Lebensdauer, weniger Verkalkung und ist effizient und wartungsfreundlich

## Wirtschaftlichkeitsvergleich (Quelle: www.clage.de)

### Spart bis zu 40 % Energie gegenüber herkömmlichen Kleinspeichern.

Durch die bedarfsgerechte Warmwasserbereitung und das Vermeiden von Bereitschaftsenergieverlusten sinkt der Energieverbrauch um ca. 40 %. Unter Einberechnung der Wasserersparnis können so jährlich bis zu 80 Euro Betriebskosten gespart werden.



# E-Kompaktdurchlauferhitzer CDX-U

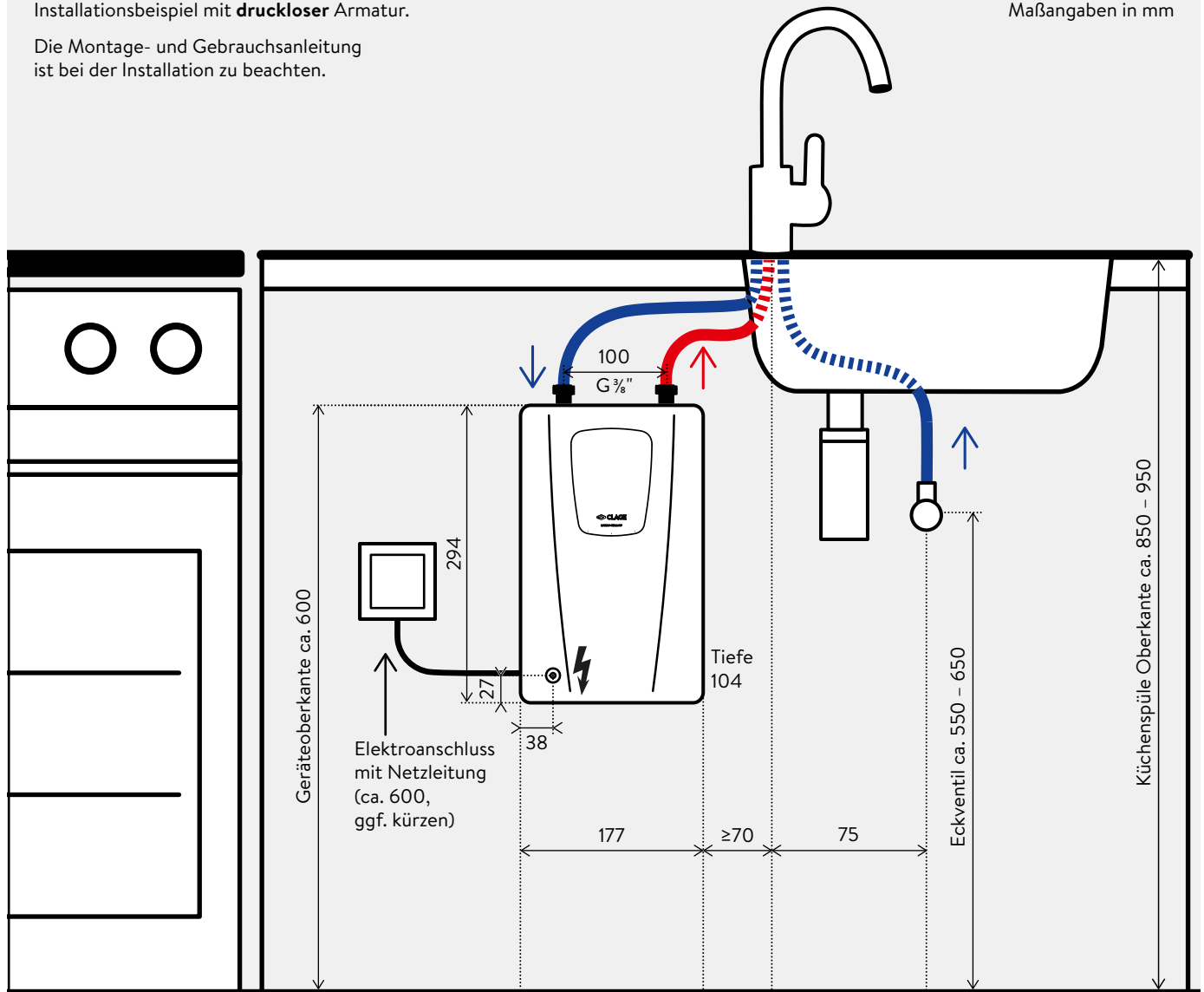


Fragen zur Installation: +49 4131 8901-400

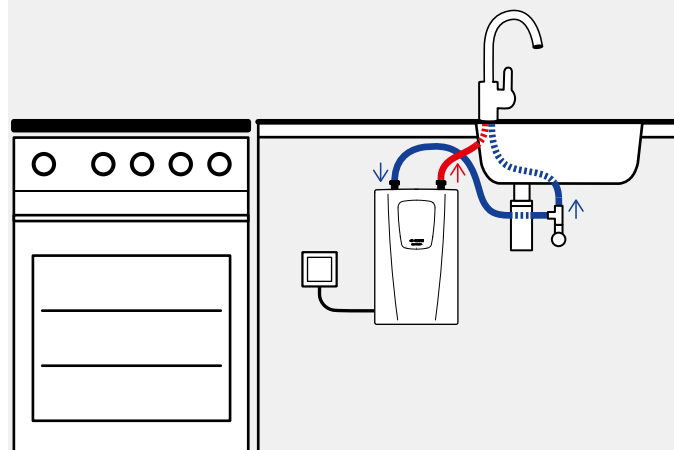
Installationsbeispiel mit **druckloser** Armatur.

Die Montage- und Gebrauchsanleitung ist bei der Installation zu beachten.

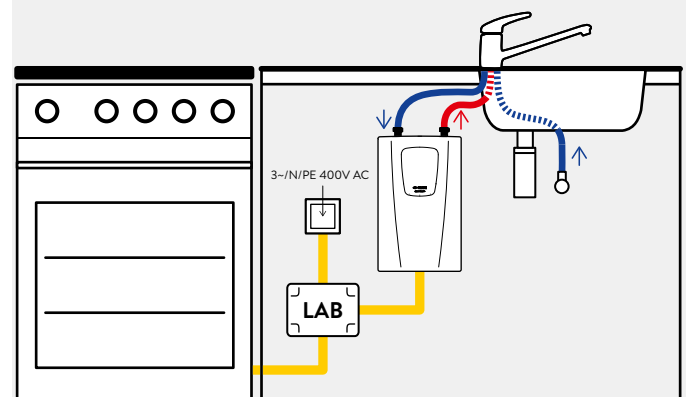
Maßangaben in mm



Alternative Installation mit **druckfester** Armatur.



Stromanschluss mit **Lastabwurfschaltung LAB** an nur einem vorhandenen 400-Volt-Herdanschluss, falls keine eigene Stromversorgung für den Durchlauferhitzer möglich ist.



# E-Kompaktdurchlauferhitzer CDX-U Zubehör



**Zubehör zur Untertischinstallation** (im Lieferumfang enthalten)

**FVS**

Flexibler Verbindungsschlauch  $\frac{3}{8}$  Zoll ÜM  $\times$   $\frac{3}{8}$  Zoll ÜM, Länge 50 cm

**FVS:** Art.-Nr. 89620

**T-Stück**

Spezial-T-Stück  $\frac{3}{8}$  Zoll ÜM  $\times$   $\frac{3}{8}$  Zoll QV 10 mm

**T-Stück:** Art.-Nr. 89610



**LAB** (optional)

Lastabwurfbox (Elektro-Installationsset) mit vormontierten Leitungen, Schaltschutz und Lastabwurfrelais, zum gemeinsamen Anschluss eines Durchlauferhitzers und eines elektromechanischen Herdes an die Herdanschlussdose, falls keine eigene Stromversorgung für den Durchlauferhitzer möglich ist.

IP 55. Maße (H  $\times$  B  $\times$  T): 18  $\times$  13  $\times$  8 cm

**LAB:** Art.-Nr. 82260



**Zubehörempfehlung für Küchenanwendung** (optional)

**EKE** (druckfest)

Automatische Einhebel-Spültischarmatur mit seitlichem Bedienhebel und Sensorelektronik, Temperatur stufenlos über seitlichen Bedienhebel regelbar, aktivierbare Hygienespülung (automatische Spülung alle 12 oder 24 Stunden), einstellbare Wassernachlaufzeit, Schwenkrohrauslauf 21 cm, mit zwei Flexschläuchen  $\frac{3}{8}$  Zoll.

**Zubehör BBW oder SNG zur Energieversorgung erforderlich.**

**EKE:** Art.-Nr. 1100-04235



**Batteriebox BBW** (optional für EKE)

Zubehör für Sensorarmatur zur Energieversorgung: Wasserdichte Batteriebox inklusive Batterie 6V Lithium CRP 2.

Leitungslänge ca. 10 cm,  $\varnothing$  6 cm

**BBW:** Art.-Nr. 89516



**Steckernetzgerät SNG** (optional für EKE)

Zubehör für Sensorarmatur zur Energieversorgung: Netzteil  
1~ / N / PE 230 V AC / 6 V DC. Leitungslänge ca. 70 cm

**SNG:** Art.-Nr. 89484



**Zubehörempfehlung für Küchenanwendung** (optional)

**EAK** (drucklos)

Einhebel-Spültischmischarmatur mit seitlichem Bedienhebel,  
Schwenkrohrauslauf 20 cm und drei Flexschläuchen  $\frac{3}{8}$  Zoll.

**EAK:** Art.-Nr. 1100-04430



**Strahlregler CSP 6, CSP 6a und CSP 6i** (optional für EAK)

Der Strahlregler an der Armatur unterstützt die energie- und wasser-  
sparende Betriebsweise des Kompaktdurchlauferhitzers. Durch  
Beimischung von Luft wird ein gleichmäßiger, weicher Wasserstrahl  
geformt, der nicht spritzt, sondern perlt.

- > Strahlreglereinsatz für Mundstück M22/24 an der Armatur  
**CSP 6 (< 3,5l / min):** Art.-Nr. 0010-00461
- > Strahlregler mit Chrom-Mundstück M24a  
(geeignet für Armaturen mit Innengewinde am Auslauf)  
**CSP 6a:** Art.-Nr. 0010-0047
- > Strahlregler mit Chrom-Mundstück M22i  
(geeignet für Armaturen mit Außengewinde am Auslauf)  
**CSP 6i:** Art.-Nr. 0010-0046