

Braukmann FK76CS/FKN76CS

Filterkombination mit Druckminderer und rückspülbarem Feinfilter

Anwendung

Nach DIN 1988-200 sind mechanische Filter unmittelbar hinter der Wasserzähleranlage einzubauen.

In den Filterkombinationen sind rückspülbarer Feinfilter und Druckminderer in einem Gerät integriert. Sie sichern ununterbrochen die Trinkwasserversorgung mit gefiltertem Wasser. Der Feinfilter verhindert das Einspülen von Fremdpartikeln, wie z.B. Rostteilchen, Hanfreste und Sandkörner und reduziert so die Korrosionswahrscheinlichkeit. Der Druckminderer vermeidet Druckschäden und senkt den Wasserverbrauch.

Alle Einzelgeräte entsprechen den Anforderungen der jeweils gültigen DIN/DVGW Vorgabe.

Zertifizierung

- DVGW

Zulassung für alle Filter mit 100 µm Durchlassweite

Besondere Merkmale

- Double Spin Technologie
 - Kartusche mit außenliegendem Rotor, dadurch gleichzeitige Reinigung von unterem und oberem Filterbereich
 - Visuelle Funktionskontrolle möglich
- Entlastetes Einsitzventil
- Auch während der Rückspülung Versorgung mit gefiltertem Wasser
- Rückspülsystem für schnelles und gründliches Reinigen des Filters bei gleichzeitig geringem Wasserverbrauch
- Monatsskala mit Zeiger auf Manometer als Hinweis auf die nächstfällige manuelle Rückspülung
- Rückspülautomatik mit Bajonett-Anschluss nachrüstbar
- Filtertasse aus stoßfestem Kunststoff ermöglicht einfache visuelle Kontrolle der Filterverschmutzung
- Vordruckkompensation - schwankende Vordrücke üben keinen Einfluss auf den Hinterdruck und damit auf die Nutzung der Trinkwasser-Installation
- Ventil- und Filtereinsatz komplett austauschbar
- Große Filterfläche
- Filtereinsatz und komplette Filtertasse austauschbar
- Normierter Ablaufanschluss
- Alle Materialien gemäß UBA KTW
- Von TÜV LGA als geräuscharm zugelassen, Gruppe 1 ohne Einschränkungen




Technische Daten

Medien	
Medium:	Trinkwasser
Anschlüsse/Größen	
Anschlussgrößen:	3/4" - 1 1/4"
Druckwerte	
Betriebsdruckbereich:	1,5 - 16 bar
Max. Vordruck mit Klarsicht-Filtertasse:	16 bar
Hinterdruck:	1,5 - 6 bar
Betriebstemperaturen	
Betriebstemperaturbereich gemäß DIN EN 1567:	5 °C - 30 °C
Spezifikationen	
Einbaulage:	senkrecht oder waagrecht mit Filtertasse nach unten

Hinweis: Das Gerät wurde für Trinkwasserinstallationen entwickelt. Der Filter ist im Einzelfall für die Verwendung in Prozesswässern zu prüfen.

Aufbau

Übersicht			
	Komponenten	Werkstoffe	
	1	Federhaube mit Verstellgriff und Einstellanzeige	Hochwertiger Kunststoff
	2	Gewindetüllen	Messing
	3	Drehbares Anschlussstück (nur FK76CS)	Entzinkungsbeständiges Messing (CC770S)
	4	Gehäuse mit Manometer	Rotguss
	5	Feinfilter in Filtertasche	Stoßfeste, glasklare Kunststoff-Filtertasche, Feinfilter aus nichtrostendem Stahl
	6	Kugelventil mit Ablaufanschluss	Messing (Kugelventilkörper), Nichtrostender Stahl (Kugel), Kunststoff (Ablaufadapter)
	Nicht dargestellte Komponenten:		
	Ventileinsatz einschließlich Membrane und Ventilsitz	Hochwertiger Kunststoff, gewebeverstärkte Membrane aus NBR	
	Doppelringschlüssel	Kunststoff	
	Dichtungen	NBR	

Funktion

Die Filterkombination vereinigt rückspülbaren Feinfilter und Druckminderer in einem Gerät.

Der rückspülbare Feinfilter hält eventuell im Trinkwasser vorhandene Schmutzpartikel zurück. Beim Rückspülen werden diese Schmutzpartikel dann komplett ausgespült.

Filter mit Double Spin Technologie verfügen über Turbinenschaufeln, die das Trinkwasser rotieren lassen und dadurch den Rotor auf dem oberen Sieb in eine Drehbewegung versetzen. Der innenliegende Impeller spült mittels gebündeltem, kraftvollem Wasserstrahl an den Überschneidungspunkten mit dem Rotor die am oberen Sieb anhaftenden Partikel aus.

Der integrierte Druckminderer arbeitet nach dem Kraftvergleichssystem. Das heißt, einer Membrankraft wirkt die Kraft einer Sollwertfeder entgegen. Der Eingangsdruck wirkt weder im öffnenden noch im schließenden Sinn. Druckschwankungen auf der Vorderseite beeinflussen deshalb den Hinterdruck nicht und sorgen für einen konstanten Druck in der Trinkwasser-Installation.

Transport und Lagerung

Teile in der Originalverpackung aufbewahren und erst kurz vor der Installation auspacken.

Die folgenden Parameter gelten für Transport und Lagerung:

Parameter	Wert
Umgebung:	sauber, trocken und staubfrei
Min. Umgebungstemperatur:	5 °C
Max. Umgebungstemperatur:	55 °C
Min. relative Luftfeuchtigkeit der Umgebung:	25 % *
Max. relative Luftfeuchtigkeit der Umgebung:	85 % *

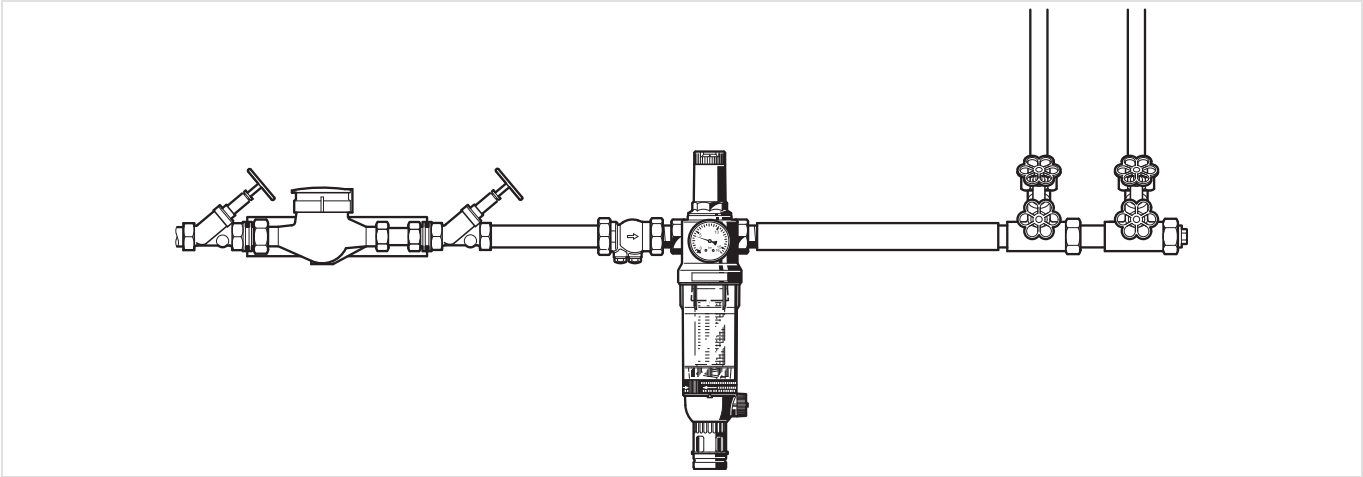
* nicht kondensierend

Einbauhinweise

Anforderungen an den Einbau

- Einbau in waagrechte oder senkrechte Rohrleitung mit Filtertasche nach unten
 - In dieser Einbaulage ist eine optimale Filterwirkung gewährleistet
- Vor und hinter dem Feinfilter Absperrarmaturen vorsehen
- Trinkwasserfilter sind Armaturen, die regelmäßig nach DIN EN 806-5 und VDI 3810 Blatt2/VDI 6023 Blatt 3 instandgehalten werden müssen
- Auf gute Zugänglichkeit achten
 - Manometer gut beobachtbar
 - Verschmutzungsgrad bei Klarsicht-Filtertasche gut beobachtbar
 - Vereinfacht Inspektion, Wartung und Instandsetzung
- Der Einbauort muss frostsicher und gut zugänglich sein
- Unmittelbar nach dem Wasserzähler einbauen
- Gemäß DIN 1988-200 ist unmittelbar hinter der Wasserzähleranlage ein mechanischer Filter einzubauen
- Um Überflutungen zu vermeiden, empfiehlt es sich einen dauerhaften fachgerecht dimensionierten Abwasseranschluss nach DIN 1986-100 herzustellen

Einbaubeispiel

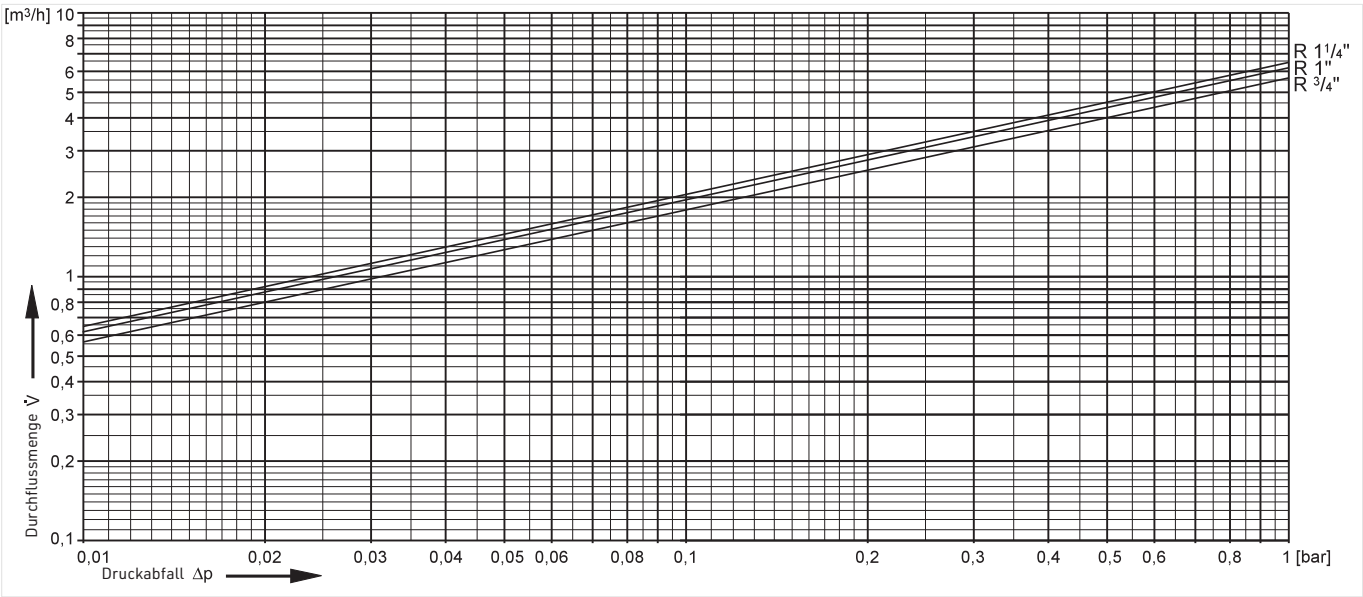


Technische Eigenschaften

k_{VS} -Werte

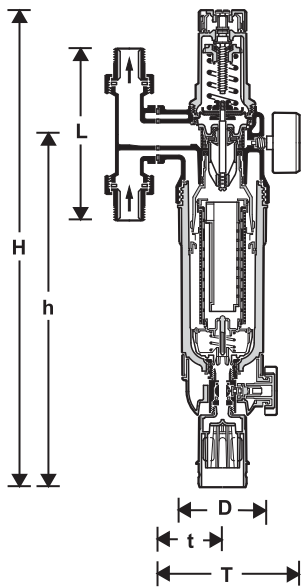
Anschlussgrößen:	20	25	32
k_{VS} -Wert (m ³ /h):	5,8	6,2	6,5

Druckabfallverhalten



Abmessungen

Übersicht



Parameter		Werte		
Anschlussgrößen:	R	3/4"	1"	1 1/4"
Nennweiten:	DN	20	25	32
Gewicht:	kg	3,9	4,0	4,1
Abmessungen:	L	158	179	197
	T	177	177	181
	t	95	95	99
	H	493	493	493
	h	363	363	363
	D	97	97	97
DVGW-Registriernummer:	NW-9311AT2317			

Hinweis: Alle Bemaßungen in mm, sofern nicht anders angegeben.

Bestellinformation

Die folgenden Tabellen enthalten sämtliche Informationen, die Sie zum Bestellen eines Artikels Ihrer Wahl benötigen. Geben Sie beim Bestellen immer die Artikelnummer an.

Produktvarianten





Die Filterkombination ist in den folgenden Größen erhältlich: 3/4", 1" und 1 1/4".

- Standard
- nicht verfügbar

		FK76CS-...AA	FKN76CS-1A
Anschlussart:	untere/obere Durchlassweite 100 µm, inkl. drehbarem Anschlussstück DA74C mit Gewindetüllen	•	-
	untere/obere Durchlassweite 100 µm, Anschlussstück DA74C muss separat bestellt werden - siehe Zubehör	-	•

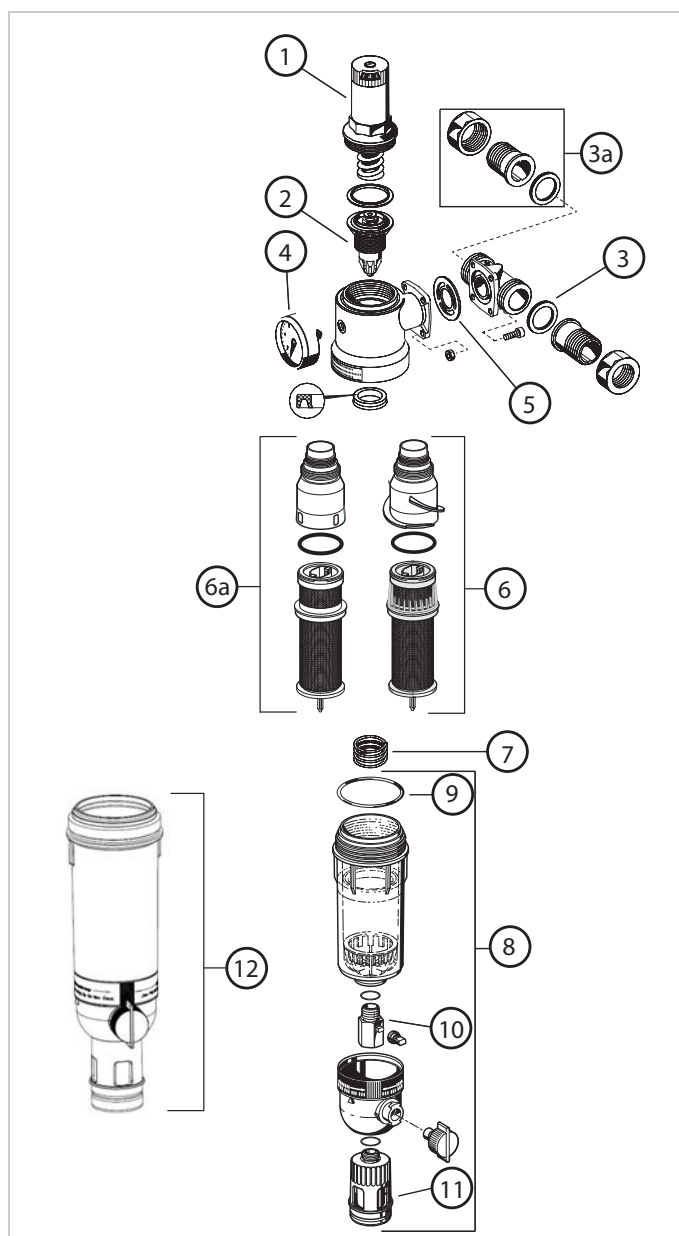
Hinweis: ...= Anschlussgröße

Zubehör

	Beschreibung	Größe	Artikelnummer
	Z11S Rückspülautomatik Zum automatischen Rückspülen des Filters in einstellbaren Zeitintervallen		
	230 V, 50/60 Hz, 10 mit geformtem, elektrischem Schuko-Stecker	1 1/2 - 2	Z11S-A
	ZA76C Zwischenstück Zum Umrüsten von Feinfiltern mit drehbarem Anschlussstück in den Nennweiten (1 1/4" und 1 1/2") auf Nachrüst-Filterkombinationen (Lochabstand 63 mm auf Lochabstand 45 mm)		
		1 1/4"	ZA76C-11/4
	DA74C Drehbares Anschlussstück Zum Anschließen des Nachrüstfilters FN76CS.		
		3/4"	DA74C-3/4A
		1"	DA74C-1A
		1 1/4"	DA74C-11/4A
	ZR10K Doppelringschlüssel zum Entfernen der Filtertasche		
		3/4" - 1 1/4"	ZR10K-1

Ersatzteile

Filterkombinationen FK76CS / FKN76CS, Baureihe ab 1997

Übersicht

	Beschreibung	Größe	Artikelnummer
1	Federhaube komplett mit Einstellskala		
		3/4" - 1 1/4"	0901517
2	Ventileinsatz komplett (ohne Sieb)		
		3/4" - 1 1/4"	D06FA-1A
3	Dichtringsatz (10 Stück)		
		3/4"	0901444
		1"	0901445
		1 1/4"	0901446
3a	Anschlusset Gewindetülle		
		3/4"	VST06-3/4A
		1"	VST06-1A
		1 1/4"	VST06-11/4A
4	Manometer		
		0 - 16 bar	M07M-A16
5	Flanschdichtung		
		3/4" - 1 1/4"	5536400
6	Filtereinsatz komplett*, für Filter mit Double Spin Technologie		
	Filterfeinheit 100 µm	3/4" - 1 1/4"	AF11DS-1A
6a	Filtereinsatz komplett*		
	Filterfeinheit 100 µm	3/4" - 1 1/4"	AF11S-1A
7	Feder		
		3/4" - 1 1/4"	2074900
8	Klarsicht-Filtertasse		
		3/4" - 1 1/4"	KF11S-1A
9	O-Ringsatz (10 Stück)		
		3/4" - 1 1/4"	0900747
10	Kugelhahn komplett		
		3/4" - 1 1/4"	KH11S-1A
11	Ablauftrichter		
		3/4" - 1 1/4"	AA76-1/2A
12	Rotguss-Filtertasse		
		3/4" - 1 1/4"	FT09RS-1A

*Die Filterführung (für Filter mit bzw. ohne Double Spin Funktion) ist nur im Lieferumfang für Ersatzfiltereinsätze (AF11DS und AF11S) der Größen 1/2" bis 1 1/4" enthalten!

resideo

Ademco 1 GmbH

Hardhofweg 40
74821 Mosbach
DEUTSCHLAND
Tel.: +49 6261 81-0
info.de@resideo.com
resideo.com/de

Ademco 1 B.V.

Zweigniederlassung Österreich
Office Park 1 / Top B02
1300 Wien - Schwechat
ÖSTERREICH
Tel.: +43 1 227 87 330
info.at@resideo.com
resideo.com/at

Pittway 3 Sàrl

Zone d'Activités, La Pièce 6
1180 Rolle
SCHWEIZ
Tel.: +41 44 945 01 01
info.ch@resideo.com
resideo.com/ch