

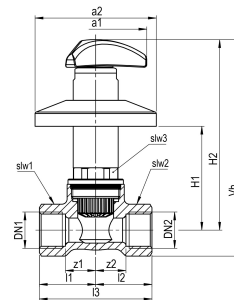
Seppelfricke SEPP UPK Kolbenschieber mit Dreisterngriff für kalt und warm i/i Rp1" (DN25) Cr

SEPP UPK UP Kolbenschieber 2753 Dreisterngriff, kalt und warm, T-max. = 90 Grad, DN25 Rp1 Messing verchromt

SEPP Unterputz-Kolbenschieber aus Pressmessing, Werkstoff-Nr. CW617N nach DIN EN 12164. Geprüft nach DIN EN 1213, DVGW-Zulassungsnummer für Trinkwasserinstallationen: NW-6120BT0308. Schallschutz geprüft: Armaturengruppe 1 nach DIN 4109. Dimension DN 15 bis 25. Mit Pressanschluss nach DVGW-Arbeitsblatt W 534 zum Anschluss an Edelstahlrohr nach DVGW-Arbeitsblatt GW 541 oder Kupferrohr nach DVGW-Arbeitsblatt GW 392. Verpressbar mit M- oder V-Kontur (Alle zugelassenen Presswerkzeuge, die zu den jeweiligen Produkten passen, finden Sie in unserer online Werkzeugauswahlhilfe auf unserer Website: <https://aalberts-ips.de/werkzeugauswahl>) oder mit Innengewinde nach DIN EN 10226-1. Mit verschiedenen Oberteilen. Sichtbare Teile verchromt. Oberteil mit doppelter O-Ring Abdichtung Dauerhaft leichtgängig und wartungsarm. Geänderte Kolbendurchmesser ab 1990!!!

Produktanwendung:

Trinkwasser



Nummer 0002308

Type 2753

Produkteigenschaften

| | | | |
|-------------------------------------|---------------------------------------------------------|--------------------------------------|-----------------|
| Werkstoff des Gehäuses | Messing | Max. Mediumtemperatur (Dauerbetrieb) | 90 Grad Celsius |
| Werkstoff des Gehäuses | Messing | Länge Anschluss 1 | 45 Millimeter |
| Werkstoffgüte des Gehäuses | CuZn40Pb2 (CW617N) | Arbeitslänge Anschluss 1 | 26 Millimeter |
| Nenndurchmesser | 1 Zoll (25) | Höhe Handgriff/Handrad | 16,5 Millimeter |
| Anschluss 1 | Innengewinde zylindrisch BSPT-Rp (ISO 7-1 / EN 10226-1) | Länge Handgriff/Durchmesser Handrad | 59 Millimeter |
| Mit Kupplungsanschluss 1 | × | | |
| Mit Kupplungsanschluss 2 | × | | |
| KIWA-Prüfsiegel | × | | |
| Oberflächenschutz | verchromt | | |
| Mit Ablassmöglichkeit (Anschluss) | × | | |
| Mit Entleerungsventil | × | | |
| Mit Standanzeiger | × | | |
| Spindel und/oder Handrad ansteigend | × | | |