

Braukmann BA295D-1/2AS

Systemtrenner

drehbar, mit integrierter Absperreinrichtung

Anwendung

Systemtrenner der Serie BA295D-1/2AS eignen sich zum Schutz von Trinkwassersystemen vor Rückdrücken, Rückfließen und Rücksaugen.

Sie werden zur Absicherung von Zapfstellen eingesetzt.

Der Systemtrenner schützt das Trinkwasser vor Flüssigkeiten bis einschließlich Flüssigkeitskategorie 4 gemäß DIN EN 1717.

Zertifizierung

- DVGW

Besondere Merkmale

- Einfache und schnelle Montage bzw. Nachrüstung
- Einbau direkt in die Rohrleitung dank integrierter Absperreinrichtung möglich
- Kompakte Bauart
- Optimaler Schutz des Trinkwasser-Versorgungssystems
- Integrierter Schmutzfänger eingangsseitig
- Totraumfrei: Im bestimmungsgemäßen Betrieb keine Stagnation
- Geringer Druckverlust und hoher Durchfluss
- Dreifache Sicherheit – zwei Rückflussverhinderer und ein Ablassventil unterteilen den Systemtrenner in drei Druckzonen
- Drehbares Gehäuse – Anschluss immer in der richtigen Position
- Durch optimierte Position des Ausgangs wird Biegung des angeschlossenen Schlauchs vermieden
- Schnelle Instandhaltung, da die Ventilkartusche vollständig austauschbar ist. Eingangsseitiger Rückflussverhinderer und Ablassventil sind in einer einzigen Kartusche kombiniert
- Geringer Wartungsaufwand, da Schmutzsieb und Ventileinsatz ohne Entleerung des Systems komplett austauschbar sind
- Erfüllt die KTW-Vorschriften für Trinkwasser
- 5 Jahre Garantie



Technische Daten

Medien	
Medium:	Trinkwasser
Anschlüsse/Größen	
Anschlussgröße:	1 / 2"
Ablaufrohranschluss:	DN40
Druckwerte	
Vordruck:	1,5 bar - 10 bar
Betriebstemperaturen	
Max. Mediumtemperatur:	65 °C
Spezifikationen	
Einbaulage:	senkrecht mit Ablaufanschluss nach unten

Aufbau

Übersicht	Komponenten	Werkstoffe
	1 Gehäuseoberteil mit integrierter Absperreinrichtung und Prüfstutzen inkl. Verschlussstopfen	Entzinkungsbeständiges Messing
	2 Austauschereinheit komplett geprüft mit <ul style="list-style-type: none"> drehbarem Gehäuseunterteil mit Prüfstutzen inkl. Verschlussstopfen Schmutzfänger (Maschenweite 0,5 mm) Ventilkartusche mit eingebautem Rückschlagventil und Ablassventil Ausgangsseitiger Rückflussverhinderer Halteklammer Plombierschellen 	Kartuscheneinsatz und Rückflussverhinderer aus hochwertigem Kunststoff
	3 Zwei Prüfstutzen (dritter Prüfstutzen ist im Prüfadapter des optional erhältlichen Wartungssets WS295STN integriert)	Entzinkungsbeständiges Messing
Nicht dargestellte Komponenten:		
	Gewindeadapter	Entzinkungsbeständiges Messing
	Dichtelemente	Trinkwassergeeignete Elastomeren

Funktion

Systemtrenner vom Typ BA sind in drei Druckzonen unterteilt. In Zone ① ist der Druck höher als in Zone ② und dort wieder höher als in Zone ③. An Zone ② ist ein Ablassventil angeschlossen, welches spätestens dann öffnet, wenn der Differenzdruck zwischen Zone ① und ② auf 0,14 bar abgesunken ist. Das Wasser aus Zone ② strömt ins Freie, beide Rückflussverhinderer schließen und trennen somit Zone ② von Zone ① und ③. Damit ist die Gefahr eines Rückdrückens oder Rücksaugens in das Versorgungsnetz ausgeschlossen. Die Verbindung zum Leitungssystem wird unterbrochen und das Trinkwassernetz ist geschützt.

Transport und Lagerung

Teile in der Originalverpackung aufbewahren und erst kurz vor der Installation auspacken.

Die folgenden Parameter gelten für Transport und Lagerung:

Parameter	Wert
Umgebung:	sauber, trocken und staubfrei
Min. Umgebungstemperatur:	5 °C
Max. Umgebungstemperatur:	55 °C
Min. relative Luftfeuchtigkeit der Umgebung:	25 % *
Max. relative Luftfeuchtigkeit der Umgebung:	85 % *

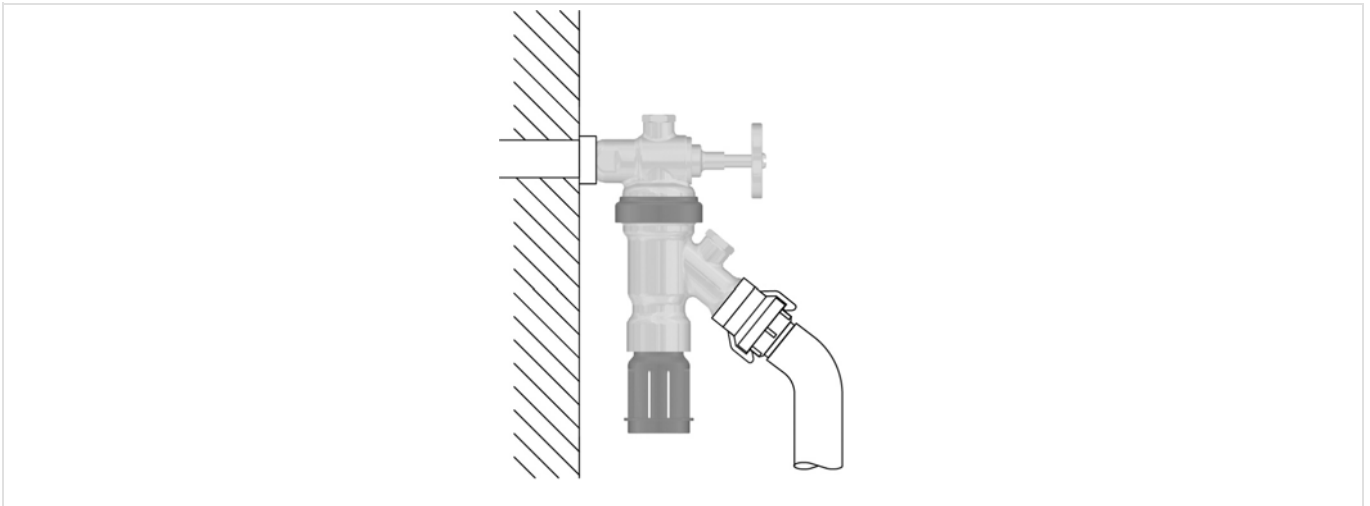
* nicht kondensierend

Einbauhinweise

Anforderungen an den Einbau

- Einbau direkt in 1/2" Wandanschluss mit Ablauf nach unten
- Systemtrenner dieses Typs besitzen einen eingebauten Schmutzfänger, der die Vorrichtung vor dem Eindringen von Schmutz schützt. Bei stark verschmutztem Wasser sollte ein Feinfilter vorgeschaltet werden, um die ordnungsgemäße Funktion der Vorrichtung zu gewährleisten
- Der Einbauort muss frostsicher sein. Beim Einsatz im Freien muss der Systemtrenner bei Frostgefahr demontiert werden.
- Um Überflutungen zu vermeiden, empfiehlt es sich einen dauerhaften fachgerecht dimensionierten Abwasseranschluss herzustellen
- Diese Armaturen müssen regelmäßig instandgehalten werden

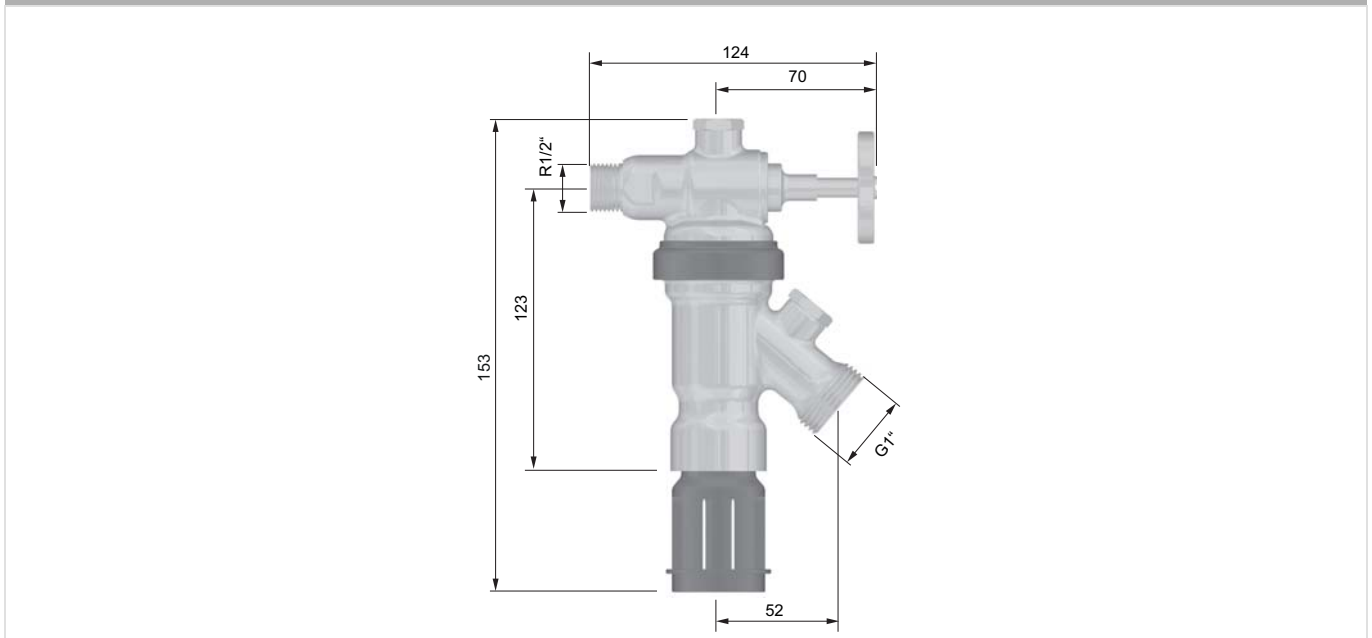
Einbaubeispiel



Hinweis: Wandmontage

Abmessungen

Übersicht



Parameter		Werte	
Anschlussgröße:	G	1"	
Nenngröße:	R	1/2"	
Gewicht:	kg	1,1	
DVGW-Registriernummer:	NW-6373CQ0347		

Hinweis: Alle Bemaßungen in mm, sofern nicht anders angegeben.

Bestellinformation

Die folgenden Tabellen enthalten sämtliche Informationen, die Sie zum Bestellen eines Artikels Ihrer Wahl benötigen. Geben Sie beim Bestellen immer die Artikelnummer an.



Produktvarianten

Das Ventil ist in den folgenden Größen erhältlich: 1/2".

- Standard
- nicht verfügbar

		BA295D-1/2AS
Anschlusstyp:	Standardversion mit eingangsseitig R ^{1/2} " (ISO 2999) Anschlussgewinde und ausgangsseitig G1" (ISO 228-1) Anschlussgewinde, 1" IG auf 3/4" AG Gewintheadapter beiliegend	•

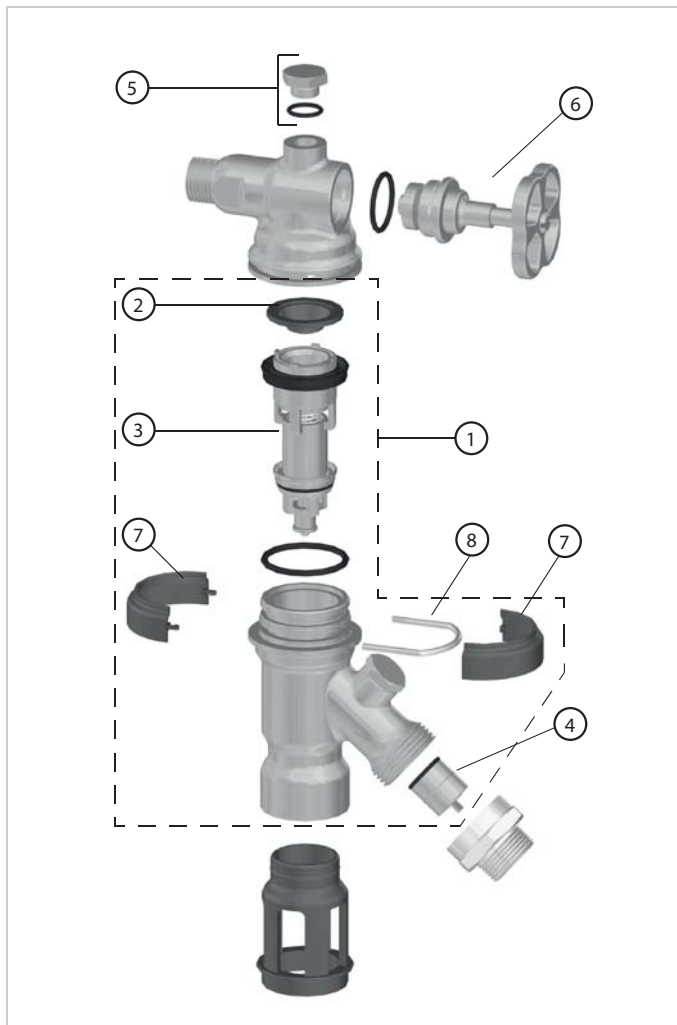
Zubehör

	Beschreibung	Größe	Artikelnummer
	TKA295 Druck-Prüfset	Analoges Druckmessgerät mit Anzeige des Differenzdrucks. Mit Koffer und Zubehörteilen, ideal für die Kontrolle und Instandhaltung von Systemtrennern vom Typ BA.	
			TKA295
	WS295 Wartungsset	Wartungsset für Systemtrenner der Typen BA295STN und BA295D zum Gebrauch mit den Test-Kits TK295 bzw. TKA295	
			WS295STN

Ersatzteile

Systemtrenner BA295D-1/2AS, Baureihe ab 2013

Übersicht



	Beschreibung	Größe	Artikelnummer
1	Austauscheinheit		
			AE295D-C
2	Schmutzfänger		S295D
3	Kartuscheneinsatz komplett	1/2"	0903733
4	Einsteck-Rückflussverhinderer	1/2"	2110200
5	Verschlussstopfenset		PS295STN
6	Absperreinrichtung		AS295D
7	Plombierschellen (10 St.)		PS295D
8	Halteklammer (10 St.)		HK295D

resideo

Ademco 1 GmbH

Hardhofweg 40
74821 Mosbach
DEUTSCHLAND
Tel.: +49 6261 81-0
info.de@resideo.com
resideo.com/de

Ademco 1 B.V.
Zweigniederlassung Österreich
Office Park 1 / Top B02
1300 Wien - Schwechat
ÖSTERREICH
Tel.: +43 720 856 153
info.at@resideo.com
resideo.com/at

Pittway Sàrl

Zone d'Activités, La Pièce 6
1180 Rolle
SCHWEIZ
Tel.: +41 44 945 01 01
info.ch@resideo.com
resideo.com/ch