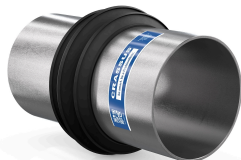




PRODUKTDATENBLATT

Produktansicht



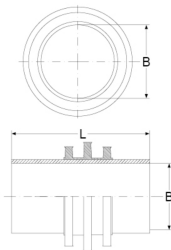
Produktinformationen

Artikelgruppe	Futterrohr FE/Edelstahl
Artikelnummer	CRA22635
EAN / GTIN	4260391379109
Bezeichnung	Futterrohr FE/Edelstahl DN 100, für Wandstärke 25 cm

Produktbeschreibung

Edelstahl-Futterrohr (Echtmaß) zum einbetonieren in WU-Beton; als Aussparung zum nachträglichen Einbau von Rohren und Kabeln mittels Crassus Pressdichtungen; druckwasserdichte, umlaufende Crassus 3-Stegdichtung zur Verhinderung von eindringendem Geruch, Gas oder Wasser; 2 Deckel als Einbauhilfen

Technische Abbildung



Bemaßung

B Innendurchmesser	100 mm
L Länge	250 mm

Spezifikation

Druckdichte	2.5 bar
Gewicht	1.46 kg
Material	Rostfreier Edelstahl V2A, EPDM

Prüfungen	MPA
------------------	-----

Beständigkeit

UV-beständig	✓
Erdreichgeeignet	✓
Unterputzgeeignet	✓

