

BIS Schiebemuttern 651 (ev)

(G 30 10)

Befestigung an BIS RapidRail® Schienen



651 3 0XX



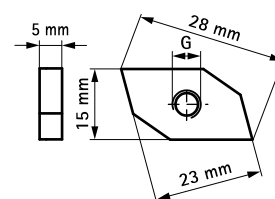
651 9 0XX

Vorteile und Eigenschaften

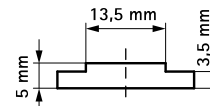
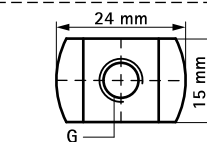
- geeignet für Montageschiene WMO, 1, 15, 2, 30, 35
- Material: Stahl
- elektrolytisch verzinkt
- Art.nr. 65130XX: durch ihre Form sichert sich die Mutter in der Schiene
- Art.nr. 65190XX: Verjüngung passt in den Schlitz von Schienen (Sicherung gegen mitdrehen)

Art.Nr.	Typ	G	T _(max.) (Nm)	Für Schiene	F _{a,z} (N)	VPE 1	VPE 2	Gew / 1 Einh (g)
6513006	651A	M6	7,5	WMO (1 - 35)	-	100	2.000	11
6513008	651A	M8	15,0	WMO (1 - 35)	-	100	2.000	10.00
6513010	651A	M10	15,0	WMO (1 - 35)	-	100	2.000	8.8
6519006	651C	M6	7,5	WMO - 35	3.100	50	1.000	11
6519008	651C	M8	15,0	WMO - 35	3.100	50	2.000	9.3
6519010	651C	M10	15,0	WMO - 35	3.100	50	1.000	7.7

Art.Nr. 65130XX empfohlen für WMO. Weitere Eignung auf Anfrage.



651 3 0XX



651 9 0XX

Kombination mit

- BIS RapidRail® Montageschienen (sv)
- BIS RapidRail® Wandkonsolen (BUP1000)

Alternative Produkte

- BIS RapidRail® Schiebemuttern (ev)