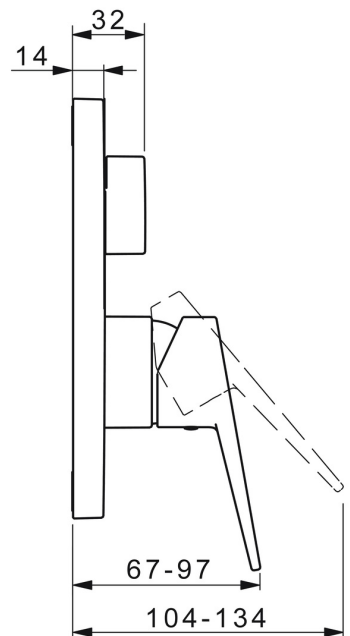
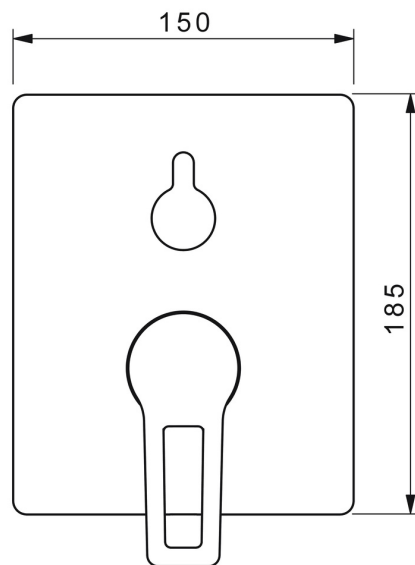
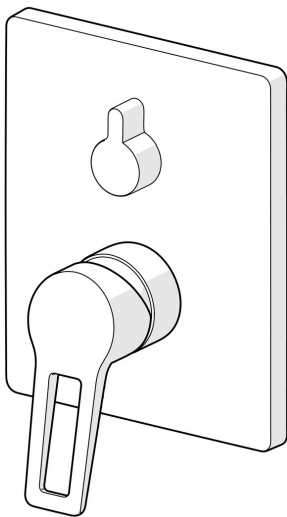


EAN: 4015474285583
static.hansa.com/89843085



- Wanne & Dusche
- Einhebelmischer, Fertigmontageset
- Wandmontage für Unterputz-Einbaukörper
- Chrom
- Einhandbedienhebel/Griff, Bügelhebel, Hebel mit W+K-Kennzeichnung
- Drehumsteller, druckunabhängig
- Temperaturbegrenzer, Heißwassersperre einstellbar (im Lieferumfang enthalten)
- mit Sicherungseinrichtung, Rückflussverhinderer, Ø 3,5 classic Steuerpatrone mit keramischen Dichtscheiben zur Wassermengen- und Temperatureinstellung
- Armaturenkörper aus entzinkungsbeständigem Messing (DZR)
- Rosette eckig, Befestigung der Funktionseinheit mit Schrauben, BLUECLICK: zur einfachen, schraubenlosen Rosettenbefestigung, BLUETUNE: Ausrichtung nach Einbau +/- 3,5°



Technische Daten

Durchflusseigenschaften

Durchfluss bei 3 bar

21.0 / 21.0 l/min

Technische Eigenschaften

Warmwasserversorgung

max. +80°C

Arbeitsdruck

0.5-10 bar

Sicherungseinrichtung (EN1717)

HD

Vorschriften

EN Standard

EN 817

Zulassungen und Deklarationen

DVGW

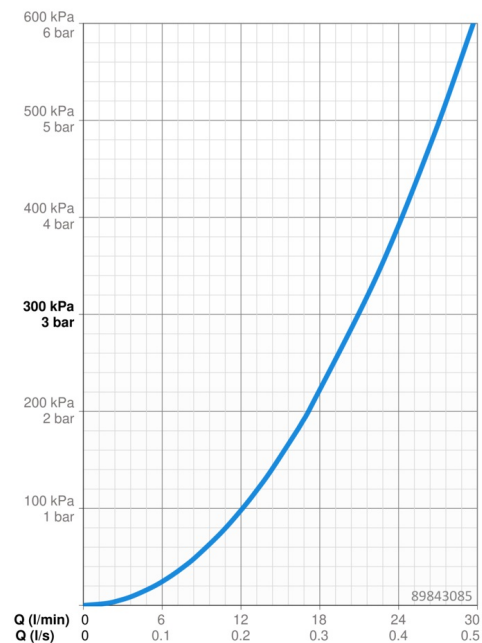
DW-6506CS0196

Konformitätserklärung

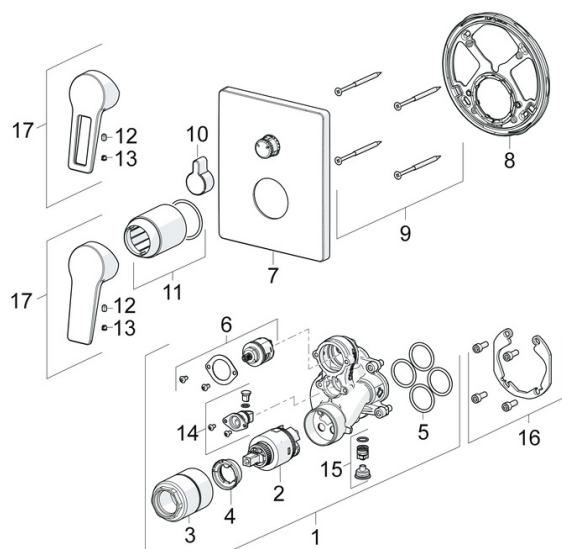
DoC

EPD

S-P-07752



Ersatzteile



SP89843083

| | Name | Art.-Nr. |
|------|------------------------------|----------|
| 01 | Funktionseinheit, 3.5 | 59914298 |
| 02 | Kartusche, 3.5 Classic | 59913075 |
| 03 | Schraubhülse, M38x1 | 59912115 |
| 04 | Temperatur-Anschlagring | 59912325 |
| 05 | O-Ring, 23.47x2.62 | 59914304 |
| 06 | Umstellung | 59914183 |
| 07 | Rosette, 185x150 mm | 59914327 |
| 08 | Befestigungsteil | 59914307 |
| 09 | Schraube, M4.5x80 | 59912890 |
| 10 | Umstellknopf | 59914324 |
| 11 | Abdeckhülse | 59912511 |
| 12 | Schraube, M5x8, SW2.5 | 59904755 |
| 13 | Dekorkappe Grau | 59912112 |
| 14 | Rohrbelüfter | 59914335 |
| 15 | Rückflussverhinderer | 59914336 |
| 16 | Einbausatz | 59914186 |
| 17 | Hebel | 59913911 |
| 17 | Hebel | 59913910 |
| N.I. | Verlängerungssatz, 15 mm | 59914182 |
| N.I. | Befestigungsschraube, M6x13 | 59914657 |
| N.I. | Umsteller, automatisch, 120° | 59914655 |
| N.I. | Adapter, H/C reversed | 59914184 |