



Megapress-T-Stück mit SC-Contur

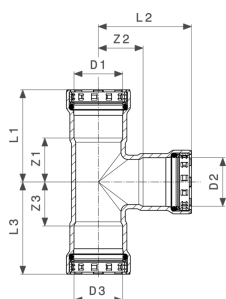
- für Stahlrohre nach DIN EN 10220/10255
- Pressanschlüsse

Ausstattung

Dichtelemente EPDM, Schneidringe, Trennringe

Modell 4218

Artikel 695 064



Eigenschaften

Durchmesser Nominal	DN	40
Rohraußendurchmesser 1 nach DIN EN 10255	D1	1½
Rohraußendurchmesser 2 nach DIN EN 10255	D2	½
Rohraußendurchmesser 3 nach DIN EN 10255	D3	1½
Z-Maß 1	Z1	40 mm
Z-Maß 2	Z2	37 mm
Z-Maß 3	Z3	40 mm
Länge 1	L1	87 mm
Länge 2	L2	64 mm
Länge 3	L3	87 mm



**Megapress-T-Stück
mit SC-Contur
Modell 4218
Artikel 695 064**

Eigenschaften

Gewicht	812 g
Volumen	1243,2 cm ³
Werkstoff	Stahl unlegiert, Zink-Nickel-Beschichtung