

AXOR ShowerSolutions

Showerpipe mit Thermostat 800 und Kopfbrause 350 1jet

Oberfläche: **Stainless Steel Optic** Artikelnummer: **27984800**



Beschreibung

Merkmale

- besteht aus: Kopfbrause, Stabhandbrause, Brausenthermostat, Brausenschlauch, Brausenhalter, Brausenstange
- Kopfbrause AXOR Kopfbrause 350 1jet
- Brausekopfgrösse Kopfbrause: 350 mm
- Strahlart Kopfbrause: PowderRain
- Ablage aus Sicherheitsglas
- Oberfläche Ablage: chrom
- Durchflussmenge PowderRain (bei 3 bar): 19,5 l/min
- Strahlart Handbrause: Rain, MonoRain
- Durchfluss für Handbrause bei 3 bar: 12 l/min
- maximale Durchflussmenge für Showerpipe bei 3 bar: 24 l/min
- Mindestfliessdruck: 1 bar
- min. Betriebsdruck: 1 bar
- max. Betriebsdruck: 10 bar
- Neigungswinkel um 90° verstellbar, Handbrausehalterung schwenkt nach links und rechts sowie oben und unten
- Brausestangendurchmesser: 25 mm
- Brausearmlänge Kopfbrause: 400 mm
- Schwenkbarer Brausearm
- Thermostat AXOR 800
- Sicherheitssperre bei 40°C
- einstellbare Heisswasserbegrenzung
- Verbrauchersteuerung durch Select-Taste
- gleichzeitige Nutzung von 2 Verbrauchern
- für Durchlauferhitzer geeignet
- Montageart: Aufputzinstallation
- Anschlussgrösse: DN15
- Anschlussgewinde: G ½
- Stichmass: 150 mm ± 12 mm
- Eigensicher gegen Rückfliessen
- Geräuschgruppe: I
- Durchflussklasse: O, B
- 2 Verbraucher
- PA-IX 29765/IOB

Artikeldetails

TEAM-Nr. 759042.531

Preis exkl. MwSt. 6526.00 CHF

Technologie



Zertifikate / Nachhaltigkeit



Oberfläche: **Stainless Steel Optic** Artikelnummer: **27984800**

① Kopfbrause
② Handbrause

Graph showing pressure drop ($MfPa$) and pressure (bar) versus flow rate (Q) for a spray gun. The graph includes curves for 'Kopfbrause' (1) and 'Handbrause' (2). A horizontal line at 3.0 bar indicates the operating pressure. A point on curve 2 at $Q=0.2$ l/min is marked with a dot.

Y-axis: $MfPa$ (0.00 to 0.60) and bar (0.0 to 6.0).
X-axis: $Q = l/min$ (0 to 30) and $Q = l/sec$ (0 to 0.5).

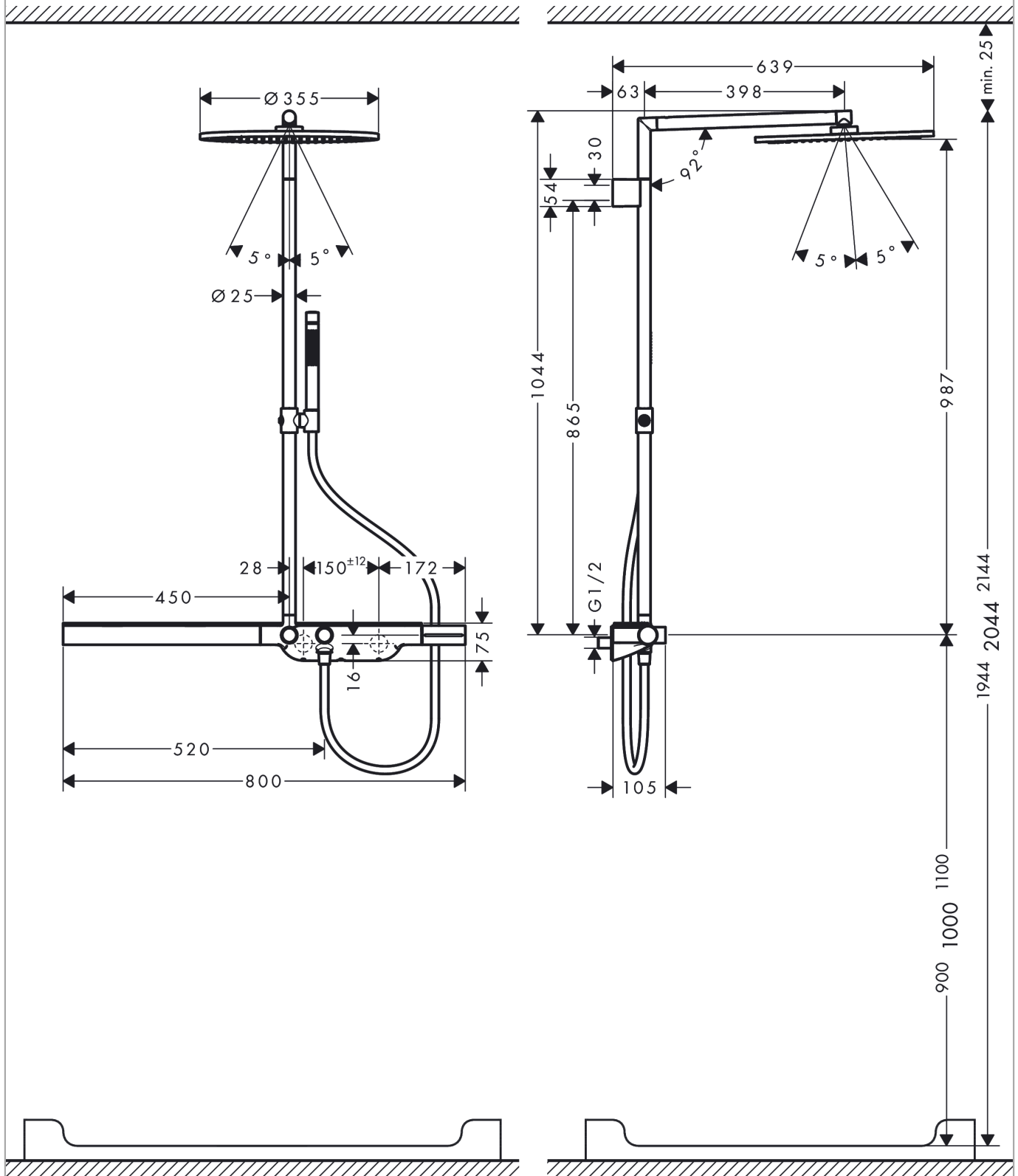
AXOR ShowerSolutions

Showerpipe mit Thermostat 800 und Kopfbrause 350 1jet

Oberfläche: **Stainless Steel Optic** Artikelnummer: **27984800**



Einbaubeispiel

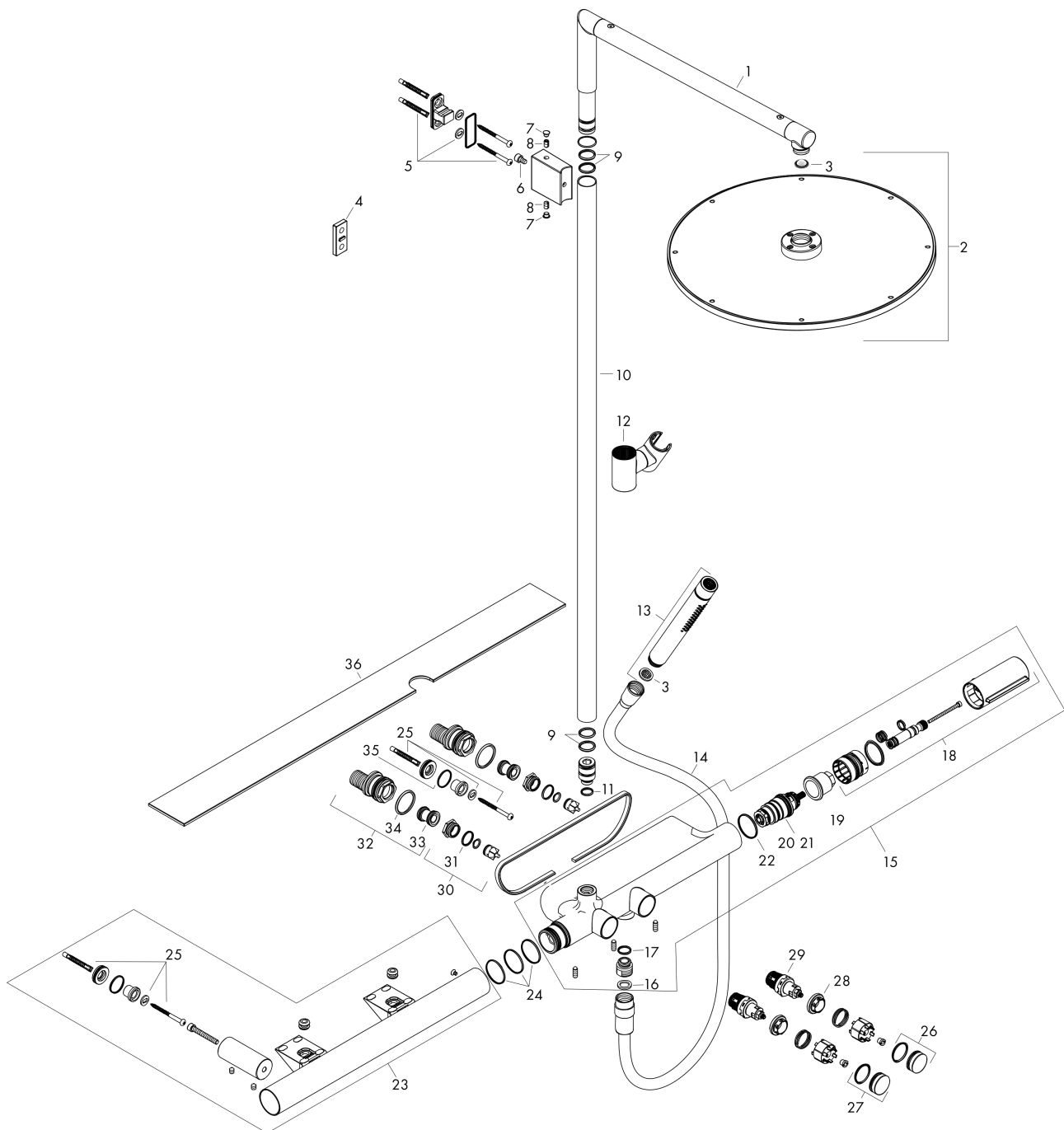


AXOR ShowerSolutions
Showerpipe mit Thermostat 800 und Kopfbrause 350 1jet
 Oberfläche: **Stainless Steel Optic** Artikelnummer: **27984800**



Explosionszeichnung

Baujahr: >11/17



AXOR ShowerSolutions
Showerpipe mit Thermostat 800 und Kopfbrause 350 1jet
 Oberfläche: **Stainless Steel Optic** Artikelnummer: **27984800**



Ersatzteilliste

Baujahr: >11/17

Pos.	Beschreibung	Artikelnummer	Preis	VE
1	Brausearm	93289800	384.85 CHF	1
2	Kopfbrause	93288800	3327.30 CHF	1
3	Siebdichtung	94246000	3.25 CHF	1
4	Fliesenausgleichsscheibe 7 mm	93155800	132.95 CHF	1
5	Befestigungsteile	98716000	14.25 CHF	1
6	Zylinderschraube M6x10	92847000	3.25 CHF	1
7	Abdeckkappe	96541001	11.90 CHF	1
8	Madenschraube M6x10 DIN 916	96029000	3.25 CHF	1
9	O-Ring 17x2,5	98387000	3.25 CHF	1
10	Rohr 867 mm	93287800	154.60 CHF	1
11	O-Ring 12x2,25	98382000	3.25 CHF	1
12	Schieber kompl.	95480800	109.20 CHF	1
13	Handbrause	28532800	338.35 CHF	1
14	Brauseschlauch 1,60 m	93360800	132.95 CHF	1
15	Thermostat	87699800	-	1
16	Dichtung	98058000	3.25 CHF	1
17	O-Ring 14x2	98129000	3.25 CHF	1
18	Thermostatgriff	93291800	132.95 CHF	1
19	Mutter	93294000	36.95 CHF	1
20	Temperatur Regeleinheit	98282000	103.25 CHF	1
21	Regeleinheit für vertauschte Anschlüsse	92373000	257.30 CHF	1
22	O-Ring 32x1,5	92936000	3.25 CHF	1
23	Halteelement	87698800	314.55 CHF	1
24	O-Ring 30x1,5	98433000	3.25 CHF	1
25	Befestigungsteile	96179000	11.90 CHF	1
26	Symbol Handbrause	93295000	45.85 CHF	1
27	Symbol Kopfbrause Rain klein	93296000	45.85 CHF	1
28	Mutter	98368000	11.90 CHF	1
29	Absperreinheit (AVP)	95758000	103.25 CHF	1
30	Rückflussverhinderer (druckbeständig bis 2 MPa)	95773000	28.95 CHF	1
31	O-Ring 17x2	98199000	3.25 CHF	1
32	S-Anschluss Set	95772000	88.55 CHF	1
33	Schalldämpfer	96429000	5.40 CHF	1
34	O-Ring 29x3	98371000	5.40 CHF	1
35	O-Ring 22x1,5	98173000	3.25 CHF	1
36	Glasablage	93290000	128.65 CHF	1
37	Griffadapter	93292000	36.95 CHF	1