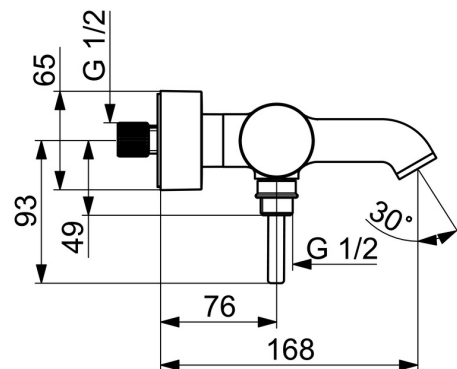
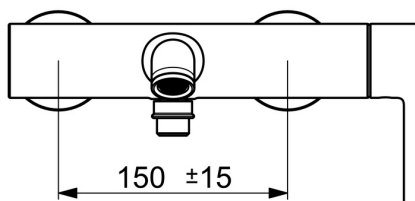
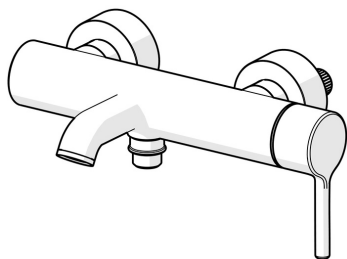


EAN: 4057304020261
static.hansa.com/5444220733



- Wanne & Dusche
- Einhebelmischer, Seitenbedient
- Wandmontage
- Matt-Schwarz
- Feststehender Auslauf
- CASCADE® Strahlregler
- Einhandbedienhebel/Griff, Pinhebel, Hebel mit W+K-Kennzeichnung
- Zugumsteller, Automatische Rückstellung
- Temperaturbegrenzer, Heißwassersperre einstellbar (im Lieferumfang enthalten)
- $\varnothing 4.0$ Steuerpatrone mit keramischen Dichtscheiben zur Wassermengen- und Temperatureinstellung
- S-Anschlüsse, Abdeckung(en)
- Armaturenkörper aus entzinkungsbeständigem Messing (DZR)



Technische Daten

Durchflusseigenschaften

Durchfluss bei 3 bar **21.0 / 15.0 l/min**

Technische Eigenschaften

Warmwasserversorgung **max. +80°C**
 Arbeitsdruck **0.5-10 bar**
 Anschlussgröße **G3/4**
 Installationsabstand **CC150± 15 mm**
 Ausladung **168 mm**
 Sicherungseinrichtung (EN1717) **EB**
 Werkstoff **Messing**

Vorschriften

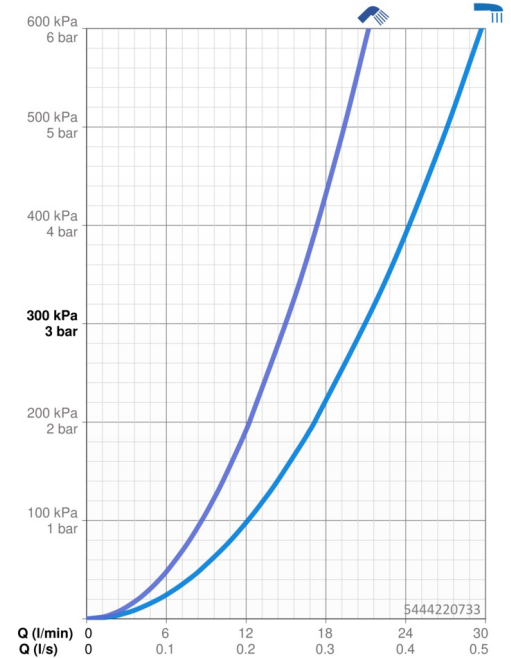
EN Standard **EN 817**
 Geräuschkategorie **II (ISO 3822)**

Zulassungen und Deklarationen

Konformitätserklärung **DoC**
 EPD **S-P-06397**

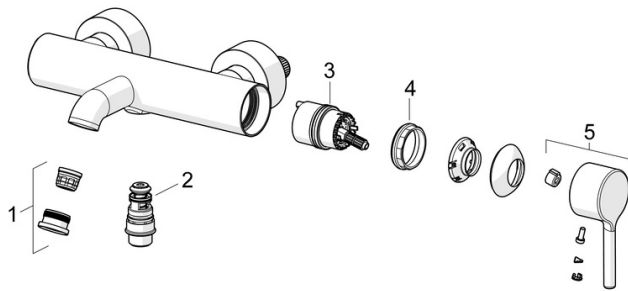
Nachhaltigkeit

EPD module A1 (kg CO2 eq.) **13,06**
 EPD module A2 (kg CO2 eq.) **0,61**
 EPD module A3 (kg CO2 eq.) **1,50**
 EPD module A1-A3 (kg CO2 eq.) **15,16**
 EPD module A4 (kg CO2 eq.) **0,54**
 EPD module B7 (kg CO2 eq.) **2637,50**
 EPD module C2 (kg CO2 eq.) **0,03**
 EPD module C3 (kg CO2 eq.) **0,03**
 EPD module C4 (kg CO2 eq.) **1,08**
 EPD module D (kg CO2 eq.) **-9,62**



Ersatzteile

SP5444220733



	Name	Art.-Nr.
01	Luftsprudler und Schlüssel, STD B Laminar Matt-Schwarz	1014220V-33
02	Umsteller, automatisch	59914663
03	Kartusche	59914665
04	Spann-Mutter, M4x1,5, SW 38	59914128
05	Hebel Matt-Schwarz	1014994V-33