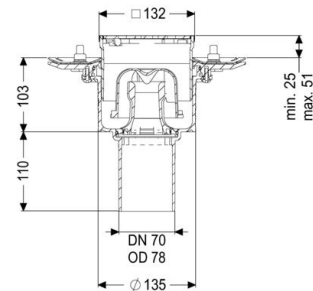


Datenblatt

Bodenablauf Ecoguss Pressfl. DN 70, senkrecht, Designrost



Artikelinformationen

Artikelnummer: 48878.63
GTIN: 4026092053409
Preisgruppe: 40

Produktvorteile

- Wissenschaftlich bestätigte Schallschutzwirkung
- Höchste Brandschutzstandards

Beschreibung

Der Boden-/Deckenablauf Ecoguss dient der Punktentwässerung und ist mit einem Pressdichtungsflansch sowie einem herausnehmbaren Geruchsverschluss, einer Lippendichtung und einer Bauzeitschutzabdeckung ausgestattet. Der recyclingfähige Verbundwerkstoff Ecoguss erfüllt höchste Schallschutzanforderungen, ist beständig gegenüber aggressiven Medien, temperaturbeständig und besitzt eine dauerhaft korrosionsfreie Oberfläche. Er ist kurzfristig brennbar von 100 bis zu 400 Grad Celsius. Der Pressdichtungsflansch mit Bolzen und Schrauben aus Edelstahl dient dem Einklemmen oder Aufschweißen von Bitumen- und Polymerbitumenbahnen sowie Kunststoff- und Elastomer-Dichtungsbahnen. Für wasserdichte Abdichtungen dürfen nur vom Hersteller geprüfte Dichtungsbahnen verwendet werden. Der Auslaufstutzen ist für den Anschluss an SML-Rohre geeignet. Ein Potentialausgleich ist nicht erforderlich.

Allgemeine Merkmale

Norm	EN 1253-1
Nennweite (DN)	70
Außendurchmesser (DA)	78 mm
Zulassung	Z-19.53-2414,Z-19.53-2414_V,Z-19.17-1719,Z-19.17-1719_V
Geruchsverschluss	inklusive

Ausführung

System	125
Abdichtung am Aufsatzstück	Anschlussrand
Abdichtung am Grundkörper	Pressdichtungsflansch (geeignet zur Ausbildung von wasserdichten Abdichtungen)
Sperrwasserhöhe	50 mm

Abmessungen

Höhenverstellbarkeit	
Gewicht netto	3,04 kg
Gewicht brutto	3,67 kg
Durchmesser	273 mm
Art der Höhenverstellbarkeit	teleskopisches Aufsatzstück
Länge	273 mm
Breite	273 mm
Verpackungsmaß Länge	400 mm
Verpackungsmaß Breite	300 mm
Verpackungsmaß Höhe	400 mm

Behälter/Grundkörper

Auslauf Anzahl	1
Material Grundkörper	Ecoguss resistant
Stutzen Ausführung	senkrecht

Abdeckungsmerkmale

Abdeckungsart
Abdeckung Material
Abdeckung Farbe
Abdeckung Breite
Abdeckung Länge
Rahmen Material
Verriegelung
Belastungsklasse
Rost Design
Rutschhemmklasse
Rahmen Breite
Rahmen Länge
Bodenbelaghöhe max.
Aufsatzstück
Aufsatzstück Material

Designrost
Edelstahl 1.4301 (V2A)
silber
120 mm
120 mm
Edelstahl 1.4301 (V2A)
Lock & Lift
L 15 (EN 1253-1)
Kessel
R9 nach DIN 51130; C nach DIN 51097
132 mm
132 mm
16 mm
höhenverstellbar
ABS

Pumpenkennlinie